

## META Waschtisch-Einhandbatterie ohne Ablaufgarnitur - Light Gold

META

33 522 660 Produktversion ab 23.01.2020



- Ausladung 135 mm
- starrer Auslauf
- runder luftangereicherter Strahl
- Armaturenhöhe 158 mm
- Höhe bis Luftsprudler 77 mm
- Bohrungsdurchmesser 35 mm
- 2x Druckschlauch M 8 x 1 eingeschraubt, dichtheitsgeprüft
- Durchfluss max. 5,7 l/min
- bleifrei
- Dieses Produkt leistet einen Beitrag zur Erfüllung der Vorgaben von nachhaltigen Gebäudezertifizierungen, z.B. LEED®, BREEAM®, DGNB

|   |                                 |               |
|---|---------------------------------|---------------|
|    | Light Gold                      | 33 522 660-26 |
|    | Chrom                           | 33 522 660-00 |
|    | Platin gebürstet                | 33 522 660-06 |
|    | Dark Chrome                     | 33 522 660-19 |
|    | Light Gold gebürstet            | 33 522 660-27 |
|    | Schwarz matt                    | 33 522 660-33 |
|    | Bronze gebürstet                | 33 522 660-42 |
|    | Champagne gebürstet (22kt Gold) | 33 522 660-46 |
|    | Champagne (22kt Gold)           | 33 522 660-47 |
|   | Chrom gebürstet                 | 33 522 660-93 |
|  | Dark Platinum gebürstet         | 33 522 660-99 |

33 522 660 Produktversion ab 23.01.2020

mm [inches]



### Durchflussdiagramm



### Codes & Standards

DIN 4109

ISO 3822

Ü-Zeichen



## META Waschtisch-Einhandbatterie ohne Ablaufgarnitur - Light Gold

---

META

33 522 660 Produktversion ab 23.01.2020

Zertifikate und Nachhaltigkeit

---

LGA\_29

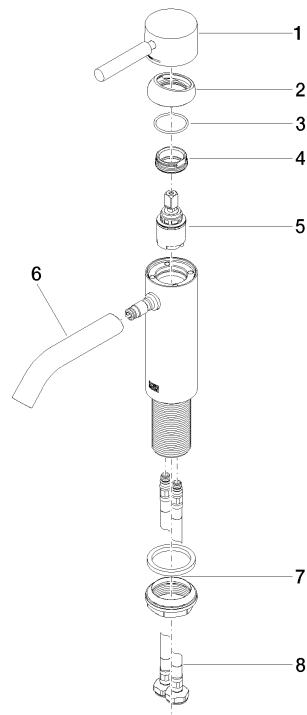
Ersatzteile für die

anderen

Oberflächenvarianten

finden Sie hier:

Chrom



Ersatzteilstückliste

| Nr. | Artikelnummer      | Benennung        | Verbaumenge | Lieferzeit |
|-----|--------------------|------------------|-------------|------------|
| 6   | 90 11 06 207 00-26 | Auslauf          | 1,00        | 30         |
| 3   | 09 14 10 091 90    | Dichtung         | 1,00        | 2          |
| 8   | 04 30 04 100 00 90 | Schlauch         | 2,00        | 2          |
| 2   | 09 28 30 041-26    | Haube            | 1,00        | 60         |
| 7   | 04 23 10 044 07 90 | Befestigungssatz | 1,00        | 2          |
| 4   | 09 24 04 266 90    | Mutter           | 1,00        | 2          |
| 1   | 90 20 66 002 00-26 | Griff            | 1,00        | 30         |
| 5   | 90 15 05 044 00 90 | Kartusche        | 1,00        | 2          |