



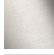




**IMO Waschtisch-Einhandbatterie mit hohem Auslauf ohne Ablaufgarnitur -
Schwarz matt**

IMO

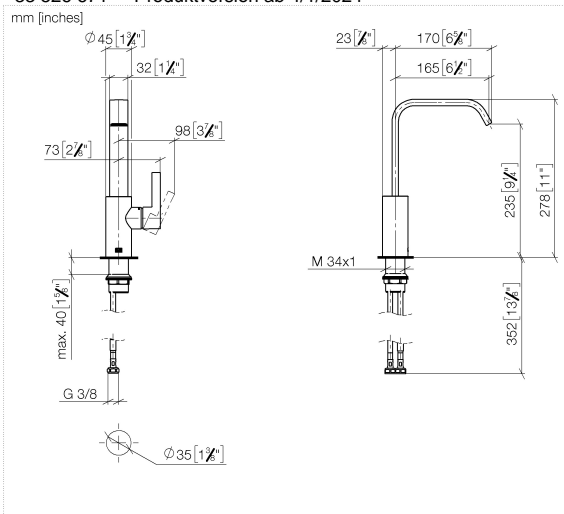
33 526 671 Produktversion ab 4/1/2024



- Ausladung 165 mm
- starrer Auslauf
- rechteckiger luftangereicherter Strahl
- Armaturenhöhe 278 mm
- Höhe bis Luftsprudler 235 mm
- Bohrungsdurchmesser 35 mm
- 2x Druckschlauch M 8 x 1 eingeschraubt, dichtheitsgeprüft
- Durchfluss max. 4,6 l/min
- bleifrei
- Dieses Produkt leistet einen Beitrag zur Erfüllung der Vorgaben von nachhaltigen Gebäudezertifizierungen, z.B. LEED®, BREEAM®, DGNB

	Schwarz matt	33 526 671-33
	Chrom	33 526 671-00
	Platin gebürstet	33 526 671-06
	Dark Chrome	33 526 671-19
	Light Gold gebürstet	33 526 671-27
	Chrom gebürstet	33 526 671-93
	Dark Platinum gebürstet	33 526 671-99

33 526 671 Produktversion ab 4/1/2024



Durchflussdiagramm



Codes & Standards

DIN 4109

ISO 3822

Ü-Zeichen



IMO Waschtisch-Einhandbatterie mit hohem Auslauf ohne Ablaufgarnitur -
Schwarz matt

IMO

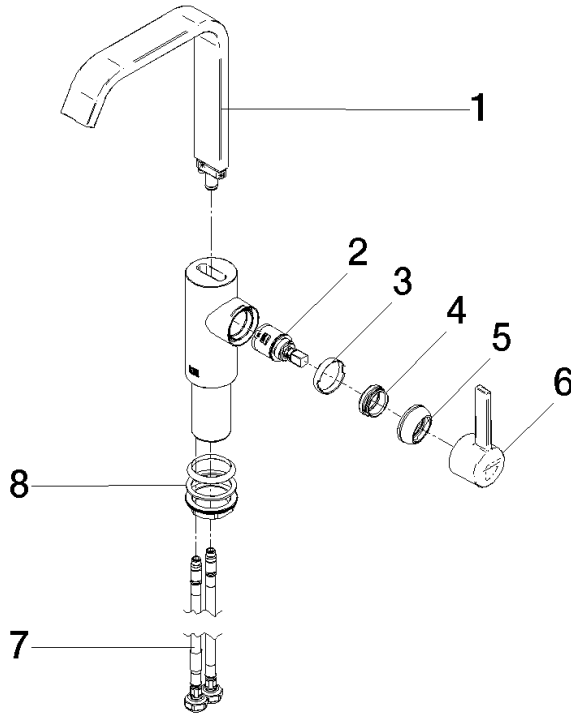
33 526 671 Produktversion ab 4/1/2024

Zertifikate

LGA_28

33 526 671 Produktversion ab 4/1/2024

Ersatzteile für die
anderen
Oberflächenvarianten
finden Sie hier:
Chrom



Ersatzteilstückliste

Nr.	Artikelnummer	Benennung	Verbaumenge	Lieferzeit
1	90 28 22 404 00-33	Auslauf	1	-
Ersatzteil nicht mehr bestellbar, bitte bestellen Sie den Nachfolgeartikel				
2	90 15 05 042 00 90	Kartusche	1	2
3	90 23 10 128 00 90	Mutter	1	2
4	09 24 04 266 90	Mutter	1	2
5	90 28 30 061 00-33	Haube	1	-
Ersatzteil nicht mehr bestellbar, bitte bestellen Sie den Nachfolgeartikel				
6	90 20 67 027 00-33	Griff	1	30
7	04 30 04 100 00 90	Schlauch	2	2
8	04 23 10 044 07 90	Befestigungssatz	1	2