

META Waschtisch-Einhandbatterie mit erhöhtem Standfuß ohne Ablaufgarnitur - Platin gebürstet

META

33 534 661 Produktversion bis 23.01.2020



- Ausladung 201 mm
- schwenkbarer Auslauf 360°
- runder luftangereicherter Strahl
- Armaturenhöhe 397 mm
- Höhe bis Luftsprudler 299 mm
- Bohrungsdurchmesser 35 mm
- 2x Druckschlauch M 8 x 1 eingeschraubt, dichtheitsgeprüft
- Durchfluss max. 5,7 l/min
- bleifrei
- Dieses Produkt leistet einen Beitrag zur Erfüllung der Vorgaben von nachhaltigen Gebäudezertifizierungen, z.B. LEED®, BREEAM®, DGNB

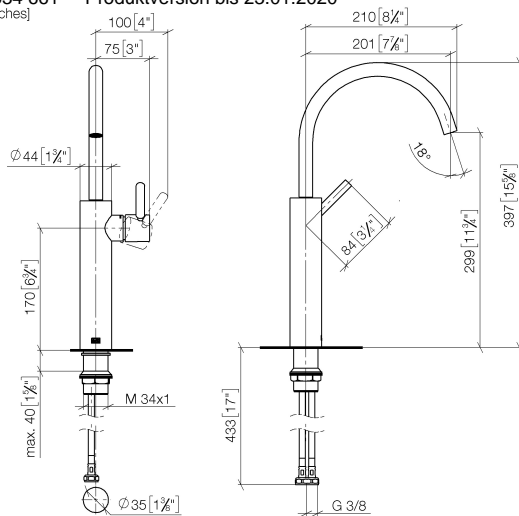
Für den Einsatz an Aufbau-Waschschüsseln.

	Platin gebürstet	33 534 661-06
	Chrom	33 534 661-00
	Dark Chrome	33 534 661-19
	Light Gold	33 534 661-26
	Light Gold gebürstet	33 534 661-27
	Schwarz matt	33 534 661-33
	Dark Brass gebürstet	33 534 661-39
	Bronze gebürstet	33 534 661-42
	Champagne gebürstet (22kt Gold)	33 534 661-46
	Champagne (22kt Gold)	33 534 661-47
	Chrom gebürstet	33 534 661-93
	Dark Platinum gebürstet	33 534 661-99

META Waschtisch-Einhandbatterie mit erhöhtem Standfuß ohne Ablaufgarnitur - Platin gebürstet

META

33 534 661 Produktversion bis 23.01.2020
mm [inches]



Durchflussdiagramm



Codes & Standards

DIN 4109

EN 817

ISO 3822

Scottish Water
Byelaws

UK Water Supply
Regulations

Ü-Zeichen



META Waschtisch-Einhandbatterie mit erhöhtem Standfuß ohne Ablaufgarnitur - Platin gebürstet

META

33 534 661 Produktversion bis 23.01.2020

Zertifikate und Nachhaltigkeit

DVGW_DW-
6506DN0

LGA_29

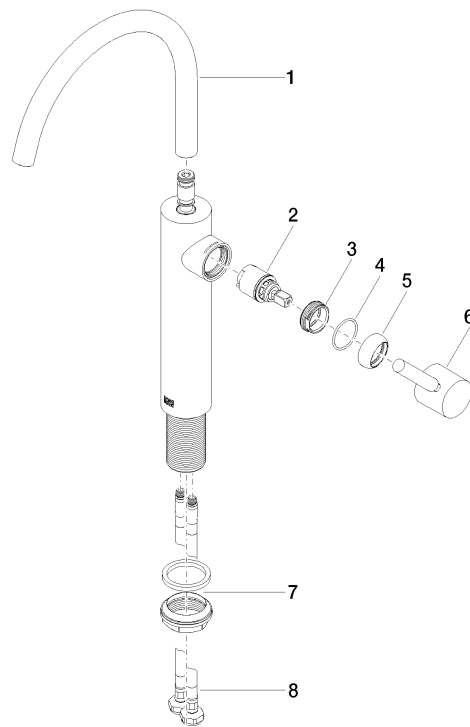
WRAS_250502

META Waschtisch-Einhandbatterie mit erhöhtem Standfuß ohne Ablaufgarnitur - Platin gebürstet

META

33 534 661 Produktversion bis 23.01.2020

Ersatzteile für die
anderen
Oberflächenvarianten
finden Sie hier:
Chrom



Ersatzteilstückliste

Nr.	Artikelnummer	Benennung	Verbaumenge	Lieferzeit
6	90 20 66 003 00-06	Griff	1,00	10
5	09 28 30 021-06	Haube	1,00	10
4	09 14 10 091 90	Dichtung	1,00	2
2	90 15 05 044 00 90	Kartusche	1,00	2
1	90 28 22 313 00-06	Auslauf	1,00	10
3	09 24 04 266 90	Mutter	1,00	2
7	04 23 10 044 07 90	Befestigungssatz	1,00	2
8	04 30 04 101 00 90	Schlauch	2,00	2