

## META Waschtisch-Einhandbatterie mit erhöhtem Standfuß ohne Ablaufgarnitur - Chrom

META

33 537 660 Produktversion bis 23.01.2020



- Ausladung 135 mm
- starrer Auslauf
- runder luftangereicherter Strahl
- Armaturenhöhe 300 mm
- Höhe bis Luftsprudler 219 mm
- Bohrungsdurchmesser 35 mm
- 2x Druckschlauch M 8 x 1 eingeschraubt, dichtheitsgeprüft
- Durchfluss max. 5,7 l/min
- bleifrei
- Dieses Produkt leistet einen Beitrag zur Erfüllung der Vorgaben von nachhaltigen Gebäudezertifizierungen, z.B. LEED®, BREEAM®, DGNB

Für den Einsatz an Aufbau-Waschschüsseln.

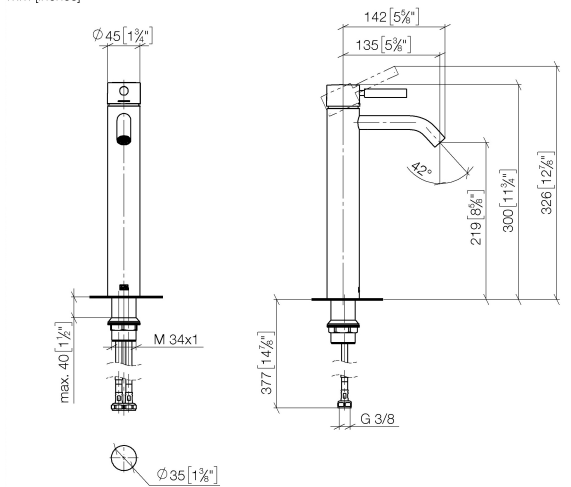
Produktänderung zum 1.4.2023: Armaturenhöhe 300 mm, Höhe bis Luftsprudler 219 mm

	Chrom	33 537 660-00
	Platin gebürstet	33 537 660-06
	Dark Chrome	33 537 660-19
	Light Gold	33 537 660-26
	Light Gold gebürstet	33 537 660-27
	Schwarz matt	33 537 660-33
	Dark Brass gebürstet	33 537 660-39
	Bronze gebürstet	33 537 660-42
	Champagne gebürstet (22kt Gold)	33 537 660-46
	Champagne (22kt Gold)	33 537 660-47
	Chrom gebürstet	33 537 660-93
	Dark Platinum gebürstet	33 537 660-99

# META Waschtisch-Einhandbatterie mit erhöhtem Standfuß ohne Ablaufgarnitur - Chrom

META

33 537 660 Produktversion bis 23.01.2020  
mm [inches]



## Durchflusdiagramm



## Codes & Standards

DIN 4109

EN 817

ISO 3822

Scottish Water  
Byelaws

UK Water Supply  
Regulations

Ü-Zeichen



## META Waschtisch-Einhandbatterie mit erhöhtem Standfuß ohne Ablaufgarnitur - Chrom

META

---

33 537 660 Produktversion bis 23.01.2020

Zertifikate und Nachhaltigkeit

---

LGA\_29

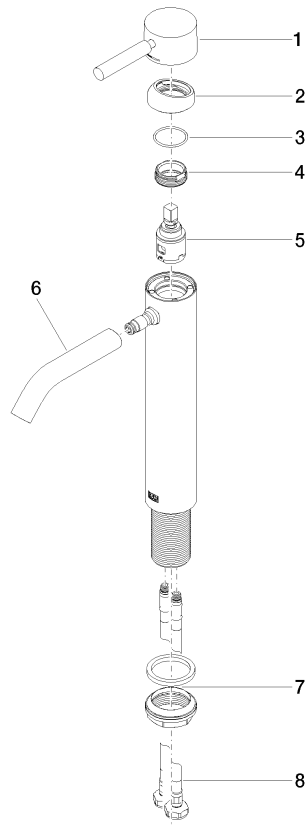
DVGW\_DW-  
6506DN0

WRAS\_2003

# META Waschtisch-Einhandbatterie mit erhöhtem Standfuß ohne Ablaufgarnitur - Chrom

META

33 537 660 Produktversion bis 23.01.2020



## Ersatzteilstückliste

Nr.	Artikelnummer	Benennung	Verbaumenge	Lieferzeit
6	90 11 06 207 00-00	Auslauf	1,00	10
8	04 30 04 101 00 90	Schlauch	2,00	2
7	04 23 10 044 07 90	Befestigungssatz	1,00	2
2	09 28 30 041-00	Haube	1,00	10
5	90 15 05 042 00 90	Kartusche	1,00	2
4	09 24 04 266 90	Mutter	1,00	2
1	90 20 66 002 00-00	Griff	1,00	10
3	09 14 10 091 90	Dichtung	1,00	2