

# META Bidet-Einhandbatterie mit Ablaufgarnitur - Champagne gebürstet (22kt Gold)

META

33 600 660 Produktversion von 23.01.2020 bis 01.04.2025



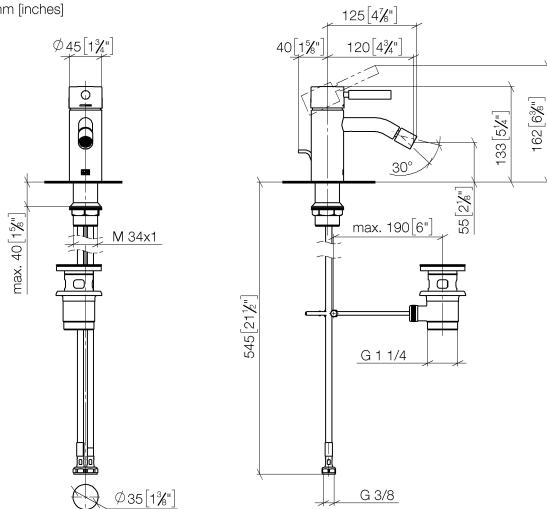
- Ausladung 125 mm
- Kugelgelenk 15° schwenkbar (in jede Richtung)
- runder luftangereicherter Strahl
- Armaturenhöhe 133 mm
- Höhe bis Luftsprudler 55 mm
- Bohrungsdurchmesser 35 mm
- 2x Druckschlauch M 8 x 1 eingeschraubt, dichtheitsgeprüft
- Durchfluss max. 5,7 l/min

	Champagne gebürstet (22kt Gold)	33 600 660-46
	Chrom	33 600 660-00
	Platin gebürstet	33 600 660-06
	Dark Chrome	33 600 660-19
	Light Gold	33 600 660-26
	Light Gold gebürstet	33 600 660-27
	Schwarz matt	33 600 660-33
	Dark Brass gebürstet	33 600 660-39
	Bronze gebürstet	33 600 660-42
	Champagne (22kt Gold)	33 600 660-47
	Chrom gebürstet	33 600 660-93
	Dark Platinum gebürstet	33 600 660-99

# META Bidet-Einhandbatterie mit Ablaufgarnitur - Champagne gebürstet (22kt Gold)

META

33 600 660 Produktversion von 23.01.2020 bis 01.04.2025  
mm [inches]



## Durchflussdiagramm



## Codes & Standards

ASME A112.18.1 cUPC



## META Bidet-Einhandbatterie mit Ablaufgarnitur - Champagne gebürstet (22kt Gold)

META

---

33 600 660 Produktversion von 23.01.2020 bis 01.04.2025

Zertifikate und Nachhaltigkeit

---

IAPMO\_4976 (

## META Bidet-Einhandbatterie mit Ablaufgarnitur - Champagne gebürstet (22kt Gold)

META

33 600 660 Produktversion von 23.01.2020 bis 01.04.2025

Ersatzteile für die  
anderen  
Oberflächenvarianten  
finden Sie hier:  
Chrom



### Ersatzteilstückliste

Nr.	Artikelnummer	Benennung	Verbaumenge	Lieferzeit
5	90 15 05 044 00 90	Kartusche	1,00	2
9	04 30 04 101 00 90	Schlauch	2,00	2
3	09 14 10 091 90	Dichtung	1,00	2
6	09 31 09 110-46	Zugstange	1,00	60
10	90 11 01 001 00-46	Ablaufgarnitur	1,00	30
7	90 11 06 209 00-46	Auslauf	1,00	30
1	90 20 66 002 00-46	Griff	1,00	30
2	09 28 30 041-46	Haube	1,00	30
4	09 24 04 266 90	Mutter	1,00	2
8	04 23 10 044 07 90	Befestigungssatz	1,00	2