







## CL.1 Bidet-Einhandbatterie ohne Ablaufgarnitur - Platin gebürstet

CL.1

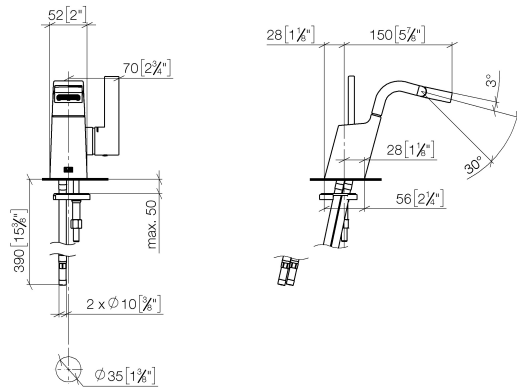
33 600 705 Produktversion von 09.03.2015 bis 15.05.2020



- Ausladung 145 mm
- schwenkbarer Auslauf 30°
- rechteckiger luftangereicherter Strahl
- Armaturenhöhe 190 mm
- Höhe bis Luftsprudler 113 mm
- Bohrungsdurchmesser 35 mm
- 2x Druckschlauch M 8 x 1 eingeschraubt, dichtheitsgeprüft
- Durchfluss max. 6 l/min

	Platin gebürstet	33 600 705-06
	Chrom	33 600 705-00
	Dark Chrome	33 600 705-19
	Champagne gebürstet (22kt Gold)	33 600 705-46
	Champagne (22kt Gold)	33 600 705-47
	Dark Platinum gebürstet	33 600 705-99

mm [inches]



### Durchflussdiagramm



### Codes & Standards

DIN 4109

ISO 3822

Scottish Water  
Byelaws

UK Water Supply  
Regulations

### Ü-Zeichen



## CL.1 Bidet-Einhandbatterie ohne Ablaufgarnitur - Platin gebürstet

CL.1

33 600 705 Produktversion von 09.03.2015 bis 15.05.2020

### Zertifikate und Nachhaltigkeit

LGA\_38

WRAS\_1804

WRAS\_240202

33 600 705 Produktversion von 09.03.2015 bis 15.05.2020

Ersatzteile für die  
anderen  
Oberflächenvarianten  
finden Sie hier:  
Chrom



## Ersatzteilstückliste

Nr.	Artikelnummer	Benennung	Verbaumenge	Lieferzeit
11	04 30 04 100 00 90	Schlauch	2,00	2
1	90 11 70 004 00-06	Auslauf	1,00	10
7	09 28 30 029-06	Haube	1,00	10
4	09 14 10 137 90	Dichtung	1,00	2
12	09 23 01 034 90	Durchflussbegrenzer	1,00	2
14	09 31 11 012 90	Stift	1,00	2
15	04 30 11 038 75 90	Befestigungssatz	1,00	2
8	09 20 67 010-06	Griff	1,00	10
5	09 24 04 294 90	Hülse	1,00	2
2	90 15 05 042 00 90	Kartusche	1,00	2
3	09 31 11 152 90	Stift	1,00	2
10	90 31 20 109 00 90	Stopfen	1,00	2
13	04 31 20 039 11 90	Stopfen	1,00	2
6	90 14 10 063 00 90	Dichtung	1,00	2
9	90 31 11 030 00 90	Stift	1,00	2