



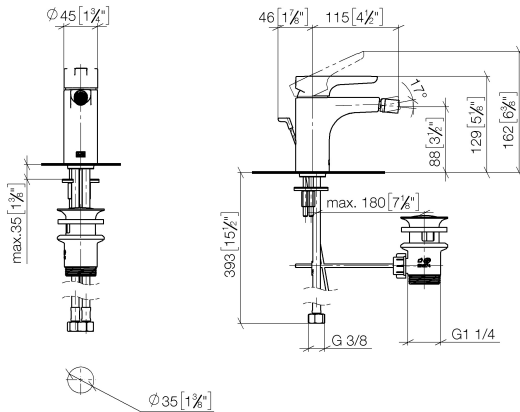


- Ausladung 118 mm
- Kugelgelenk 15° schwenkbar (in jede Richtung)
- runder luftangereicherter Strahl
- Armaturenhöhe 126 mm
- Höhe bis Luftsprudler 90 mm
- Bohrungsdurchmesser 35 mm
- 2x Druckschlauch M 8 x 1 eingeschraubt, dichtheitsgeprüft
- Durchfluss max. 6,8 l/min

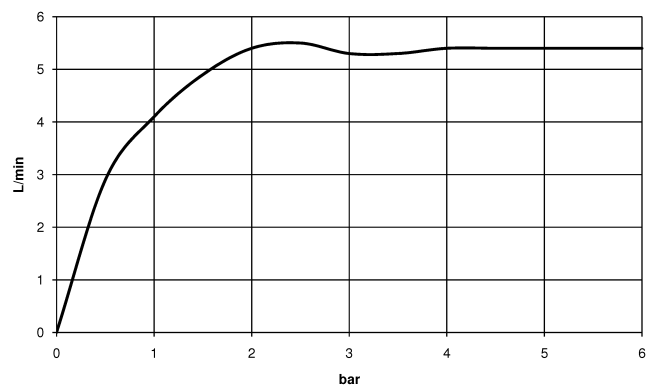
	Soft Black	33 600 831-69
	Chrom	33 600 831-00

33 600 831 Produktversion ab 01.01.2023

mm [inches]



Durchflussdiagramm



Codes & Standards

DIN 4109

EN 817

ISO 3822

Scottish Water
Byelaws

UK Water Supply
Regulations

Ü-Zeichen

XP P 41-280



DORNBRACHT YAMOU Bidet-Einhandbatterie mit Ablaufgarnitur - Soft Black

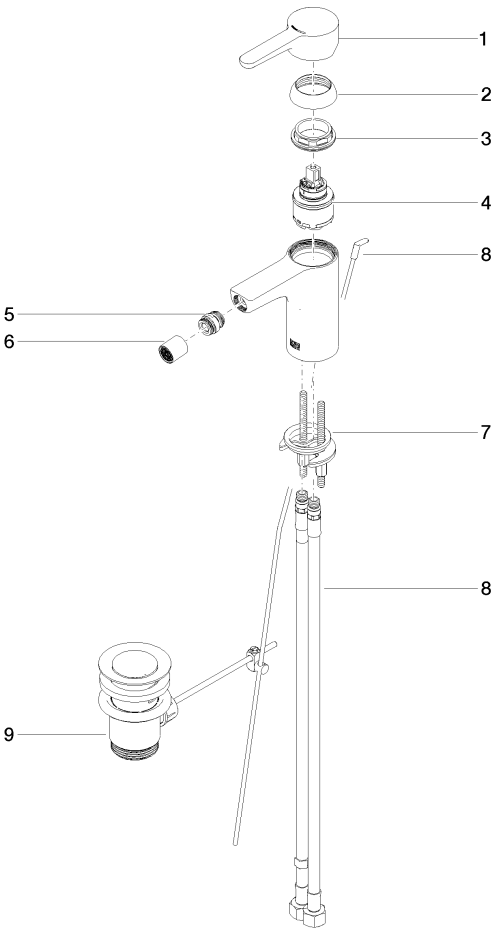
DORNBRACHT
YAMOU

33 600 831 Produktversion ab 01.01.2023

Zertifikate und Nachhaltigkeit

AbP_10	ACS_23 ACC NY	WRAS_240104	DVGW_DW-6506DO0
--------	---------------	-------------	-----------------

Ersatzteile für die
anderen
Oberflächenvarianten
finden Sie hier:
Chrom



Ersatzteilstückliste

Nr.	Artikelnummer	Benennung	Verbaumenge	Lieferzeit
1	90 20 83 002 00-69	Griff	1,00	2
3	90 23 10 140 00 90	Mutter	1,00	2
7	90 30 11 504 00 90	Befestigungssatz	1,00	2
8	90 30 04 110 02 90	Schlauch	1,00	2
9	90 11 01 200 00-69	Ablaufgarnitur	1,00	2
2	90 21 02 400 00-69	Haube	1,00	2
4	90 15 05 502 00 90	Kartusche	1,00	2
6	90 21 40 008 00-69	Gelenk	1,00	2
5	90 23 01 178 00-69	Luftsprudler	1,00	60