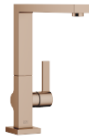




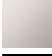


# LOT Einhebelmischer - Bronze gebürstet

LOT

33 800 680    Produktversion ab 01.03.2023



- Ausladung 236 mm
- schwenkbarer Auslauf 360°
- luftangereicherter Strahl
- Durchfluss max. 8 l/min bei 3 bar Fließdruck
- bleifrei
- Dieses Produkt leistet einen Beitrag zur Erfüllung der Vorgaben von nachhaltigen Gebäudezertifizierungen, z.B. LEED®, BREEAM®, DGNB

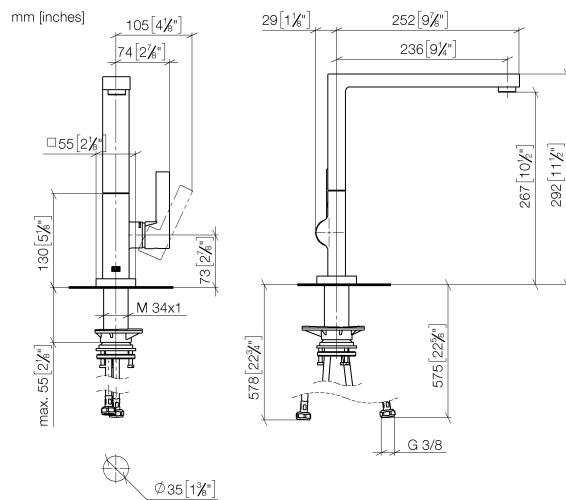
	Bronze gebürstet	33 800 680-42
	Chrom	33 800 680-00
	Platin gebürstet	33 800 680-06
	Platin	33 800 680-08
	Dark Chrome	33 800 680-19
	Messing gebürstet (23kt Gold)	33 800 680-28
	Champagne gebürstet (22kt Gold)	33 800 680-46
	Champagne (22kt Gold)	33 800 680-47
	Dark Platinum gebürstet	33 800 680-99

## Empfohlenes Zubehör

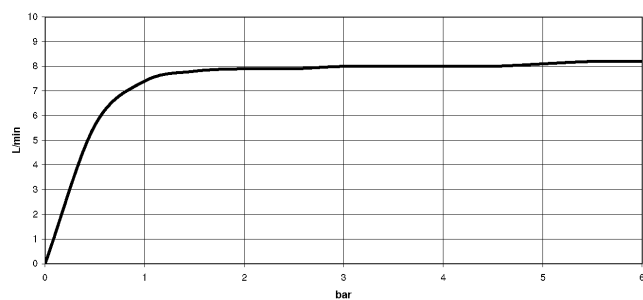
**Spender mit Rosette - Bronze gebürstet**      82 439 970-42



33 800 680 Produktversion ab 01.03.2023



### Durchflussdiagramm



### Codes & Standards

DIN 4109

ISO 3822

Ü-Zeichen



## LOT Einhebelmischer - Bronze gebürstet

---

LOT

33 800 680 Produktversion ab 01.03.2023

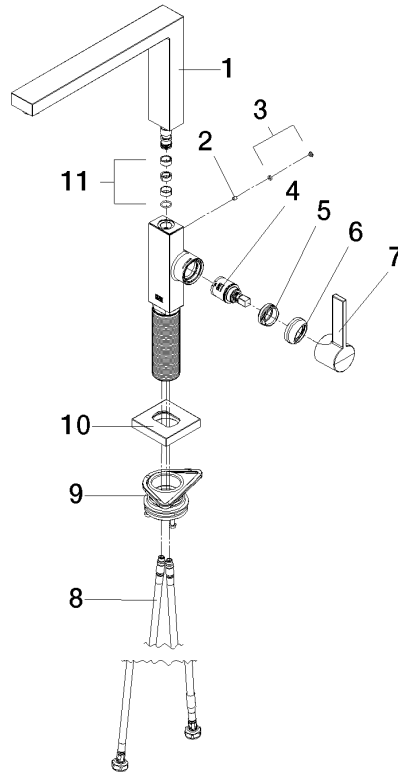
Zertifikate und Nachhaltigkeit

---

LGA\_38

33 800 680 Produktversion ab 01.03.2023

Ersatzteile für die  
anderen  
Oberflächenvarianten  
finden Sie hier:  
Chrom



## Ersatzteilstückliste

Nr.	Artikelnummer	Benennung	Verbaumenge	Lieferzeit
5	09 24 04 266 90	Mutter	1,00	2
1	90 11 06 218 00-42	Auslauf	1,00	30
10	90 27 86 004 00-42	Rosette	1,00	30
2	09 31 11 044 90	Stift	1,00	2
4	90 15 05 042 00 90	Kartusche	1,00	2
9	90 30 10 057 00 90	Befestigungssatz	1,00	2
11	90 28 10 207 00 90	Dichtungssatz	1,00	2
7	90 20 86 004 00-42	Griff	1,00	30
8	04 30 04 101 00 90	Schlauch	2,00	2
3	90 31 20 087 00-42	Stopfen	1,00	30
6	90 28 30 052 00-42	Haube	1,00	30