

VAIA Einhebelmischer - Dark Chrome

VAIA

33 800 809    Produktversion ab 01.07.2023



- Ausladung 202 mm
- schwenkbarer Auslauf 360°
- luftangereicherter Strahl
- Durchfluss max. 7 l/min bei 3 bar Fließdruck
- bleifrei
- Dieses Produkt leistet einen Beitrag zur Erfüllung der Vorgaben von nachhaltigen Gebäudezertifizierungen, z.B. LEED®, BREEAM®, DGNB

	Dark Chrome	33 800 809-19
	Chrom	33 800 809-00
	Platin gebürstet	33 800 809-06
	Platin	33 800 809-08
	Messing (23kt Gold)	33 800 809-09
	Messing gebürstet (23kt Gold)	33 800 809-28
	Schwarz matt	33 800 809-33
	Bronze gebürstet	33 800 809-42
	Champagne gebürstet (22kt Gold)	33 800 809-46
	Champagne (22kt Gold)	33 800 809-47
	Chrom gebürstet (Edelstahl-Look)	33 800 809-93
	Dark Platinum gebürstet	33 800 809-99

Empfohlenes Zubehör

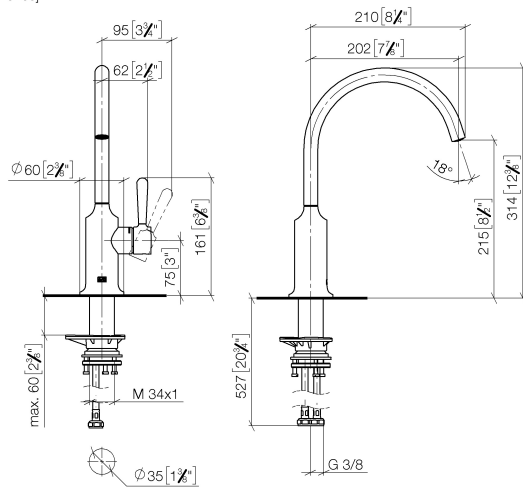
VAIA Spender mit Rosette - Dark Chrome

82 434 809-19

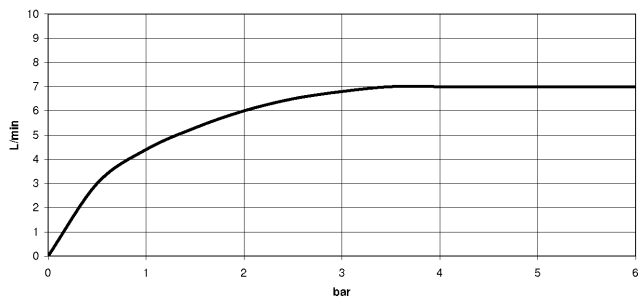


33 800 809 Produktversion ab 01.07.2023

mm [inches]



### Durchflussdiagramm



### Codes & Standards

DIN 4109

ISO 3822

Scottish Water  
Byelaws

UK Water Supply  
Regulations

### Ü-Zeichen



## VAIA Einhebelmischer - Dark Chrome

VAIA

33 800 809 Produktversion ab 01.07.2023

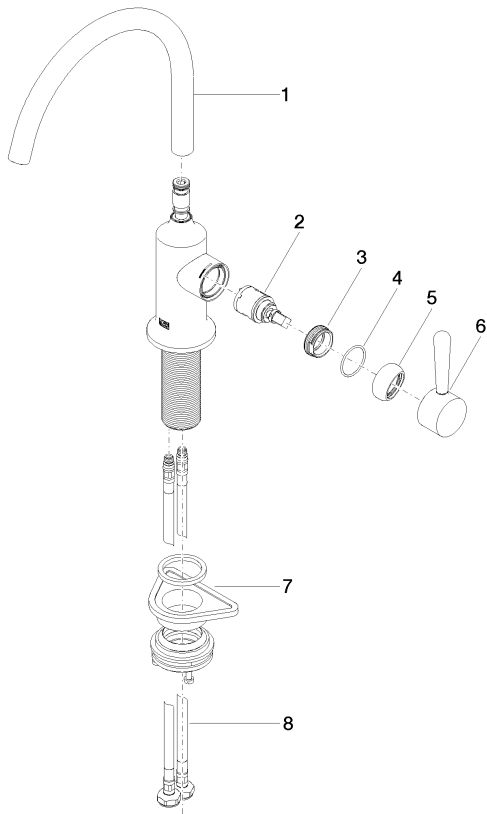
### Zertifikate und Nachhaltigkeit

LGA\_29

WRAS\_240602

33 800 809    Produktversion ab 01.07.2023

Ersatzteile für die  
anderen  
Oberflächenvarianten  
finden Sie hier:  
Chrom



### Ersatzteilstückliste

Nr.	Artikelnummer	Benennung	Verbaumenge	Lieferzeit
5	90 28 30 052 00-19	Haube	1,00	20
4	09 14 10 091 90	Dichtung	1,00	2
2	90 15 05 042 00 90	Kartusche	1,00	2
3	09 24 04 266 90	Mutter	1,00	2
8	04 30 04 100 00 90	Schlauch	2,00	2
6	90 20 80 050 00-19	Griff	1,00	20
7	04 23 10 044 08 90	Befestigungssatz	1,00	2
1	90 28 22 313 02-19	Auslauf	1,00	20