

## TARA ULTRA Einhebelmischer - Platin

TARA ULTRA

33 800 875 Produktversion von 31.05.2010 bis 25.07.2018



- Ausladung 201 mm
- schwenkbarer Auslauf 360°
- luftangereicherter Strahl
- Armaturenhöhe 373 mm
- Höhe bis Luftsprudler 240 mm
- Bohrungsdurchmesser 35 mm
- Durchfluss max. 8 l/min bei 3 bar Fließdruck
- bleifrei
- Dieses Produkt leistet einen Beitrag zur Erfüllung der Vorgaben von nachhaltigen Gebäudezertifizierungen, z.B. LEED®, BREEAM®, DGNB

	Platin	33 800 875-08
	Chrom	33 800 875-00
	Platin gebürstet	33 800 875-06
	Messing (23kt Gold)	33 800 875-09
	Dark Chrome	33 800 875-19
	Messing gebürstet (23kt Gold)	33 800 875-28
	Schwarz matt	33 800 875-33
	Bronze gebürstet	33 800 875-42
	Champagne gebürstet (22kt Gold)	33 800 875-46
	Champagne (22kt Gold)	33 800 875-47
	Chrom gebürstet (Edelstahl-Look)	33 800 875-93
	Dark Platinum gebürstet	33 800 875-99

### Empfohlenes Zubehör

**Spender ohne Rosette - Platin** 82 424 970-08

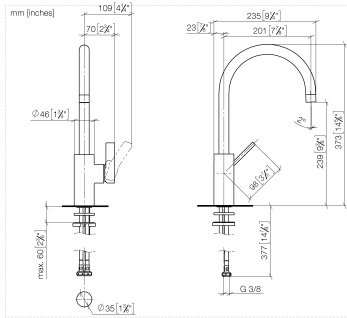


### Empfohlenes Zubehör

**Exzenterbetätigung mit Drehknopf - Platin** 10 712 970-08



33 800 875 Produktversion von 31.05.2010 bis 25.07.2018



## Durchflussdiagramm



## Codes & Standards

DIN 4109	EN 817	Executive Order no. 1007	ISO 3822
Scottish Water Byelaws	UK Water Supply Regulations	Ü-Zeichen	VA-Zeichen



TARA ULTRA Einhebelmischer - Platin

TARA ULTRA

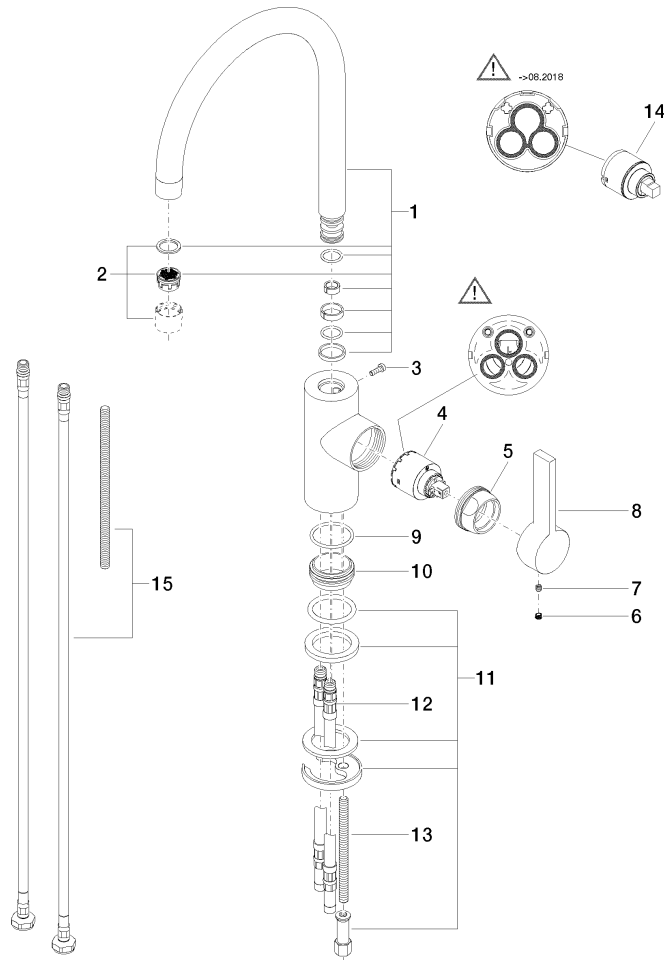
33 800 875    Produktversion von 31.05.2010 bis 25.07.2018

Zertifikate und Nachhaltigkeit

GDV_0400	LGA_18	WRAS_2101	ETA_18
----------	--------	-----------	--------

33 800 875 Produktversion von 31.05.2010 bis 25.07.2018

Ersatzteile für die  
anderen  
Oberflächenvarianten  
finden Sie hier:  
Chrom



## Ersatzteilstückliste

Nr.	Artikelnummer	Benennung	Verbaumenge	Lieferzeit
10	09 28 10 109-07	Ring	1,00	30
11	04 30 11 085 88 90	Befestigungssatz	1,00	2
1	90 28 22 204 02-08	Auslauf	1,00	40
12	04 30 04 016 00 90	Schlauch	2,00	60
15	12 803 970 90	Verlaengerung	1,00	60
2	90 23 01 004 07-08	Luftsprudler	1,00	40
5	09 24 04 107-08	Mutter	1,00	40
8	09 20 79 040-08	Griff	1,00	40
13	09 31 11 012 90	Stift	1,00	2
3	09 30 30 080 90	Schraube	1,00	2
9	09 14 10 119 90	Dichtung	1,00	2
4	90 15 05 061 00 90	Kartusche	1,00	60
7	90 31 11 030 00 90	Stift	1,00	2
6	90 31 20 109 00 90	Stopfen	1,00	2
14	90 15 05 045 00 90	Kartusche	1,00	2