

MEM BAR TAP Einhebelmischer - Schwarz matt

MEM

33 805 682 Produktversion ab 01.03.2023




- Ausladung 166 mm
- schwenkbarer Auslauf 360°
- optional schwenkbegrenzbar mit Schwenkbegrenzungsset 12 820 970 90
- luftangereicherter Strahl
- Durchfluss max. 6,3 l/min bei 3 bar Fließdruck
- bleifrei
- Dieses Produkt leistet einen Beitrag zur Erfüllung der Vorgaben von nachhaltigen Gebäudezertifizierungen, z.B. LEED®, BREEAM®, DGNB

	Schwarz matt	33 805 682-33
	Chrom	33 805 682-00
	Platin gebürstet	33 805 682-06
	Platin	33 805 682-08
	Messing (23kt Gold)	33 805 682-09
	Dark Chrome	33 805 682-19
	Messing gebürstet (23kt Gold)	33 805 682-28
	Bronze gebürstet	33 805 682-42
	Champagne gebürstet (22kt Gold)	33 805 682-46
	Champagne (22kt Gold)	33 805 682-47
	Chrom gebürstet (Edelstahl-Look)	33 805 682-93
	Dark Platinum gebürstet	33 805 682-99

Empfohlenes Zubehör

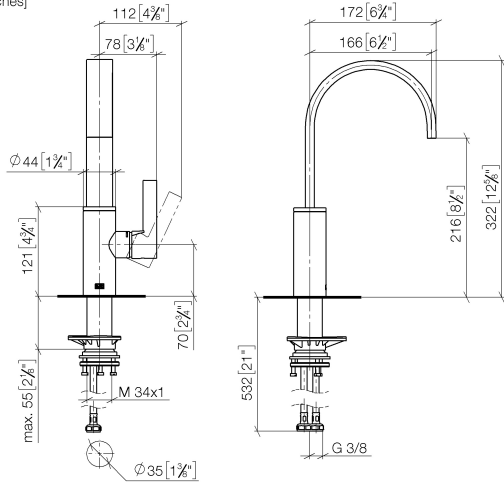
	Schwenkbegrenzungsset -	12 820 970 90
---	--------------------------------	---------------

Empfohlenes Zubehör

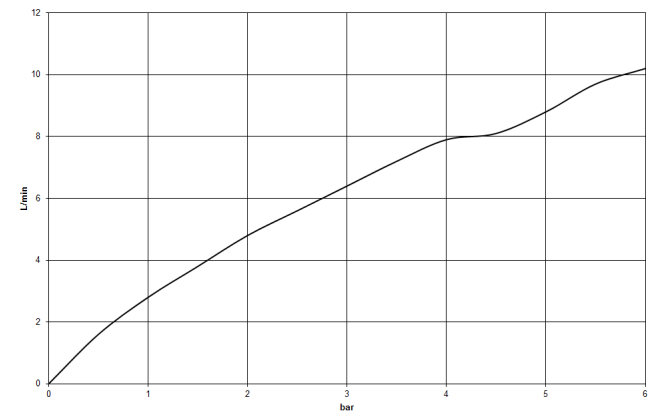
	Exzenterbetätigung mit Drehknopf - Schwarz matt	10 712 970-33
---	--	---------------

33 805 682 Produktversion ab 01.03.2023

mm [inches]



Durchflussdiagramm



Codes & Standards

DIN 4109

ISO 3822

Scottish Water
Byelaws

UK Water Supply
Regulations

Ü-Zeichen



MEM BAR TAP Einhebelmischer - Schwarz matt

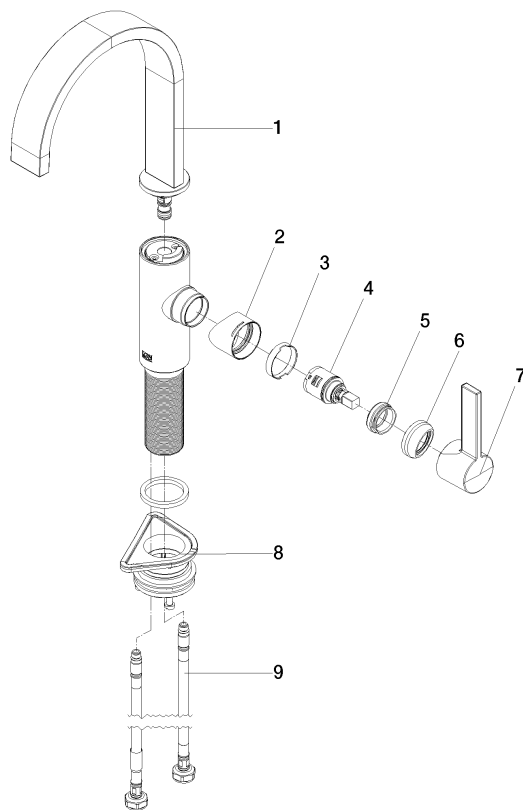
MEM

33 805 682 Produktversion ab 01.03.2023

Zertifikate und Nachhaltigkeit

LGA_38

WRAS_240202



Ersatzteilstückliste

Nr.	Artikelnummer	Benennung	Verbaumenge	Lieferzeit
3	90 23 10 128 00 90	Mutter	1,00	2
2	09 19 86 012-33	Haube	1,00	60
4	90 15 05 042 00 90	Kartusche	1,00	2
8	04 23 10 044 08 90	Befestigungssatz	1,00	2
1	90 28 22 282 00-33	Auslauf	1,00	30
9	04 30 04 101 00 90	Schlauch	2,00	2
6	90 28 30 052 00-33	Haube	1,00	30
5	09 24 04 266 90	Mutter	1,00	2
7	90 20 86 004 00-33	Griff	1,00	30