

## TARA BAR TAP Einhebelmischer - Champagne gebürstet (22kt Gold)

TARA

33 805 888 Produktversion ab 01.01.2025



- Ausladung 166 mm
- schwenkbarer Auslauf 360°
- Laminarstrahl
- Armaturenhöhe 302 mm
- Höhe bis Laminarstrahlregler 185 mm
- Bohrungsdurchmesser 35 mm
- Durchfluss max. 8,3 l/min bei 3 bar Fließdruck
- bleifrei
- Dieses Produkt leistet einen Beitrag zur Erfüllung der Vorgaben von nachhaltigen Gebäudezertifizierungen, z.B. LEED®, BREEAM®, DGNB

	Champagne gebürstet (22kt Gold)	33 805 888-46
	Chrom	33 805 888-00
	Platin gebürstet	33 805 888-06
	Platin	33 805 888-08
	Messing (23kt Gold)	33 805 888-09
	Dark Chrome	33 805 888-19
	Messing gebürstet (23kt Gold)	33 805 888-28
	Schwarz matt	33 805 888-33
	Bronze gebürstet	33 805 888-42
	Champagne (22kt Gold)	33 805 888-47
	Chrom gebürstet (Edelstahl-Look)	33 805 888-93
	Dark Platinum gebürstet	33 805 888-99

### Empfohlenes Zubehör

**Exzenterbetätigung mit Drehknopf** 10 710 970-46  
- Champagne gebürstet (22kt Gold)





### Durchflussdiagramm



### Codes & Standards

DIN 4109

ISO 3822

Scottish Water  
Byelaws

UK Water Supply  
Regulations

### Ü-Zeichen



## TARA BAR TAP Einhebelmischer - Champagne gebürstet (22kt Gold)

TARA

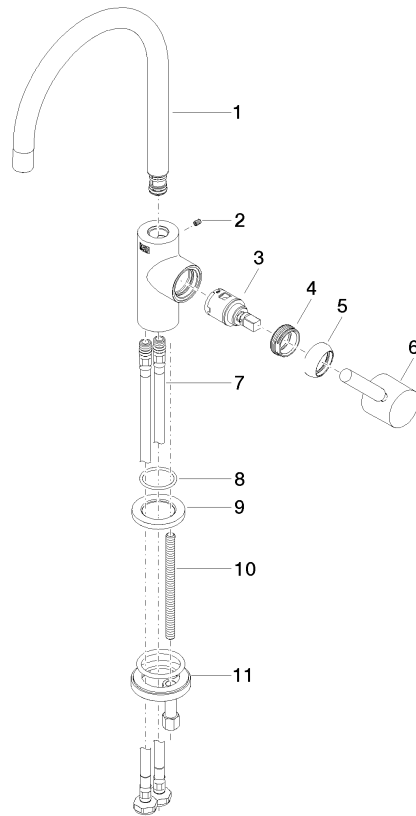
33 805 888 Produktversion ab 01.01.2025

Zertifikate und Nachhaltigkeit

LGA\_38

WRAS\_240102

Ersatzteile für die  
anderen  
Oberflächenvarianten  
finden Sie hier:  
Chrom



## Ersatzteilstückliste

Nr.	Artikelnummer	Benennung	Verbaumenge	Lieferzeit
11	04 30 11 038 64 90	Befestigungssatz	1,00	2
7	04 30 04 105 00 90	Schlauch	2,00	2
9	09 27 85 001-46	Rosette	1,00	60
10	09 31 11 012 90	Stift	1,00	2
4	09 24 04 266 90	Mutter	1,00	2
2	09 31 11 008 90	Stift	1,00	2
6	90 20 66 003 00-46	Griff	1,00	30
5	09 28 30 021-46	Haube	1,00	60
3	90 15 05 042 00 90	Kartusche	1,00	2
1	90 28 22 393 00-46	Auslauf	1,00	30
8	09 14 10 118 90	Dichtung	1,00	2