

VAIA Einhebelmischer für Spül-/ Profibrause - Bronze gebürstet

VAIA

33 810 809 Produktversion ab 01.07.2023



- Ausladung 202 mm
 - schwenkbarer Auslauf 360°
 - luftangereicherter Strahl
 - Durchfluss max. 7 l/min bei 3 bar Fließdruck
 - bleifrei
 - Dieses Produkt leistet einen Beitrag zur Erfüllung der Vorgaben von nachhaltigen Gebäudezertifizierungen, z.B. LEED®, BREEAM®, DGNB
- Einhebelmischer nur zur Kombination mit Spül-/ Profibrause

	Bronze gebürstet	33 810 809-42
	Chrom	33 810 809-00
	Platin gebürstet	33 810 809-06
	Platin	33 810 809-08
	Messing (23kt Gold)	33 810 809-09
	Dark Chrome	33 810 809-19
	Messing gebürstet (23kt Gold)	33 810 809-28
	Schwarz matt	33 810 809-33
	Champagne gebürstet (22kt Gold)	33 810 809-46
	Champagne (22kt Gold)	33 810 809-47
	Chrom gebürstet (Edelstahl-Look)	33 810 809-93
	Dark Platinum gebürstet	33 810 809-99

Empfohlenes Zubehör



VAIA Spülbrausegarnitur - Bronze gebürstet

27 718 809-42

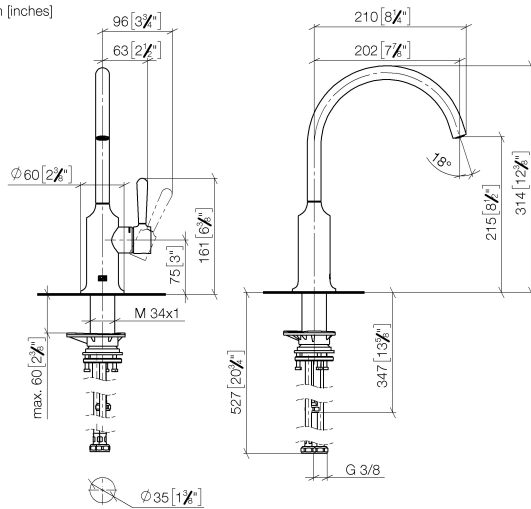


VAIA Spender mit Rosette - Bronze gebürstet

82 434 809-42

33 810 809 Produktversion ab 01.07.2023

mm [inches]



Durchflussdiagramm



Codes & Standards

DIN 4109

ISO 3822

Scottish Water
Byelaws

UK Water Supply
Regulations

Ü-Zeichen



VAIA Einhebelmischer für Spül-/ Profibrause - Bronze gebürstet

VAIA

33 810 809 Produktversion ab 01.07.2023

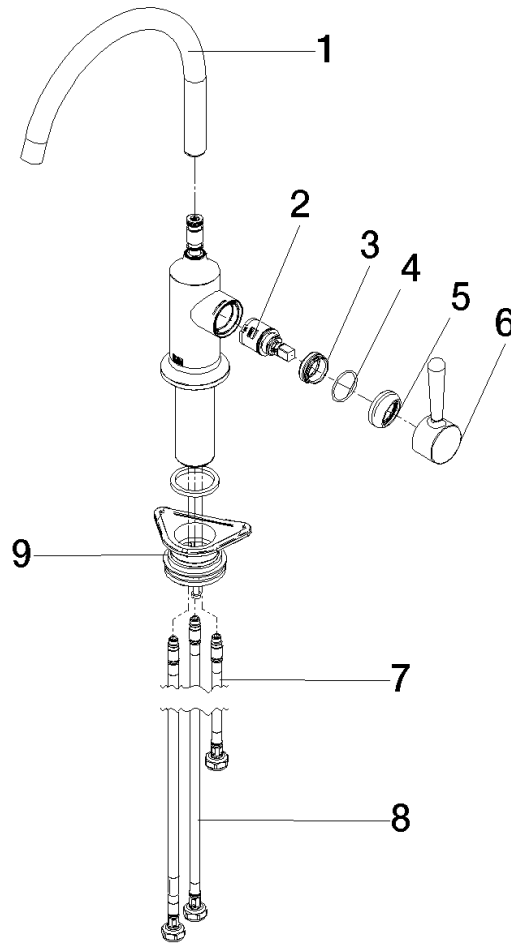
Zertifikate und Nachhaltigkeit

LGA_38

WRAS_240602

33 810 809 Produktversion ab 01.07.2023

Ersatzteile für die
anderen
Oberflächenvarianten
finden Sie hier:
Chrom



Ersatzteilstückliste

Nr.	Artikelnummer	Benennung	Verbaumenge	Lieferzeit
4	09 14 10 091 90	Dichtung	1,00	2
6	90 20 80 050 00-42	Griff	1,00	30
9	04 23 10 044 08 90	Befestigungssatz	1,00	2
2	90 15 05 042 00 90	Kartusche	1,00	2
3	09 24 04 266 90	Mutter	1,00	2
5	90 28 30 052 00-42	Haube	1,00	30
1	90 28 22 313 02-42	Auslauf	1,00	30
8	04 30 04 101 00 90	Schlauch	2,00	2
7	04 30 04 100 00 90	Schlauch	1,00	2