

TARA ULTRA Einhebelmischer - Chrom

TARA ULTRA

33 816 875 Produktversion von 31.05.2010 bis 25.07.2018



- Ausladung 241 mm
- schwenkbarer Auslauf 360°
- luftangereicherter Strahl
- Armaturenhöhe 393 mm
- Höhe bis Luftsprudler 240 mm
- Bohrungsdurchmesser 35 mm
- Durchfluss max. 8 l/min bei 3 bar Fließdruck
- bleifrei
- Dieses Produkt leistet einen Beitrag zur Erfüllung der Vorgaben von nachhaltigen Gebäudezertifizierungen, z.B. LEED®, BREEAM®, DGNB

	Chrom	33 816 875-00
	Platin gebürstet	33 816 875-06
	Platin	33 816 875-08
	Messing (23kt Gold)	33 816 875-09
	Dark Chrome	33 816 875-19
	Messing gebürstet (23kt Gold)	33 816 875-28
	Schwarz matt	33 816 875-33
	Bronze gebürstet	33 816 875-42
	Champagne gebürstet (22kt Gold)	33 816 875-46
	Champagne (22kt Gold)	33 816 875-47
	Chrom gebürstet (Edelstahl-Look)	33 816 875-93
	Dark Platinum gebürstet	33 816 875-99

Empfohlenes Zubehör

Spender ohne Rosette - Chrom 82 424 970-00



Empfohlenes Zubehör

Exzenterbetätigung mit Drehknopf - Chrom 10 712 970-00



33 816 875 Produktversion von 31.05.2010 bis 25.07.2018



Durchflussdiagramm



Codes & Standards

DIN 4109	EN 817	Executive Order no. 1007	ISO 3822
Scottish Water Byelaws	UK Water Supply Regulations	Ü-Zeichen	VA-Zeichen



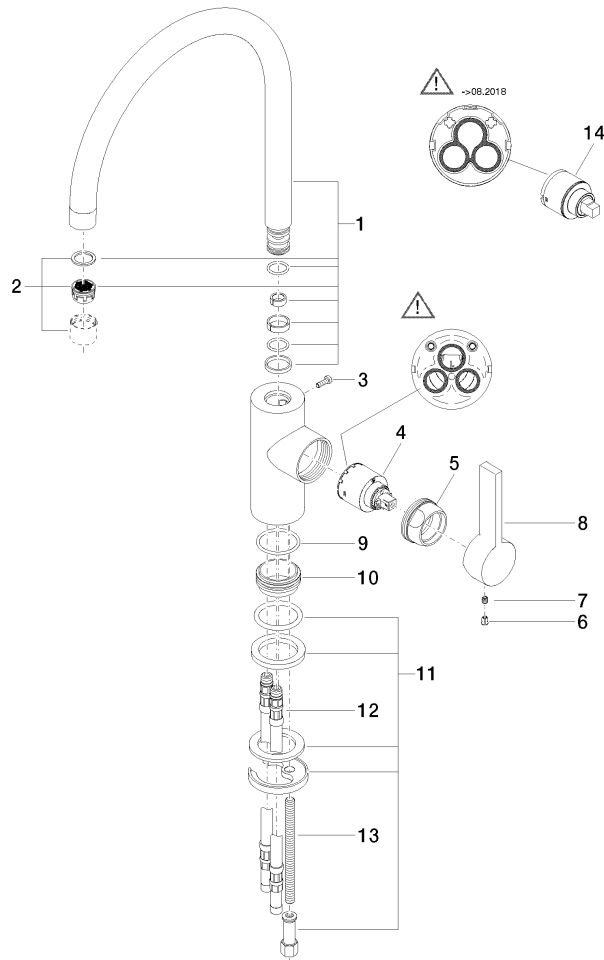
TARA ULTRA Einhebelmischer - Chrom

TARA ULTRA

33 816 875 Produktversion von 31.05.2010 bis 25.07.2018

Zertifikate und Nachhaltigkeit

GDV_0400	LGA_18	WRAS_2101	ETA_18
----------	--------	-----------	--------



Ersatzteilstückliste

Nr.	Artikelnummer	Benennung	Verbaumenge	Lieferzeit
2	90 23 01 004 07-00	Luftsprudler	1,00	10
13	09 31 11 012 90	Stift	1,00	2
1	90 28 22 202 02-00	Auslauf	1,00	10
3	09 30 30 080 90	Schraube	1,00	2
9	09 14 10 119 90	Dichtung	1,00	2
12	04 30 04 016 00 90	Schlauch	2,00	60
11	04 30 11 085 88 90	Befestigungssatz	1,00	2
4	90 15 05 061 00 90	Kartusche	1,00	60
6	09 31 20 017 90	Stopfen	1,00	2
10	09 28 10 109-07	Ring	1,00	30
8	09 20 79 040-00	Griff	1,00	10
5	09 24 04 107-00	Mutter	1,00	10
7	90 31 11 030 00 90	Stift	1,00	2
14	90 15 05 045 00 90	Kartusche	1,00	2