

TARA Einhebelmischer für Spül-/ Profibrause - Champagne gebürstet (22kt Gold)

TARA

33 836 888 Produktversion ab 01.04.2024



- Ausladung 235 mm
 - schwenkbarer Auslauf 360°
 - luftangereicherter Strahl
 - Armaturenhöhe 400 mm
 - Höhe bis Luftsprudler 230 mm
 - Bohrungsdurchmesser Einhebelmischer 35 mm
 - Durchfluss max. 7 l/min bei 3 bar Fließdruck
 - bleifrei
 - Dieses Produkt leistet einen Beitrag zur Erfüllung der Vorgaben von nachhaltigen Gebäudezertifizierungen, z.B. LEED®, BREEAM®, DGNB
- Einhebelmischer nur zur Kombination mit Spül-/ Profibrause

	Champagne gebürstet (22kt Gold)	33 836 888-46
	Chrom	33 836 888-00
	Platin gebürstet	33 836 888-06
	Platin	33 836 888-08
	Messing (23kt Gold)	33 836 888-09
	Dark Chrome	33 836 888-19
	Messing gebürstet (23kt Gold)	33 836 888-28
	Schwarz matt	33 836 888-33
	Dark Brass gebürstet	33 836 888-39
	Bronze gebürstet	33 836 888-42
	Champagne (22kt Gold)	33 836 888-47
	Chrom gebürstet (Edelstahl-Look)	33 836 888-93
	Dark Platinum gebürstet	33 836 888-99

Empfohlenes Zubehör

Spender mit Rosette - Champagne gebürstet (22kt Gold)
82 444 970-46



Empfohlenes Zubehör

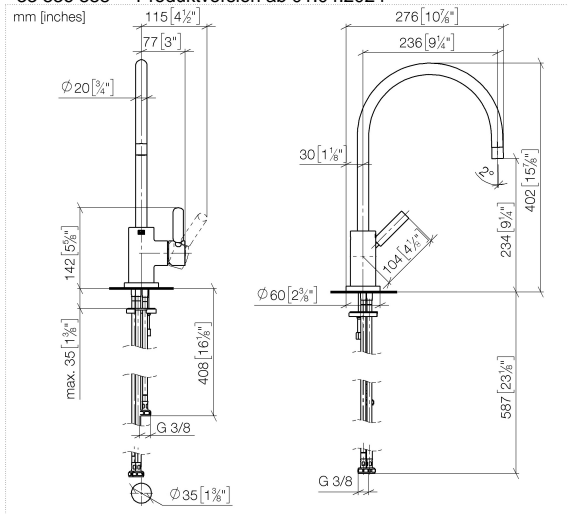
Exzenterbetätigung mit Drehknopf - Champagne gebürstet (22kt Gold)
10 710 970-46



TARA Einhebelmischer für Spül-/ Profibrause - Champagne gebürstet (22kt Gold)

TARA

33 836 888 Produktversion ab 01.04.2024



Durchflussdiagramm



Codes & Standards

DIN 4109

ISO 3822

Ü-Zeichen



TARA Einhebelmischer für Spül-/ Profibrause - Champagne gebürstet (22kt Gold)

TARA

33 836 888 Produktversion ab 01.04.2024

Zertifikate und Nachhaltigkeit

LGA_38

LGA_38

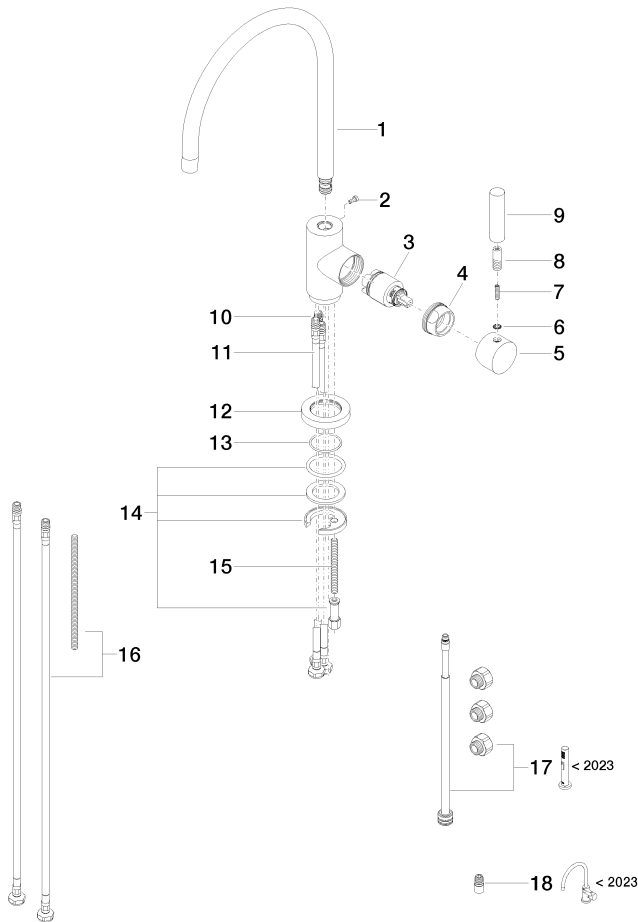
LGA_38

TARA Einhebelmischer für Spül-/ Profibrause - Champagne gebürstet (22kt Gold)

TARA

33 836 888 Produktversion ab 01.04.2024

Ersatzteile für die
anderen
Oberflächenvarianten
finden Sie hier:
Chrom



Ersatzteilstückliste

Nr.	Artikelnummer	Benennung	Verbaumenge	Lieferzeit
2	09 30 30 054 90	Schraube	1,00	2
6	90 30 11 032 00 90	Scheibe	1,00	2
8	90 24 04 048 00-46	Nippel	1,00	30
13	09 14 10 034 90	Dichtung	1,00	2
3	90 15 05 065 00 90	Kartusche	1,00	2
14	04 30 11 038 00 90	Befestigungssatz	1,00	2
16	12 803 970 90	Verlaengerung	1,00	60
9	11 170 880-46	Griff	1,00	-
Ersatzteil nicht mehr bestellbar, bitte bestellen Sie den Nachfolgeartikel				
10	04 30 04 104 00 90	Schlauch	1,00	2
7	09 31 11 010 90	Stift	1,00	2
15	09 31 11 011 90	Stift	1,00	2
12	09 28 10 055-46	Rosette	1,00	60
11	04 30 04 105 00 90	Schlauch	2,00	2
18	90 24 03 537 01 90	Adapter	1,00	2
1	90 28 22 049 02-46	Auslauf	1,00	30
5	90 20 88 040 00-46	Griff	1,00	30
4	09 24 04 107-46	Mutter	1,00	60
17	90 17 09 046 13 90	Umruestsatz	1,00	2