
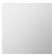



33 845 110

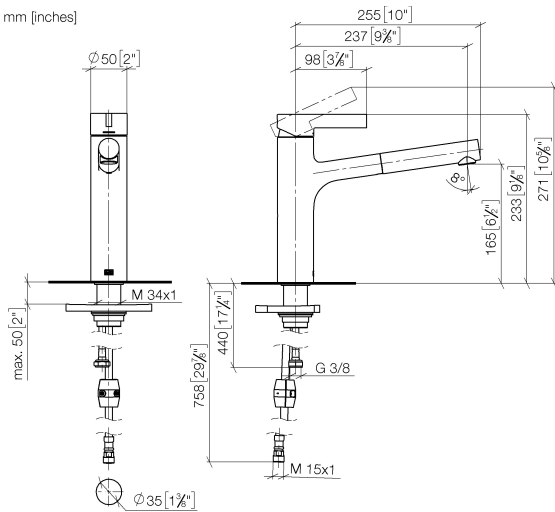


- Ausladung 237 mm
  - schwenkbarer Auslauf 120°
  - luftangereicherter Strahl und Brausestrahl
  - gewebeumflochtener Brauseschlauch 1500 mm
  - Durchfluss max. 8,8 l/min bei 3 bar Fließdruck
- Eigensicher gegen Rückfließen.

	Soft Black	33 845 110-69
	Chrom	33 845 110-00
	Edelstahl Finish gebürstet	33 845 110-70

33 845 110

mm [inches]



### Durchflussdiagramm



### Codes & Standards

DIN 4109

EN 1717

EN 817

ISO 3822

Ü-Zeichen

XP P 41-280



DORNBRACHT LYV Einhebelmischer Pull-out - Soft Black

DORNBRACHT  
LYV

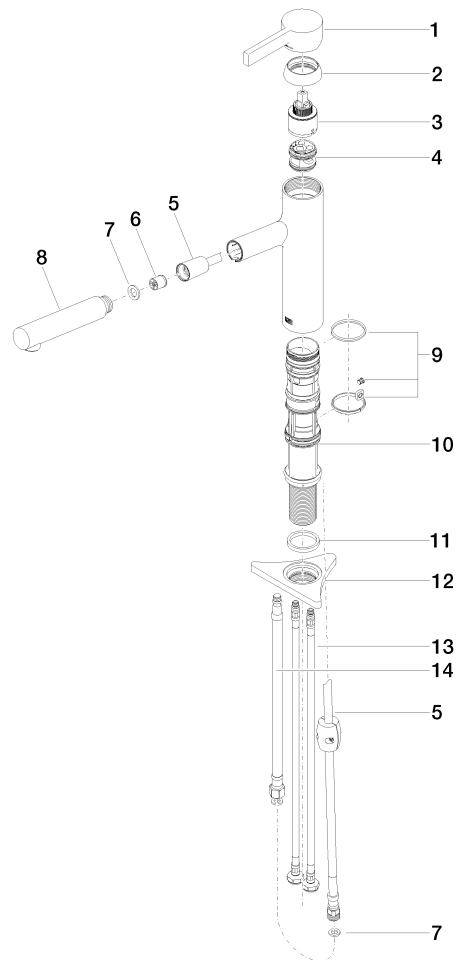
33 845 110

Zertifikate und Nachhaltigkeit

Belgaqua_23-012-2	ACS_23 ACC NY	AbP_10	DVGW_DW-6506DN0
-------------------	---------------	--------	-----------------

33 845 110

Ersatzteile für die  
anderen  
Oberflächenvarianten  
finden Sie hier:  
Chrom



## Ersatzteilstückliste

Nr.	Artikelnummer	Benennung	Verbaumenge	Lieferzeit
10	90 30 01 211 00 90	Schaft	1,00	2
2	90 28 30 010 00-69	Haube	1,00	2
3	90 15 05 067 00 90	Kartusche	1,00	2
4	90 18 40 227 00 90	Einsatz	1,00	2
12	90 23 10 003 00 90	Befestigungssatz	1,00	2
8	90 12 11 180 00-69	Brause	1,00	2
7	90 14 05 081 00 90	Dichtung	1,00	2
14	90 30 04 110 00 90	Schlauch	1,00	2
11	90 14 05 080 00 90	Dichtung	1,00	2
13	04 30 04 100 00 90	Schlauch	2,00	2
9	90 14 15 062 00 90	Dichtungssatz	1,00	2
5	90 30 02 101 00 90	Schlauch	1,00	2
1	90 20 81 001 00-69	Griff	1,00	2
6	90 23 01 051 00 90	Durchflussbegrenzer	1,00	2