

**ELIO Einhebelmischer Pull-out mit Brausefunktion - Chrom gebürstet
(Edelstahl-Look)**

ELIO

33 870 790



- Ausladung 235 mm
- schwenkbarer Auslauf 360°
- luftangereicherter Strahl und Brausestrahl
- Armaturenhöhe 342 mm
- Höhe bis Luftsprudler 292 mm
- Bohrungsdurchmesser 35 mm
- gewebeumflichtener Brauseschlauch 1500 mm
- Durchfluss max. 8 l/min bei 3 bar Fließdruck
- bleifrei
- Dieses Produkt leistet einen Beitrag zur Erfüllung der Vorgaben von nachhaltigen Gebäudezertifizierungen, z.B. LEED®, BREEAM®, DGNB

Eigensicher gegen Rückfließen.

	Chrom gebürstet (Edelstahl-Look)	33 870 790-93
	Chrom	33 870 790-00
	Platin gebürstet	33 870 790-06
	Platin	33 870 790-08
	Dark Chrome	33 870 790-19
	Messing gebürstet (23kt Gold)	33 870 790-28
	Champagne gebürstet (22kt Gold)	33 870 790-46
	Champagne (22kt Gold)	33 870 790-47
	Dark Platinum gebürstet	33 870 790-99

Empfohlenes Zubehör



Spender ohne Rosette - Chrom gebürstet (Edelstahl-Look) 82 424 970-93

Empfohlenes Zubehör



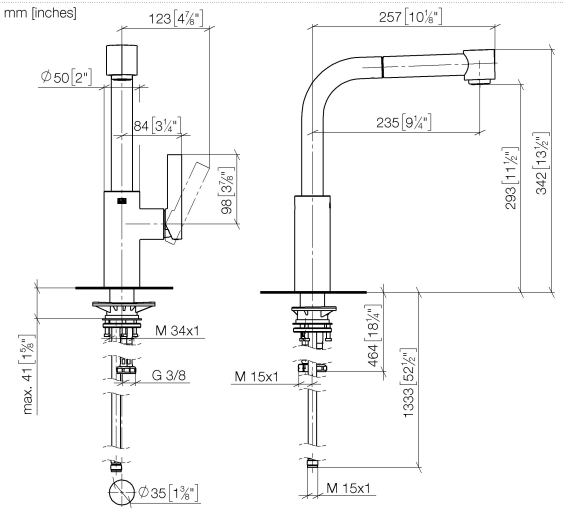
Exzenterbetätigung mit Drehknopf - Chrom gebürstet (Edelstahl-Look) 10 712 970-93

**ELIO Einhebelmischer Pull-out mit Brausefunktion - Chrom gebürstet
(Edelstahl-Look)**

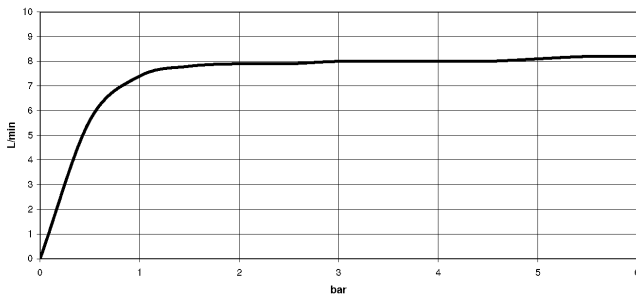
ELIO

33 870 790

mm [Inches]



Durchflussdiagramm



Codes & Standards

EN 1717

Executive Order
no. 1007



ELIO Einhebelmischer Pull-out mit Brausefunktion - Chrom gebürstet
(Edelstahl-Look)

ELIO

33 870 790
Zertifikate

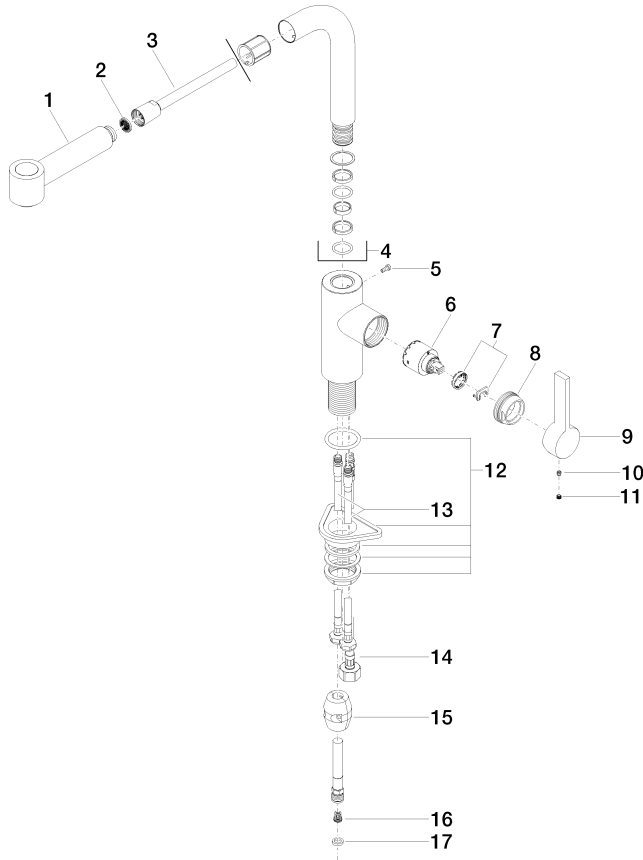
GDV_0400

Belgaqua_21-379-2

33 870 790

Produktversion ab 6/1/2022

Ersatzteile für die
anderen
Oberflächenvarianten
finden Sie hier:
Chrom





ELIO Einhebelmischer Pull-out mit Brausefunktion - Chrom gebürstet
(Edelstahl-Look)

ELIO

33 870 790

Ersatzteilstückliste

Produktversion ab 6/1/2022