

33 870 790



- Ausladung 235 mm
- schwenkbarer Auslauf 360°
- luftangereicherter Strahl und Brausestrahl
- Armaturenhöhe 342 mm
- Höhe bis Luftsprudler 292 mm
- Bohrungsdurchmesser 35 mm
- gewebeumflochtener Brauseschlauch 1500 mm
- Durchfluss max. 8 l/min bei 3 bar Fließdruck
- bleifrei
- Dieses Produkt leistet einen Beitrag zur Erfüllung der Vorgaben von nachhaltigen Gebäudezertifizierungen, z.B. LEED®, BREEAM®, DGNB

Eigensicher gegen Rückfließen.

| | | |
|--|----------------------------------|---------------|
|  | Dark Platinum gebürstet | 33 870 790-99 |
|  | Chrom | 33 870 790-00 |
|  | Platin gebürstet | 33 870 790-06 |
|  | Platin | 33 870 790-08 |
|  | Dark Chrome | 33 870 790-19 |
|  | Messing gebürstet (23kt Gold) | 33 870 790-28 |
|  | Champagne gebürstet (22kt Gold) | 33 870 790-46 |
|  | Champagne (22kt Gold) | 33 870 790-47 |
|  | Chrom gebürstet (Edelstahl-Look) | 33 870 790-93 |

Empfohlenes Zubehör

Spender ohne Rosette - Dark Platinum gebürstet 82 424 970-99

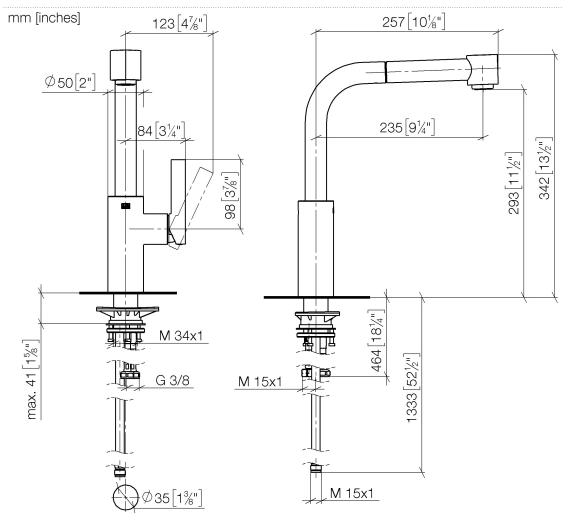


Empfohlenes Zubehör

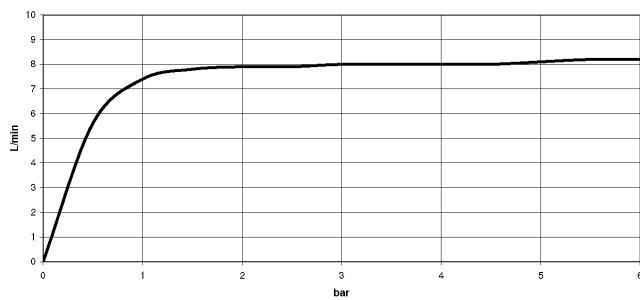
Exzenterbetätigung mit Drehknopf - Dark Platinum gebürstet 10 712 970-99



33 870 790



Durchflussdiagramm

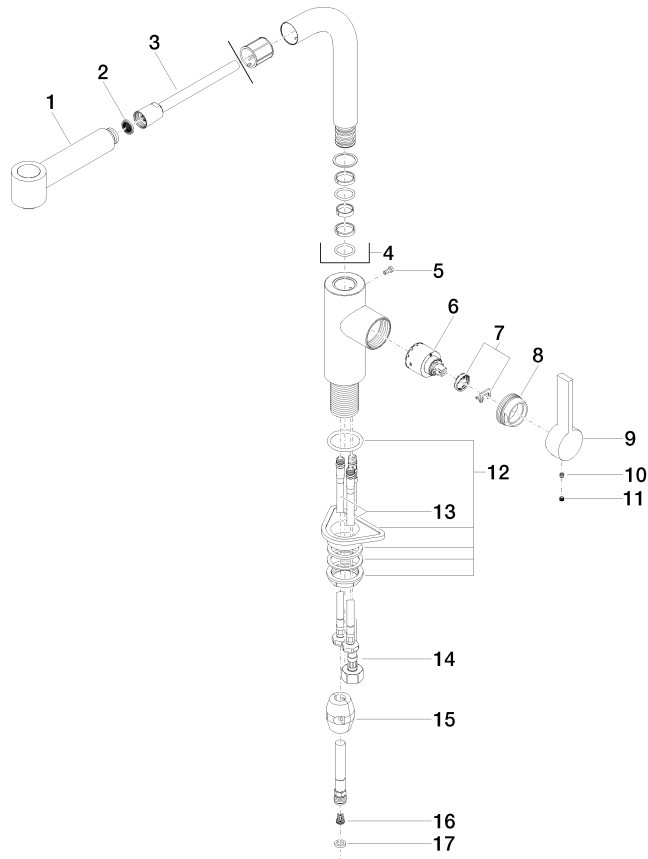


Zertifikate

LGA_18252. Belgaqua_21-379- GDV_0400277.
27_3.

33 870 790

Ersatzteile für die
anderen
Oberflächenvarianten
finden Sie hier:
Chrom



Ersatzteilstückliste

| Nr. | Artikelnummer | Benennung | Verbaumenge | Lieferzeit |
|-----|--------------------|-----------------------|-------------|------------|
| 1 | 90 12 11 098 00-99 | Brause | 1 | 30 |
| 2 | 09 23 01 039 90 | Sieb | 1 | 2 |
| 3 | 90 30 02 062 00-99 | Schlauch | 1 | 30 |
| 4 | 90 28 22 186 00-99 | Auslauf | 1 | 30 |
| 5 | 09 30 30 054 90 | Schraube | 1 | 2 |
| 6 | 90 15 05 061 00 90 | Kartusche | 1 | 60 |
| 7 | 90 28 10 148 00 90 | Zubehoer | 1 | 2 |
| 8 | 09 24 04 141-99 | Mutter | 1 | 30 |
| 9 | 09 20 79 040-99 | Griff | 1 | 30 |
| 10 | 90 31 11 030 00 90 | Stift | 1 | 2 |
| 11 | 90 31 20 109 00 90 | Stopfen | 1 | 2 |
| 12 | 04 23 10 044 02 90 | Befestigungssatz | 1 | 2 |
| 13 | 04 30 04 104 00 90 | Schlauch | 2 | 2 |
| 14 | 04 30 04 029 00 90 | Schlauch | 1 | 2 |
| 15 | 04 21 50 005 00 90 | Zubehoer | 1 | 2 |
| 16 | 09 23 01 131 90 | Rueckflussverhinderer | 1 | 2 |
| 17 | 90 14 20 019 00 90 | Dichtung | 1 | 2 |