

META SQUARE Einhebelmischer Pull-down mit Brausefunktion - Messing (23kt Gold)

META SQUARE

33 870 861	Produktversion von 01.02.2023 bis 30.10.2024		
	<ul style="list-style-type: none"> <li>Ausladung 240 mm</li> <li>schwenkbarer Auslauf 360°</li> <li>optional schwenkbegrenzbar mit Schwenkbegrenzungsset 12 823 970 90</li> <li>Laminar- und Brausestrahl</li> <li>Metallbrauseschlauch 1800 mm</li> <li>Sprayface mit Antikalk-System</li> <li>Durchfluss max. 10,4 l/min bei 3 bar Fließdruck</li> <li>bleifrei</li> <li>Wechseln der Strahlarten bei laufendem Wasser möglich</li> <li>Dieses Produkt leistet einen Beitrag zur Erfüllung der Vorgaben von nachhaltigen Gebäudezertifizierungen, z.B. LEED®, BREEAM®, DGNB</li> </ul>		
	Eigensicher gegen Rückfließen.		
			Messing (23kt Gold) 33 870 861-09
			Chrom 33 870 861-00
			Platin gebürstet 33 870 861-06
			Platin 33 870 861-08
			Dark Chrome 33 870 861-19
			Messing gebürstet (23kt Gold) 33 870 861-28
			Schwarz matt 33 870 861-33
			Bronze gebürstet 33 870 861-42
			Champagne gebürstet (22kt Gold) 33 870 861-46
			Champagne (22kt Gold) 33 870 861-47
			Chrom gebürstet (Edelstahl-Look) 33 870 861-93
			Dark Platinum gebürstet 33 870 861-99

Empfohlenes Zubehör

	Schwenkbegrenzungsset -	12 823 970 90

Empfohlenes Zubehör

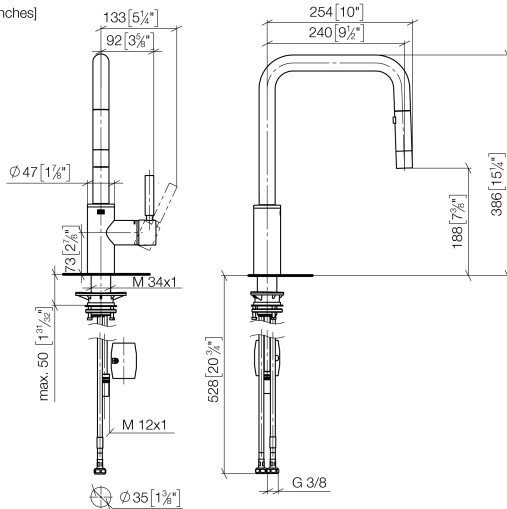
	Exzenterbetätigung mit Drehknopf - Messing (23kt Gold)	10 712 970-09

# META SQUARE Einhebelmischer Pull-down mit Brausefunktion - Messing (23kt Gold) META SQUARE

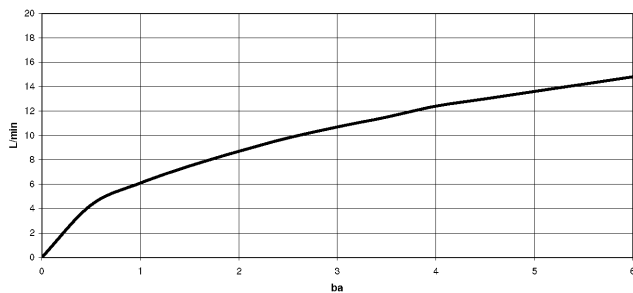
33 870 861 Produktversion von 01.02.2023 bis 30.10.2024

mm [inches]

1:5



## Durchflussdiagramm



## Codes & Standards

DIN 4109

EN 1717

ISO 3822

Ü-Zeichen



## META SQUARE Einhebelmischer Pull-down mit Brausefunktion - Messing (23kt Gold) META SQUARE

---

33 870 861 Produktversion von 01.02.2023 bis 30.10.2024

Zertifikate und Nachhaltigkeit

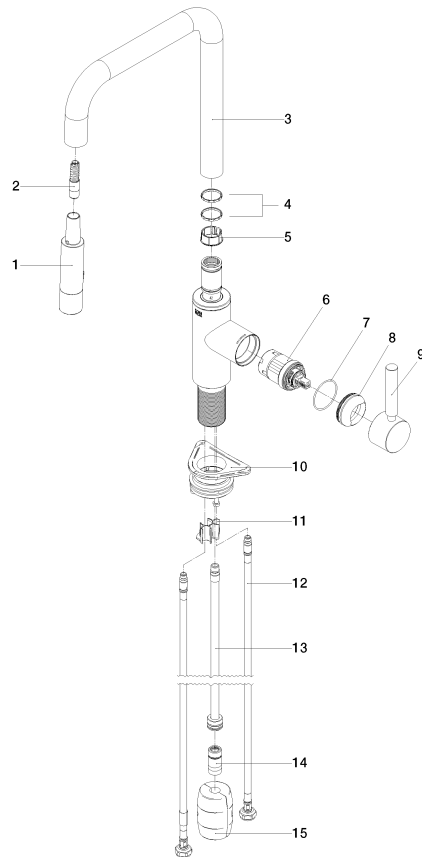
---

LGA\_38

Belgaqua\_24-005-2

META SQUARE Einhebelmischer Pull-down mit Brausefunktion - Messing (23kt Gold) META SQUARE

33 870 861 Produktversion von 01.02.2023 bis 30.10.2024



## Ersatzteilstückliste

Nr.	Artikelnummer	Benennung	Verbaumenge	Lieferzeit
1	90 12 11 148 00-09	Brause	1,00	60
3	90 28 22 308 00-09	Auslauf	1,00	40
14	90 24 03 253 00 90	Adapter	1,00	2
15	04 21 50 010 00 90	Zubehoer	1,00	2
11	09 20 93 056 90	Einsatz	1,00	2
10	04 30 11 040 00 90	Befestigungssatz	1,00	2
13	04 28 20 067 00 90	Rohr	1,00	2
5	09 18 40 186 90	Huelse	1,00	2
9	90 20 66 027 00-09	Griff	1,00	40
12	04 30 04 100 00 90	Schlauch	2,00	2
4	09 28 10 160 90	Ring	2,00	2
6	90 15 05 064 05 90	Kartusche	1,00	2
7	09 14 10 190 90	Dichtung	1,00	2
8	09 28 30 030-09	Haube	1,00	40
2	04 30 02 120 00-09	Schlauch	1,00	-

Ersatzteil nicht mehr bestellbar, bitte bestellen Sie den Nachfolgeartikel