

TARA ULTRA Einhebelmischer Pull-down mit Brausefunktion - Champagne gebürstet (22kt Gold)

TARA ULTRA

33 870 875 Produktversion ab 26.02.2015



- Ausladung 240 mm
- schwenkbarer Auslauf 360°
- optional schwenkbegrenzbar mit Schwenkbegrenzungsset 12 823 970 90
- Laminar- und Brausestrahl
- Armaturenhöhe 500 mm
- Höhe bis Laminarstrahlregler 240 mm
- Bohrungsdurchmesser 35 mm
- Metallbrauseschlauch 1800 mm
- Sprayface mit Antikalk-System
- Durchfluss max. 10,4 l/min bei 3 bar Fließdruck
- bleifrei
- Wechseln der Strahlarten bei laufendem Wasser möglich
- Dieses Produkt leistet einen Beitrag zur Erfüllung der Vorgaben von nachhaltigen Gebäudezertifizierungen, z.B. LEED®, BREEAM®, DGNB

Eigensicher gegen Rückfließen.

	Champagne gebürstet (22kt Gold)	33 870 875-46
	Chrom	33 870 875-00
	Platin gebürstet	33 870 875-06
	Platin	33 870 875-08
	Messing (23kt Gold)	33 870 875-09
	Dark Chrome	33 870 875-19
	Messing gebürstet (23kt Gold)	33 870 875-28
	Schwarz matt	33 870 875-33
	Bronze gebürstet	33 870 875-42
	Champagne (22kt Gold)	33 870 875-47
	Chrom gebürstet (Edelstahl-Look)	33 870 875-93
	Dark Platinum gebürstet	33 870 875-99

Empfohlenes Zubehör



Schwenkbegrenzungsset - 12 823 970 90

Empfohlenes Zubehör



Spender ohne Rosette - Champagne gebürstet (22kt Gold) 82 424 970-46

Empfohlenes Zubehör



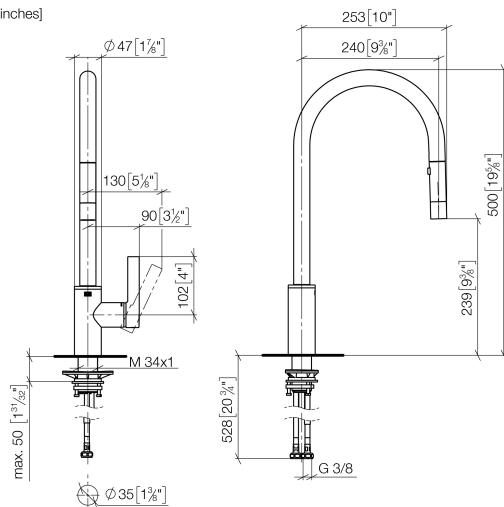
Exzenterbetätigung mit Drehknopf - Champagne gebürstet (22kt Gold) 10 712 970-46

TARA ULTRA Einhebelmischer Pull-down mit Brausefunktion - Champagne gebürstet (22kt Gold)

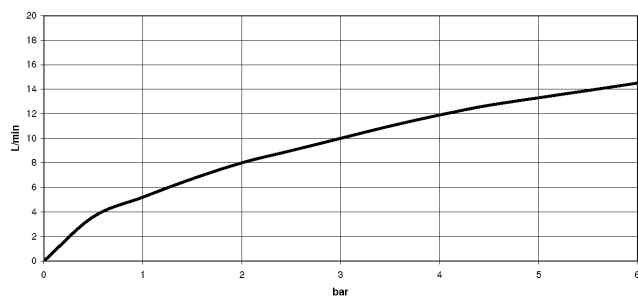
TARA ULTRA

33 870 875 Produktversion ab 26.02.2015

mm [inches]



Durchflussdiagramm



Codes & Standards

DIN 4109

Executive Order
no. 1007

ISO 3822

Ü-Zeichen



TARA ULTRA Einhebelmischer Pull-down mit Brausefunktion - Champagne gebürstet (22kt Gold)

TARA ULTRA

33 870 875 Produktversion ab 26.02.2015

Zertifikate und Nachhaltigkeit

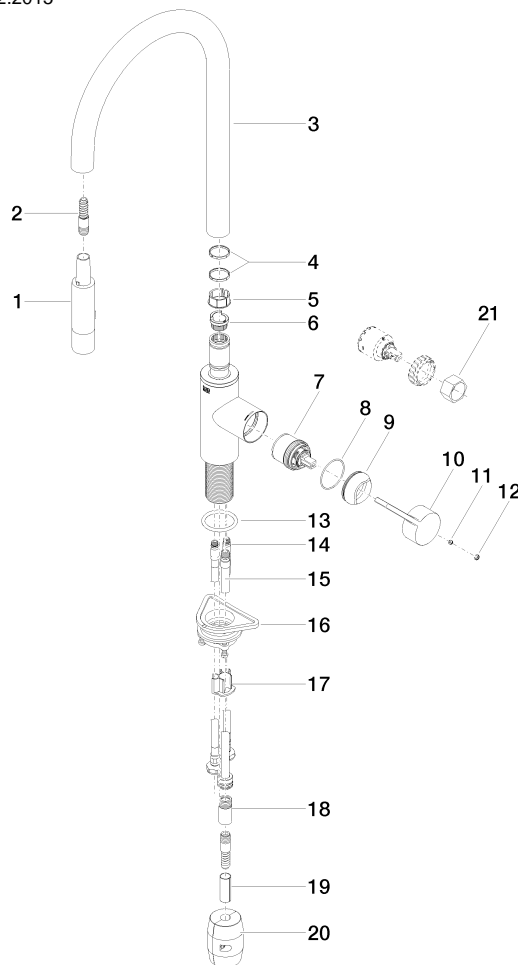
LGA_28

GDV_0400

TARA ULTRA Einhebelmischer Pull-down mit Brausefunktion - Champagne gebürstet (22kt Gold)

TARA ULTRA

33 870 875 Produktversion ab 26.02.2015



Ersatzteilstückliste

Nr.	Artikelnummer	Benennung	Verbaumenge	Lieferzeit
9	09 28 30 030-46	Haube	1,00	60
5	09 18 40 186 90	Hülse	1,00	2
4	09 28 10 160 90	Ring	2,00	2
16	04 30 11 040 00 90	Befestigungssatz	1,00	2
18	90 24 03 253 00 90	Adapter	1,00	2
19	09 30 03 038 90	Schlauch	1,00	2
13	09 14 10 036 90	Dichtung	1,00	2
10	09 20 87 020-46	Griff	1,00	30
8	09 14 10 190 90	Dichtung	1,00	2
3	90 28 22 304 00-46	Auslauf	1,00	30
6	09 30 11 203 90	Ring	1,00	2
2	04 30 02 120 00-85	Schlauch	1,00	10
14	04 30 04 101 00 90	Schlauch	2,00	2
20	04 21 50 010 00 90	Zubehoer	1,00	2
17	09 20 93 056 90	Einsatz	1,00	2
15	04 28 20 067 00 90	Rohr	1,00	2
12	90 31 20 087 00-46	Stopfen	1,00	30
1	90 12 11 148 00-46	Brause	1,00	60
11	90 31 11 063 00 90	Stift	1,00	2
21	90 30 09 031 00 90	Schlüssel	1,00	2
7	90 15 05 064 05 90	Kartusche	1,00	2