

## ELIO Einhebelmischer Pull-out mit Brausefunktion - Platin

33 871 790 Produktversion ab 4/1/2024



- Ausladung 219 mm
- schwenkbarer Auslauf 360°
- luftangereicherter Strahl und Brausestrahl
- Armaturenhöhe 337 mm
- Höhe bis Luftsprudler 292 mm
- Bohrungsdurchmesser 35 mm
- gewebeumflochtener Brauseschlauch 1500 mm
- Durchfluss max. 8 l/min bei 3 bar Fließdruck
- bleifrei
- Dieses Produkt leistet einen Beitrag zur Erfüllung der Vorgaben von nachhaltigen Gebäudezertifizierungen, z.B. LEED®, BREEAM®, DGNB

Eigensicher gegen Rückfließen.

	Platin	33 871 790-08
	Chrom	33 871 790-00
	Platin gebürstet	33 871 790-06
	Dark Chrome	33 871 790-19
	Messing gebürstet (23kt Gold)	33 871 790-28
	Champagne gebürstet (22kt Gold)	33 871 790-46
	Champagne (22kt Gold)	33 871 790-47
	Chrom gebürstet (Edelstahl-Look)	33 871 790-93
	Dark Platin gebürstet	33 871 790-99

### Empfohlenes Zubehör

**Exzenterbetätigung mit Drehknopf - Platin** 10 712 970-08



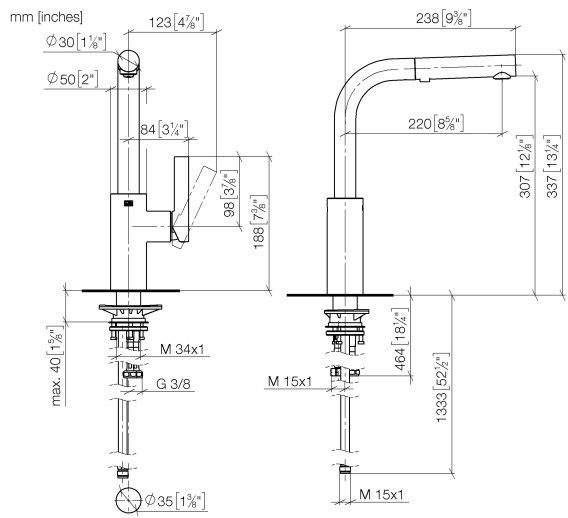
### Empfohlenes Zubehör

**Spender ohne Rosette - Platin** 82 424 970-08

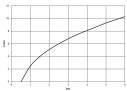


## ELIO Einhebelmischer Pull-out mit Brausefunktion - Platin

33 871 790 Produktversion ab 4/1/2024



### Durchflussdiagramm



### Codes & Standards

DIN 4109

ISO 3822

Ü-Zeichen



## ELIO Einhebelmischer Pull-out mit Brausefunktion - Platin

---

33 871 790 Produktversion ab 4/1/2024

Zertifikate

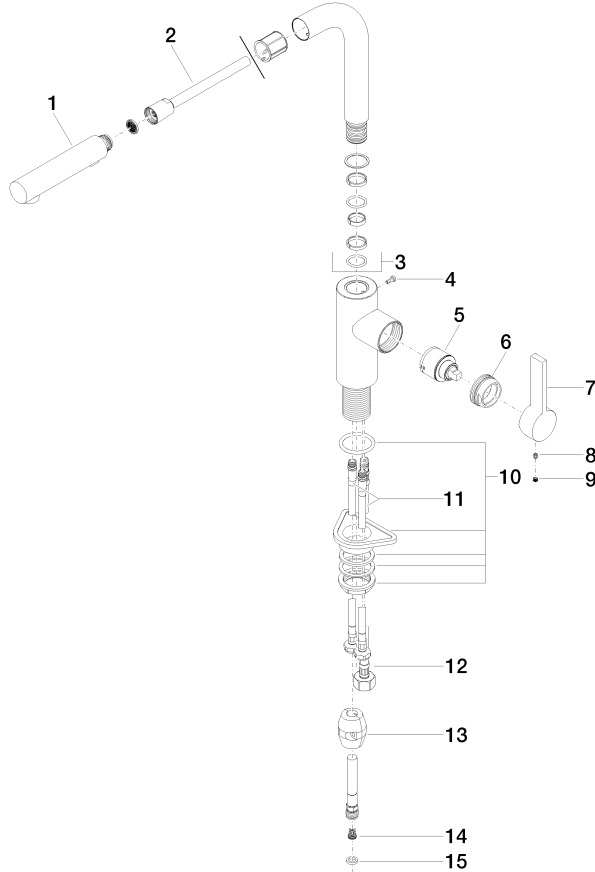
---

LGA\_38

# ELIO Einhebelmischer Pull-out mit Brausefunktion - Platin

33 871 790 Produktversion ab 4/1/2024

Ersatzteile für die  
anderen  
Oberflächenvarianten  
finden Sie hier:  
Chrom



## Ersatzteilstückliste

Nr.	Artikelnummer	Benennung	Verbaumenge	Lieferzeit
1	90 12 11 185 00-08	Brause	1	-
Ersatzteil nicht mehr bestellbar, bitte bestellen Sie den Nachfolgeartikel				
2	90 30 02 062 00-08	Schlauch	1	40
3	90 28 22 186 00-08	Auslauf	1	40
4	09 30 30 054 90	Schraube	1	2
5	90 15 05 045 00 90	Kartusche	1	2
6	09 24 04 141-08	Mutter	1	40
7	09 20 79 040-08	Griff	1	40
8	90 31 11 030 00 90	Stift	1	2
9	90 31 20 109 00 90	Stopfen	1	2
10	04 30 11 040 00 90	Befestigungssatz	1	2
11	04 30 04 104 00 90	Schlauch	2	2
12	04 30 04 029 00 90	Schlauch	1	2
13	04 21 50 005 00 90	Zubehoer	1	2
14	09 23 01 131 90	Rueckflussverhinderer	1	2
15	90 14 20 019 00 90	Dichtung	1	2