
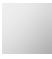



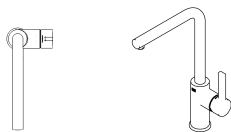
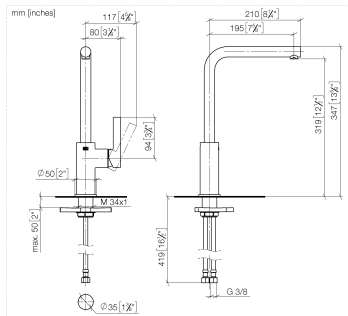
33 900 210



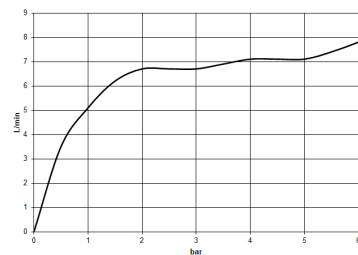
- Ausladung 195 mm
- Durchfluss max. 6,7 l/min bei 3 bar Fließdruck
- schwenkbarer Auslauf 360°
- luftangereicherter Strahl

	Edelstahl Finish gebürstet	33 900 210-70
	Chrom	33 900 210-00
	Soft Black	33 900 210-69

33 900 210



Durchflussdiagramm



Codes & Standards

DIN 4109	EN 817	ISO 3822	Scottish Water Byelaws
UK Water Supply Regulations	Ü-Zeichen	XP P 41-280	



DORNBRACHT PIUR Einhebelmischer - Edelstahl Finish gebürstet

DORNBRACHT
PIUR

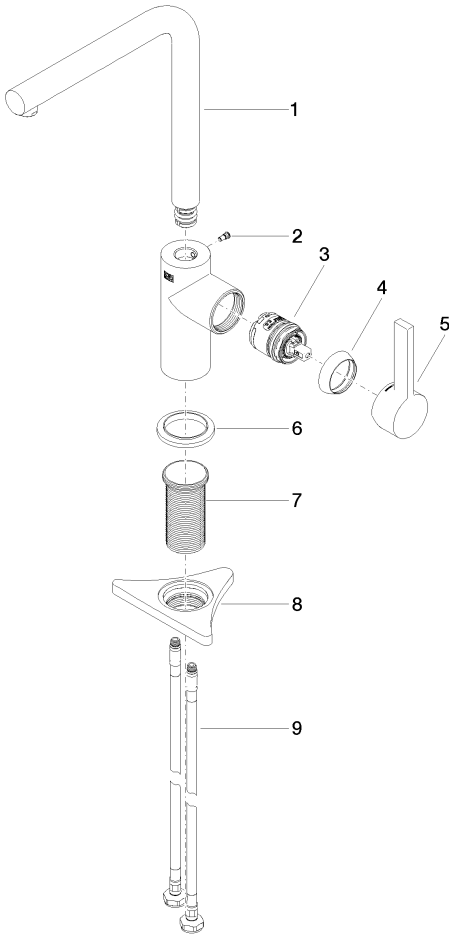
33 900 210

Zertifikate und Nachhaltigkeit

ACS_23 ACC NY	AbP_10	WRAS_2311	DVGW_DW-6506DO0
---------------	--------	-----------	-----------------

33 900 210

Ersatzteile für die
anderen
Oberflächenvarianten
finden Sie hier:
Chrom



Ersatzteilstückliste

Nr.	Artikelnummer	Benennung	Verbaumenge	Lieferzeit
9	04 30 04 101 00 90	Schlauch	1,00	2
3	90 15 05 060 00 90	Kartusche	1,00	2
4	90 28 30 011 00-70	Haube	1,00	2
7	90 30 01 200 00 90	Schaft	1,00	2
6	90 27 21 001 00-70	Rosette	1,00	2
1	90 28 22 380 00-70	Auslauf	1,00	2
5	90 20 21 001 00-70	Griff	1,00	2
8	90 23 10 003 00 90	Befestigungssatz	1,00	2
2	90 30 30 100 00 90	Schraube	1,00	2