

## EDITION PRO Brause-Thermostat für Wandmontage - Schwarz matt

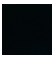
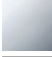

---

34 442 626



- Schubrosetten Ø 70 mm
- Stichmaß 150 mm ± 13 mm
- Drehumstellung mit Mengenregulierung und Absperrfunktion
- Brauseabgang 3/8"
- mit Mengenregulierung

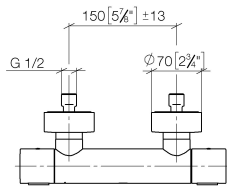
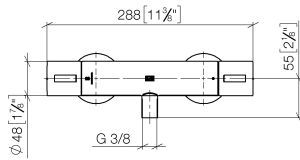
Eigensicher gegen Rückfließen.

	Schwarz matt	34 442 626-33
	Chrom	34 442 626-00
	Chrom gebürstet	34 442 626-93

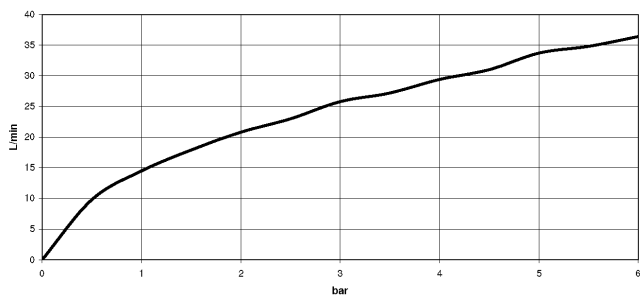
**EDITION PRO Brause-Thermostat für Wandmontage - Schwarz matt**

34 442 626

mm [inches]



**Durchflussdiagramm**



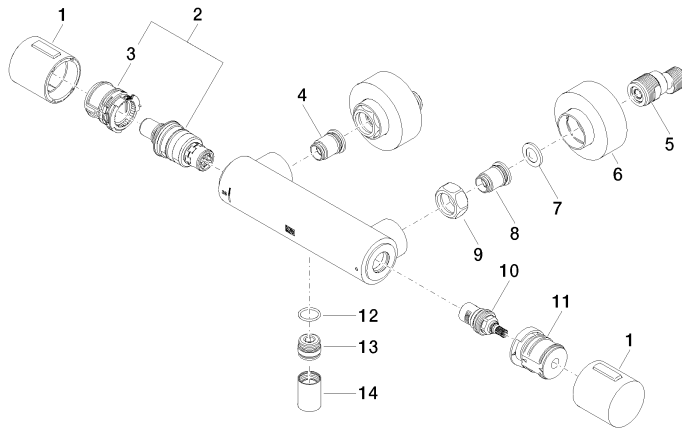
**Zertifikate**

Belgaqua\_21-384- 27\_5. LGA\_29986. WRAS\_2204005.

**EDITION PRO Brause-Thermostat für Wandmontage - Schwarz matt**

34 442 626

Ersatzteile für die  
anderen  
Oberflächenvarianten  
finden Sie hier:  
Chrom



**Ersatzteilstückliste**

Nr.	Artikelnummer	Benennung	Verbaumenge	Lieferzeit
1	90 17 33 015 00-33	Griff	2	30
2	90 15 02 070 00 90	Kartusche	1	2
3	90 30 40 010 00 90	Regler	1	2
4	04 31 20 530 00 90	Einsatz	1	2
5	04 11 04 030 00 90	Anschluss	2	2
6	90 31 20 512 00-33	Rosette	2	30
7	09 29 30 050 90	Sieb	2	2
8	04 31 20 540 00 90	Einsatz	1	2
9	09 24 77 008-00	Mutter	2	10
10	90 90 03 236 00 90	Oberteil	1	2
11	90 30 40 017 00 90	Aufnahme	1	2
12	90 14 10 010 00 90	Dichtung	1	2
13	09 31 20 511-33	Nippel	1	60
14	90 21 02 069 00-33	Haube	1	30