

## TARA Showerpipe mit Brause-Thermostat ohne Handbrause FlowReduce 220 mm - Bronze gebürstet

TARA

34 458 892 Produktversion ab 01.05.2022



- Ausladung Standbrause 452 mm
- Regenbrause: PURE RAIN, Durchfluss max. 7 l/min (bei 3 Bar)
- Funktion ab: 6 l/min
- Regenbrause Ø 220 mm
- Regenbrause mit Antikalk-System
- Drehumstellung mit Mengenregulierung und Absperrfunktion
- Schubrosetten Ø 70 mm
- Höhe Armatur bis Regenbrause (Unterkante) 964 mm
- Höhe Armatur bis Oberkante Bogen 1267 mm
- Stichmaß 150 mm ± 13 mm
- Metallbrauseschlauch 1750 mm mit integriertem Verdrehschutz
- Anschluss 1/2"
- Wandrohr mit Schieber
- Rohrdurchmesser 23,5 mm
- Dieses Produkt leistet einen Beitrag zur Erfüllung der Vorgaben von nachhaltigen Gebäudezertifizierungen, z.B. LEED®, BREEAM®, DGNB

Dieser Artikel enthält keine Handbrause!

Eigensicher gegen Rückfließen.

|   |                                 |               |
|---|---------------------------------|---------------|
|    | Bronze gebürstet                | 34 458 892-42 |
|    | Chrom                           | 34 458 892-00 |
|    | Platin gebürstet                | 34 458 892-06 |
|    | Platin                          | 34 458 892-08 |
|    | Dark Chrome                     | 34 458 892-19 |
|    | Messing gebürstet (23kt Gold)   | 34 458 892-28 |
|    | Schwarz matt                    | 34 458 892-33 |
|    | Dark Brass gebürstet            | 34 458 892-39 |
|    | Champagne gebürstet (22kt Gold) | 34 458 892-46 |
|   | Champagne (22kt Gold)           | 34 458 892-47 |
|  | Chrom gebürstet                 | 34 458 892-93 |
|  | Dark Platinum gebürstet         | 34 458 892-99 |

# TARA Showerpipe mit Brause-Thermostat ohne Handbrause FlowReduce 220 mm - Bronze gebürstet

TARA

34 458 892 Produktversion ab 01.05.2022

mm [inches]

1:10



## Durchflussdiagramm



## Codes & Standards

DIN 4109

EN 1717

ISO 3822

Scottish Water  
Byelaws

UK Water Supply  
Regulations

Ü-Zeichen



## TARA Showerpipe mit Brause-Thermostat ohne Handbrause FlowReduce 220 mm - Bronze gebürstet

TARA

---

34 458 892 Produktversion ab 01.05.2022

Zertifikate und Nachhaltigkeit

---

Belgaqua\_22\_283\_2 WRAS\_2204

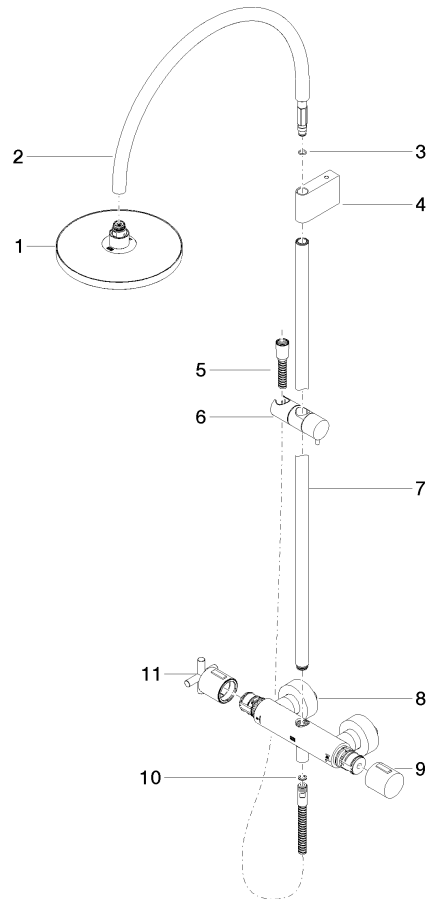
LGA\_38

# TARA Showerpipe mit Brause-Thermostat ohne Handbrause FlowReduce 220 mm - Bronze gebürstet

TARA

34 458 892 Produktversion ab 01.05.2022

Ersatzteile für die  
anderen  
Oberflächenvarianten  
finden Sie hier:  
Chrom



## Ersatzteilstückliste

| Nr. | Artikelnummer      | Benennung  | Verbaumenge | Lieferzeit |
|-----|--------------------|--|-------------|------------|
| 2   | 04 28 22 346 00-42 | Rohr   | 1,00        | 60         |
| 9   | 90 17 33 015 00-42 | Griff  | 1,00        | 30         |
| 8   | 04 17 01 250 00-42 | Anschluss  | 1,00        | 60         |
| 3   | 09 14 10 008 90    | Dichtung   | 1,00        | 2          |
| 1   | 90 12 05 092 20-42 | Brause   | 1,00        | 30         |
| 5   | 28 322 970-42      | Metall-Brauseschlauch 1/2" x 3/8" x 1750 mm - Bronze gebürstet | 1,00        | 30         |
| 4   | 90 17 11 150 00-42 | Halter   | 1,00        | 30         |
| 11  | 90 17 33 021 00-42 | Griff  | 1,00        | 30         |
| 7   | 90 28 22 349 00-42 | Rohr   | 1,00        | 30         |
| 6   | 12 570 970-42      | Schieber - Bronze gebürstet                                    | 1,00        | 30         |
| 10  | 90 14 20 026 00 90 | Dichtung   | 1,00        | 2          |