

34 459 360



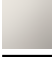





- Ausladung Standbrause 420 mm
- Regenbrause Ø 200 mm
- Regenbrause mit Antikalk-System
- Durchfluss Regenbrause max. 14 l/min (bei 3 Bar)
- Funktion ab: 8 l/min
- Drehumstellung Standbrause/ Handbrause
- Höhe Armatur bis Regenbrause (Unterkante) 985 mm
- Höhe Armatur bis Oberkante Bogen 1160 mm
- zweiteilige Schubrosetten Ø 65 mm
- Rosette für Brausehalter Ø 65 mm
- Rosette für Wandbefestigung Ø 60 mm
- Stichmaß 150 mm ± 13 mm
- Metallbrauseschlauch 1250 mm mit integriertem Verdrehschutz
- Anschluss 1/2"
- Rohrdurchmesser 20 mm

Dieser Artikel enthält keine Handbrause!

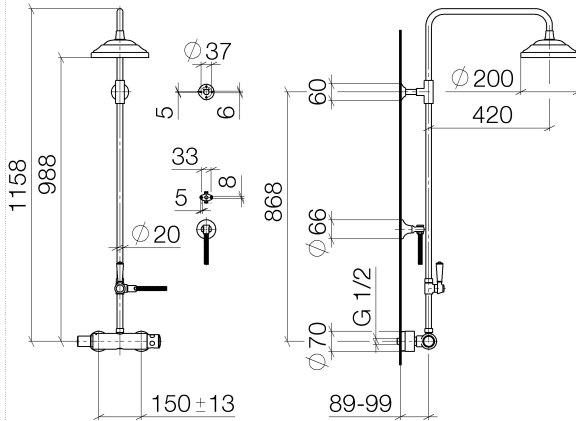
Eigensicher gegen Rückfließen.

ACHTUNG: Die Griffe müssen separat zu den Armaturen bestellt werden!

	Chrom	34 459 360-00
	Platin gebürstet	34 459 360-06
	Platin	34 459 360-08
	Messing (23kt Gold)	34 459 360-09
	Messing gebürstet (23kt Gold)	34 459 360-28
	Dark Platinum gebürstet	34 459 360-99

34 459 360

1:10



Durchflussdiagramm



Codes & Standards

DIN 4109

ISO 3822

Ü-Zeichen



MADISON Shower Pipe mit Brause-Thermostat ohne Handbrause - Chrom

MADISON

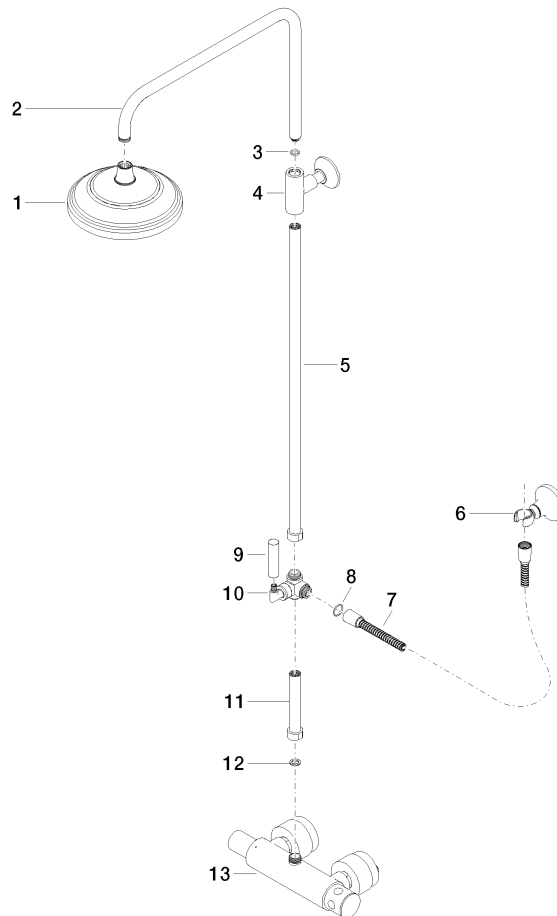
34 459 360

Zertifikate und Nachhaltigkeit

LGA_38

34 459 360

Ersatzteile für die
anderen
Oberflächenvarianten
finden Sie hier: Platin
gebürstet



Ersatzteilstückliste

Nr.	Artikelnummer	Benennung	Verbaumenge	Lieferzeit
2	04 28 22 101 20-00	Auslauf	1,00	10
4	90 17 11 037 01-00	Halter	1,00	10
5	90 28 22 104 00-00	Rohr	1,00	10
1	04 12 05 038 01-00	Brause	1,00	10
13	04 17 01 044 01-00	Armatur	1,00	10
7	28 104 970-00	Metall-Brauseschlauch 1/2" x 1/2" x 1250 mm - Chrom	1,00	2
10	90 17 09 045 01-00	Umstellung	1,00	10
9	11 170 370-00	MADISON Hebeleinsatz - Chrom	1,00	10
8	09 14 10 122 90	Dichtung	1,00	2
11	90 28 22 103 00-00	Rohr	1,00	10
6	28 050 410-00	Halter	1,00	60
12	90 14 20 002 00 90	Dichtung	1,00	2
3	90 14 10 011 00 90	Dichtung	1,00	2