

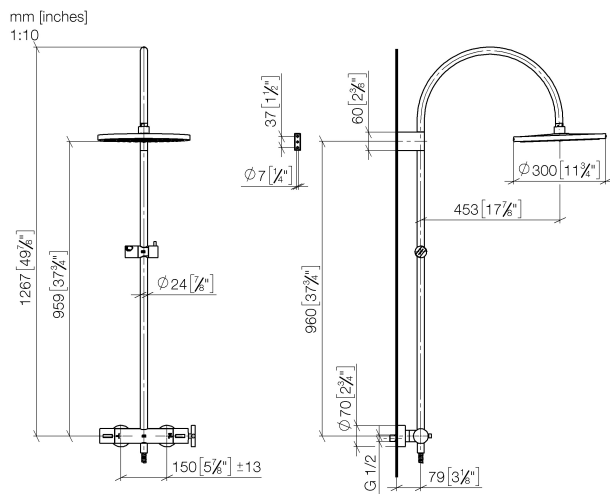


- Ausladung Standbrause 452 mm
- Kopfbrause: Regenstrahl
- Regenbrause Ø 300 mm
- Regenbrause mit Antikalk-System
- Durchfluss Regenbrause max. 14 l/min (bei 3 Bar)
- Funktion ab: 10 l/min
- Drehumstellung mit Mengenregulierung und Absperrfunktion
- Schubrosetten Ø 70 mm
- Höhe Armatur bis Regenbrause (Unterkante) 964 mm
- Höhe Armatur bis Oberkante Bogen 1267 mm
- Stichmaß 150 mm ± 13 mm
- Metallbrauseschlauch 1750 mm mit integriertem Verdrehschutz
- Anschluss 1/2"
- Wandrohr mit Schieber
- Rohrdurchmesser 23,5 mm

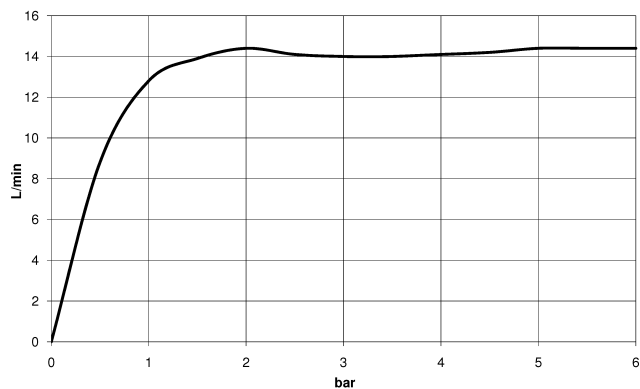
Dieser Artikel enthält keine Handbrause!

Eigensicher gegen Rückfließen.

	Platin	34 460 892-08
	Chrom	34 460 892-00
	Platin gebürstet	34 460 892-06
	Dark Chrome	34 460 892-19
	Messing gebürstet (23kt Gold)	34 460 892-28
	Schwarz matt	34 460 892-33
	Dark Brass gebürstet	34 460 892-39
	Bronze gebürstet	34 460 892-42
	Champagne gebürstet (22kt Gold)	34 460 892-46
	Champagne (22kt Gold)	34 460 892-47
	Chrom gebürstet	34 460 892-93
	Dark Platinum gebürstet	34 460 892-99



### Durchflussdiagramm



### Codes & Standards

EN 1717



## TARA Showerpipe mit Brause-Thermostat ohne Handbrause 300 mm - Platin

---

TARA

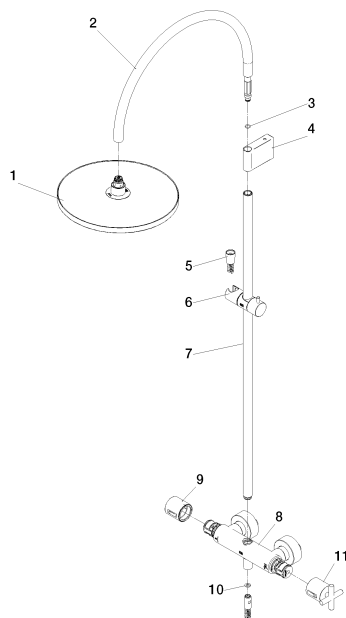
34 460 892 Produktversion ab 01.04.2024

### Zertifikate und Nachhaltigkeit

---

Belgaqua\_24-006-2

Ersatzteile für die  
anderen  
Oberflächenvarianten  
finden Sie hier:  
Chrom



## Ersatzteilstückliste

Nr.	Artikelnummer	Benennung	Verbaumenge	Lieferzeit
2	04 28 22 346 00-08	Rohr	1,00	40
7	90 28 22 349 00-08	Rohr	1,00	40
8	04 17 01 250 00-08	Anschluss	1,00	40
9	90 17 33 015 00-08	Griff	1,00	40
1	04 12 05 091 00-08	Brause	1,00	40
3	09 14 10 008 90	Dichtung	1,00	2
11	90 17 33 021 00-08	Griff	1,00	40
5	28 322 970-08	Metall-Brauseschlauch 1/2" x 3/8" x 1750 mm - Platin	1,00	40
10	90 14 20 026 00 90	Dichtung	1,00	2
6	12 570 970-08	Schieber - Platin	1,00	80
4	90 17 11 150 00-08	Halter	1,00	40