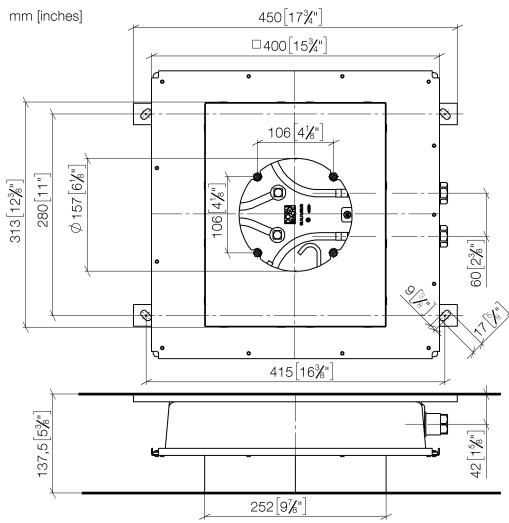




- Bausatz-Vormontage
- 2x Anschluss IG 1/2"
- flächenbündiger Reflexionskasten 310 x 250 mm RAL 9003 signalweiß
- Zur gleichzeitigen Ansteuerung der Strahlarten empfehlen wir das xTool Thermostatmodul
- Nicht zur Verwendung im Dampfbad geeignet.

Bausatzvormontage für Dreiwege-Umstellung  
enthalten

35 043 970 90 Produktversion ab 01.04.2022



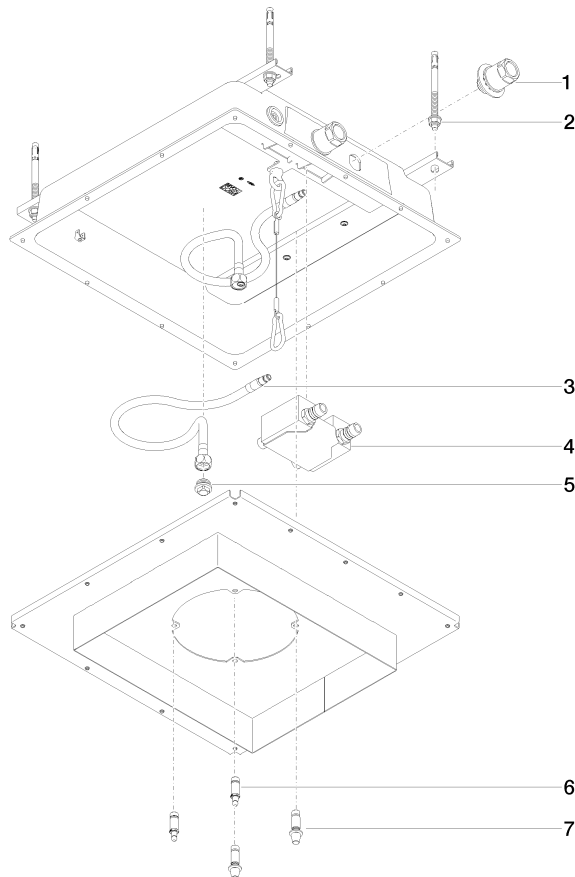
## Codes & Standards

Scottish Water  
Byelaws

UK Water Supply  
Regulations

## Zertifikate und Nachhaltigkeit

WRAS\_240502



## Ersatzteilstückliste

Nr.	Artikelnummer	Benennung	Verbaumenge	Lieferzeit
5	09 31 20 042 90	Stopfen	2,00	2
6	90 21 40 065 01 90	Befestigungssatz	1,00	2
3	04 30 04 097 00 90	Schlauch	2,00	60
4	90 30 01 216 10 90	Serviceset Entlüftung	1,00	2
2	04 30 35 008 00 90	Befestigungssatz	1,00	2
1	90 24 03 305 00 90	Befestigungssatz	2,00	2
7	90 30 01 215 00 90	Befestigungssatz	1,00	2