

35 070 970 90



- bleifrei, entzinkungsbeständig
- 2x Rückflussverhinderer
- 2x Anschluss IG 1/2"
- 2x Abgang IG 1/2"
- 2x Vorabsperrung
- Rohbau-Schutzhaube
- Schall- und Wärmedämmung
- Stichmaß 60 mm

Empfohlenes Zubehör

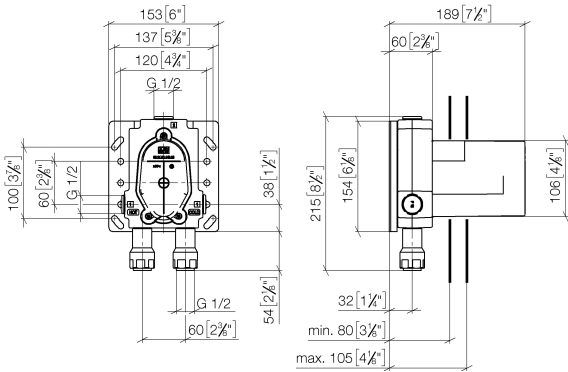
Verlängerung 25 mm -	12 190 970 90

Empfohlenes Zubehör

Verlängerung 25 mm -	12 191 970 90

35 070 970 90

mm [inches]



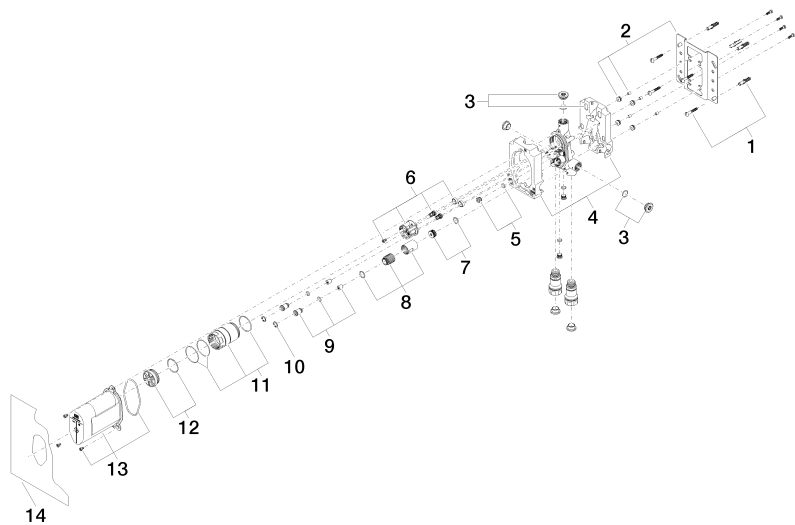
Codes & Standards

DIN 4109	ISO 3822	Scottish Water Byelaws	UK Water Supply Regulations
----------	----------	---------------------------	--------------------------------

Ü-Zeichen

Zertifikate und Nachhaltigkeit

LGA_19	LGA_19	WRAS_2207
--------	--------	-----------



Ersatzteilstückliste

Nr.	Artikelnummer	Benennung	Verbaumenge	Lieferzeit
8	90 17 01 189 00 90	Huelse	1,00	2
7	90 31 20 098 00 90	Stopfen	1,00	2
11	90 17 01 187 00 90	Huelse	1,00	2
4	09 11 11 058 90	Zubehoer	1,00	2
12	04 31 20 100 00 90	Stopfen	1,00	2
2	04 17 20 128 00 90	Halter	1,00	2
10	09 16 01 014 90	Ring	2,00	2
1	04 30 31 024 01 90	Befestigungssatz	2,00	2
9	04 24 03 223 00 90	Einsatz	2,00	2
3	04 31 20 006 00 90	Stopfen	2,00	2
6	90 18 40 151 00 90	Einsatz	1,00	2
13	90 21 02 148 00 90	Kappe	1,00	2
14	04 14 03 155 00 90	Dichtungssatz	1,00	2
5	04 31 20 039 11 90	Stopfen	1,00	2