



- bleifrei, entzinkungsbeständig
 - 2x Rückflussverhinderer
 - 2x Anschluss IG 1/2"
 - 3x Abgang IG 1/2"
 - Rohbau-Schutzhauben
 - Wasserschutz-Manschette
 - Schall- und Wärmedämmung
 - Stichmaß 70 mm
 - xGRID tauglich (bei Verwendung der Montageschiene + 12 mm Einbautiefe)
- Nur mit den Endmontagebausätzen 36 427 SSS-FF kombinierbar.**

Nur mit den Endmontagebausätzen 36 427 SSS-FF kombinierbar.

Benötigtes Zubehör



xGRID Montageschiene 555 mm - 12 360 970 90

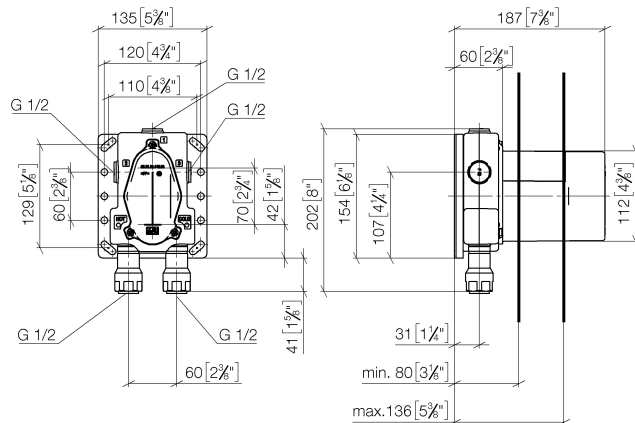
Empfohlenes Zubehör



xGRID Befestigungssatz für die Integration in den Trockenbau - 12 340 970 90

35 427 970 90 Produktversion ab 13.03.2017

mm [inches]



Codes & Standards

EN 1111

EN 1717

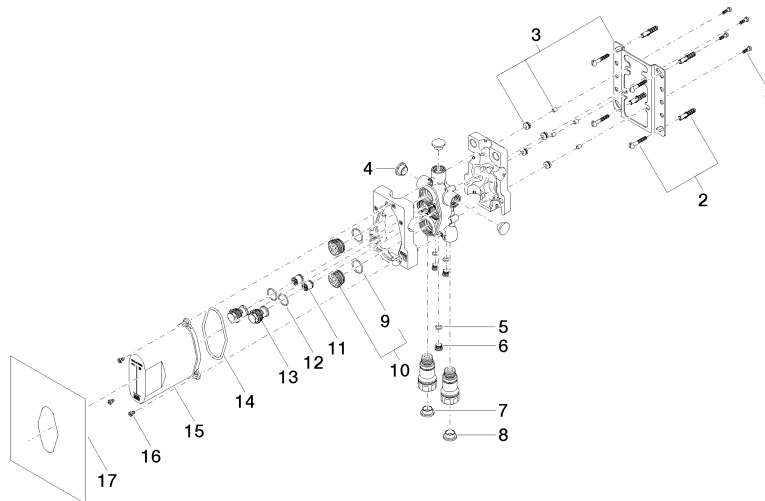
Scottish Water
Byelaws

UK Water Supply
Regulations

Zertifikate und Nachhaltigkeit

Belgaqua_22_279_2 DVGW_DW-
6512DN0

WRAS_250402



Ersatzteilstückliste

Nr.	Artikelnummer	Benennung	Verbaumenge	Lieferzeit
8	09 31 20 094 90	Stopfen	1,00	2
15	04 21 02 146 00 90	Kappe	1,00	2
2	04 30 31 024 01 90	Befestigungssatz	2,00	2
1	09 30 30 171 90	Schraube	4,00	2
11	90 23 01 040 00 90	Rueckflussverhinderer	2,00	2
14	09 14 10 512 90	Dichtung	1,00	2
4	09 31 20 092 90	Stopfen	3,00	2
17	04 14 03 080 00 90	Dichtungssatz	1,00	2
3	04 17 20 127 00 90	Halter	1,00	2
13	09 24 03 219 90	Nippel	2,00	2
9	09 14 10 112 90	Dichtung	2,00	2
16	09 30 30 112 90	Schraube	3,00	2
10	04 30 11 149 00 90	Stopfen	2,00	2
7	09 31 20 093 90	Stopfen	1,00	2
5	09 14 10 139 90	Dichtung	3,00	2
12	90 14 10 056 00 90	Dichtung	2,00	2
6	04 31 20 039 11 90	Stopfen	3,00	2