

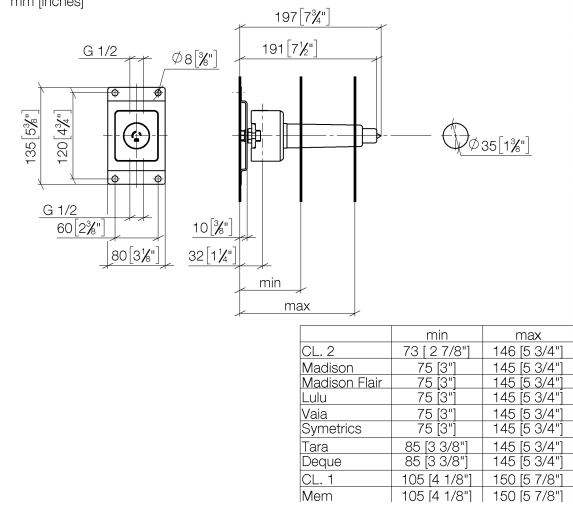
35 607 970 90



- DR-Messing, bleifrei
- Anschluss IG 1/2"
- 1x Abgang IG 1/2"
- Rohbau-Schutzhaube
- Wasserschutz-Manschette
- Schalldämmung
- xGRID tauglich (bei Verwendung der Montageschiene + 12 mm Einbautiefe)

35 607 970 90

mm [inches]



## Codes & Standards

EN 200

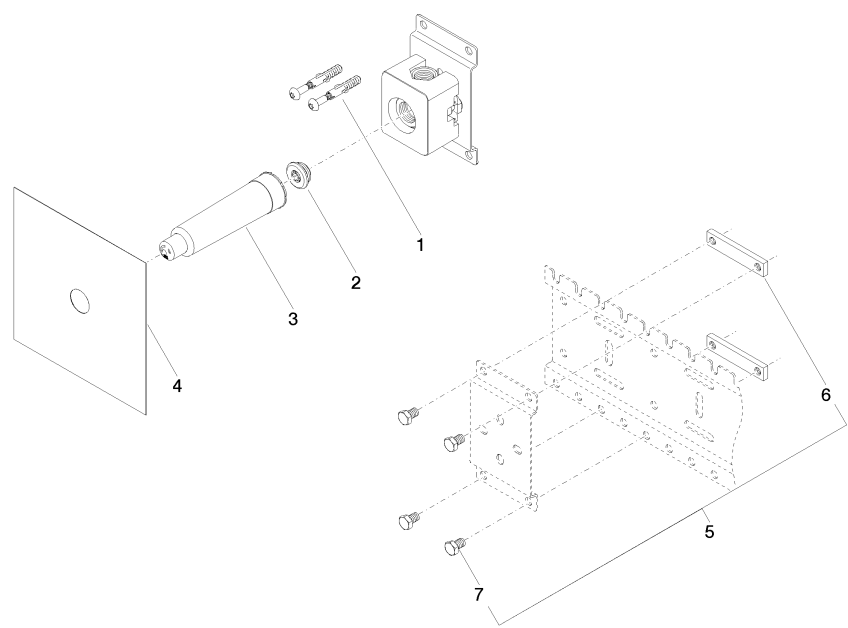
Scottish Water  
Byelaws

UK Water Supply  
Regulations

## Zertifikate und Nachhaltigkeit

DVGW\_DW-  
6501DN0

WRAS\_2010



Ersatzteilstückliste

Nr.	Artikelnummer	Benennung	Verbaumenge	Lieferzeit
2	04 31 20 006 00 90	Stopfen	1,00	2
1	04 30 31 024 01 90	Befestigungssatz	2,00	2
6	09 17 20 100 90	Halter	2,00	60
7	09 30 30 152 90	Schraube	4,00	2
5	04 17 20 100 00 90	Befestigungssatz	1,00	2
3	09 21 02 173 90	Kappe	1,00	2
4	04 14 03 072 01 90	Dichtungssatz	1,00	2