

35 620 970 90



- Bausatz-Vormontage
- Regenpaneel mit 3 verschiedenen Strahlarten
- AQUACIRCLE RAIN: Runder Regenvorhang, Durchfluss max. 12 l/min (bei 3 Bar)
- TEMPEST RAIN: Natürlicher Regen, Durchfluss max. 10 l/min (bei 3 Bar)
- Queen's Collar: abgerundeter Schwall, max. 24 l/min
- Deckeneinbaugehäuse 1356 x 1356 x 290 mm
- Öffnungsdurchmesser 1252 mm
- Deckenkonstruktion mit ausreichender Tragfähigkeit für die dauerhafte Befestigung des Geräts (Gewicht: 57,5 kg / 127 lbs. (US)). Um das Deckenmodul zu befestigen, sind M8 Gewindebolzen (minimale Festigkeit: 2.000 N) erforderlich

#### **Input LED Power Supply**

- Anschluss Spannungsversorgung 220-240V AC 50Hz

#### **Output LED Power Supply**

- 12 V DC (CV)

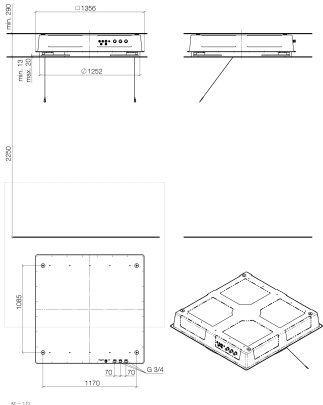
#### **Output Specification LED Power Supply**

- SELV (Safety Extra Low Voltage)
- Bauseits vorzusehen: Lichtschalter

#### **Umgebung**

- Nicht zur Verwendung im Dampfbad geeignet.
- Nicht zur Verwendung im Außenbereich geeignet.
- Nicht zur Verwendung in chlor- oder salzhaltiger Umgebung geeignet.
- Beachten Sie die Vorschriften zu den Schutzbereichen gemäß DIN VDE 0100, Teil 701 (IEC 60364-7-701).

35 620 970 90



Codes & Standards

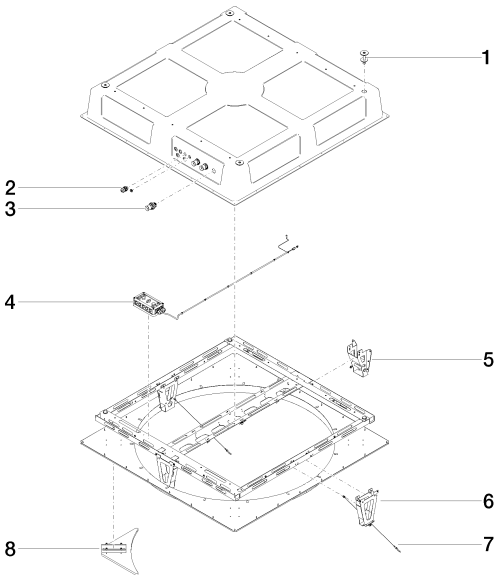
DIN 4109

ISO 3822

Ü-Zeichen

Zertifikate und Nachhaltigkeit

LGA\_29



Ersatzteilstückliste

| Nr. | Artikelnummer      | Benennung        | Verbaumenge | Lieferzeit |
|-----|--------------------|------------------|-------------|------------|
| 6   | 90 17 20 209 00 90 | Halter           | 1,00        | 2          |
| 4   | 90 10 01 192 00 90 | Elektrozubehoer  | 1,00        | 2          |
| 1   | 04 24 03 239 02 90 | Befestigungssatz | 4,00        | 2          |
| 3   | 90 24 03 285 00 90 | Anschluss        | 3,00        | 2          |
| 5   | 90 17 20 205 00 90 | Halter           | 1,00        | 2          |
| 7   | 90 21 50 007 00 90 | Zubehoer         | 2,00        | 2          |
| 8   | 90 17 20 215 00 90 | Anschlag         | 4,00        | 2          |
| 2   | 90 10 01 089 00 90 | Zubehoer         | 1,00        | 2          |