

UP-Einhandbatterie mit Abdeckplatte mit integriertem Brauseanschluss - Light Gold gebürstet SERIENSPEZIFISC

36 046 970 Produktversion ab 01.04.2024



- Abdeckplatte 80 x 80 mm
- Eigensicher gegen Rückfließen.**

Eigensicher gegen Rückfließen.

	Light Gold gebürstet	36 046 970-27
	Chrom	36 046 970-00
	Platin gebürstet	36 046 970-06
	Platin	36 046 970-08
	Dark Chrome	36 046 970-19
	Messing gebürstet (23kt Gold)	36 046 970-28
	Schwarz matt	36 046 970-33
	Champagne gebürstet (22kt Gold)	36 046 970-46
	Champagne (22kt Gold)	36 046 970-47
	Chrom gebürstet	36 046 970-93
	Dark Platinum gebürstet	36 046 970-99

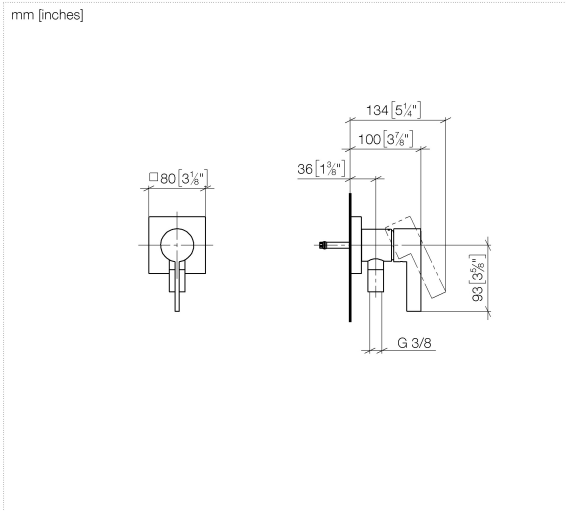
Benötigtes Zubehör

- UP-Wandbefestigung -** 35 050 970 90
- Min. Einbautiefe 80 mm
 - Max. Einbautiefe 105 mm

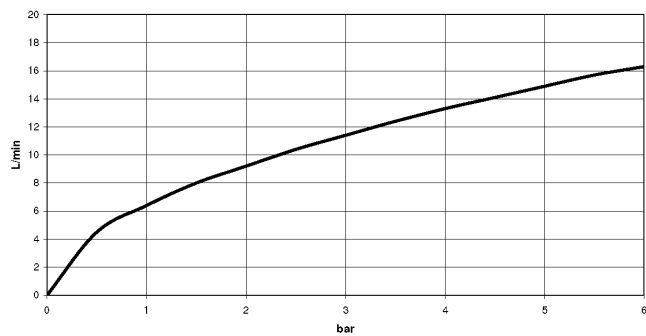


UP-Einhandbatterie mit Abdeckplatte mit integriertem Brauseanschluss - Light Gold gebürstet

36 046 970 Produktversion ab 01.04.2024



Durchflussdiagramm



Codes & Standards

DIN 4109

ISO 3822

Ü-Zeichen



UP-Einhandbatterie mit Abdeckplatte mit integriertem Brauseanschluss - Light SERIENSPEZIFISC Gold gebürstet „

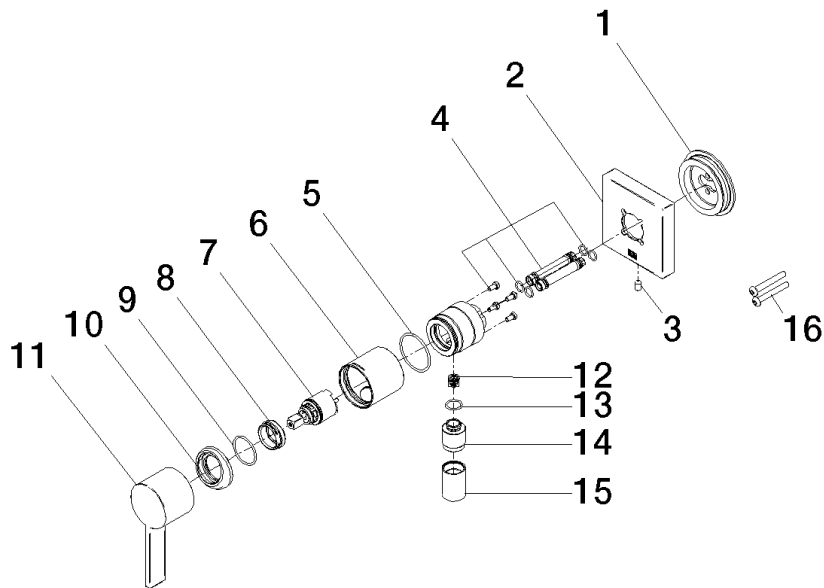
36 046 970 Produktversion ab 01.04.2024

Zertifikate und Nachhaltigkeit

LGA_38

UP-Einhandbatterie mit Abdeckplatte mit integriertem Brauseanschluss - Light **SERIENSPEZIFISC**
Gold gebürstet

36 046 970 Produktversion ab 01.04.2024



Ersatzteilstückliste

Nr.	Artikelnummer	Benennung	Verbaumenge	Lieferzeit
6	90 18 40 320 00-27	Huelse	1,00	30
7	90 15 05 044 00 90	Kartusche	1,00	2
14	09 24 03 281-27	Nippel	1,00	60
15	90 21 02 069 00-27	Haube	1,00	30
5	09 14 10 111 90	Dichtung	1,00	2
8	09 24 04 266 90	Mutter	1,00	2
9	09 14 10 120 90	Dichtung	1,00	2
2	90 27 97 046 00-27	Rosette	1,00	30
3	09 31 11 144 90	Stift	1,00	2
12	09 23 01 131 90	Rueckflussverhinderer	1,00	2
1	90 30 11 232 00 90	Scheibe	1,00	2
16	90 30 30 229 00 90	Schraube	2,00	2
10	09 28 30 041-27	Haube	1,00	60
13	90 14 10 021 00 90	Dichtung	1,00	2
4	90 24 01 046 00 90	Anschluss	2,00	2
11	09 20 97 063-00	Griff	1,00	10