

**UP-Einhandbatterie mit Abdeckplatte mit integriertem Brauseanschluss -
Messing gebürstet (23kt Gold)**

IMO

36 046 970



- Abdeckplatte 80 x 80 mm
Eigensicher gegen Rückfließen.

Eigensicher gegen Rückfließen.

Passt zu: IMO, MEM, CL.1, CYO

	Messing gebürstet (23kt Gold)	36 046 970-28
	Chrom	36 046 970-00
	Platin gebürstet	36 046 970-06
	Platin	36 046 970-08
	Dark Chrome	36 046 970-19
	Light Gold gebürstet	36 046 970-27
	Schwarz matt	36 046 970-33
	Champagne gebürstet (22kt Gold)	36 046 970-46
	Champagne (22kt Gold)	36 046 970-47
	Chrom gebürstet	36 046 970-93
	Dark Platinum gebürstet	36 046 970-99

Benötigtes Zubehör

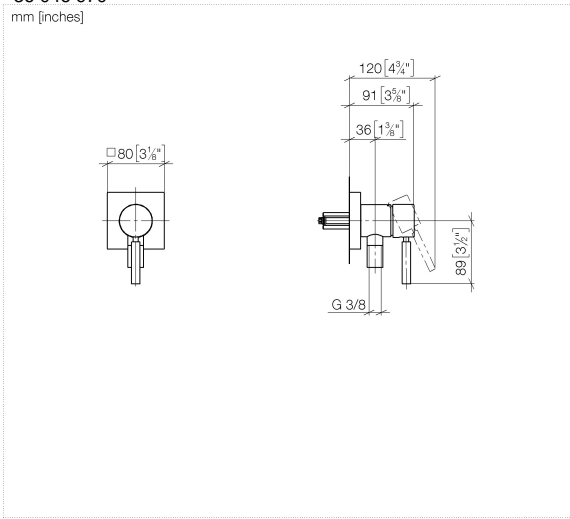
- UP-Wandbefestigung -** 35 050 970 90
- Min. Einbautiefe 80 mm
 - Max. Einbautiefe 105 mm



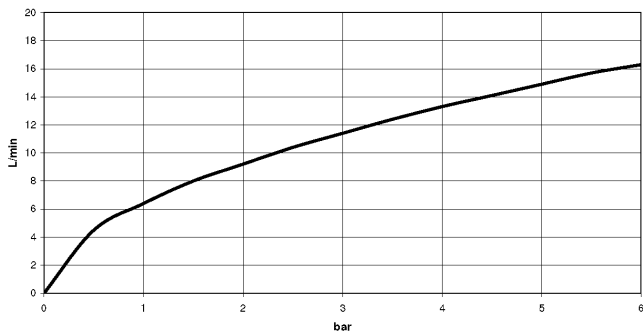
**UP-Einhandbatterie mit Abdeckplatte mit integriertem Brauseanschluss -
Messing gebürstet (23kt Gold)**

36 046 970

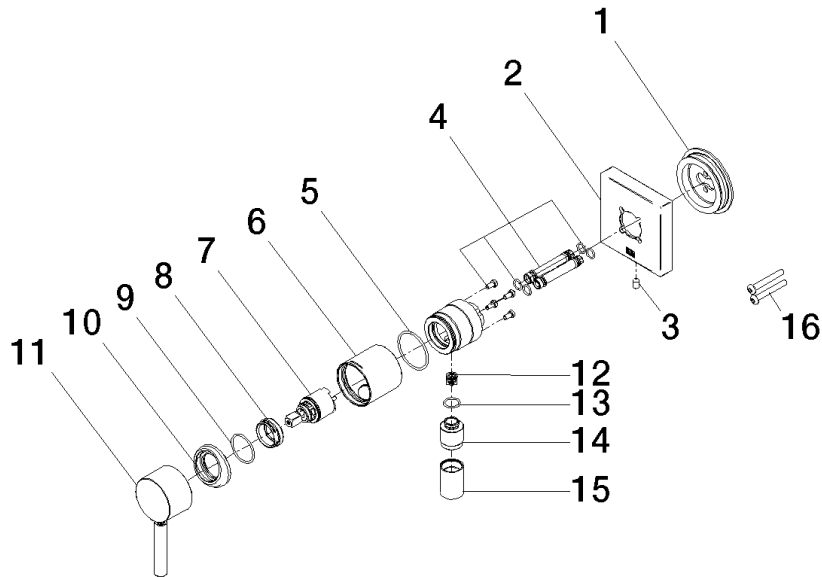
mm [inches]



Durchflussdiagramm



36 046 970



Ersatzteilstückliste

Nr.	Artikelnummer	Benennung	Verbaumenge	Lieferzeit
1	90 30 11 232 00 90	Scheibe	1	10
2	90 27 97 046 00-28	Rosette	1	-
Ersatzteil nicht mehr bestellbar, bitte bestellen Sie den Nachfolgeartikel				
3	09 31 11 144 90	Stift	1	2
4	90 24 01 046 00 90	Anschluss	2	10
5	09 14 10 111 90	Dichtung	1	2
6	90 18 40 320 00-28	Huelse	1	-
Ersatzteil nicht mehr bestellbar, bitte bestellen Sie den Nachfolgeartikel				
7	90 15 05 044 00 90	Kartusche	1	2
8	09 24 04 266 90	Mutter	1	2
9	09 14 10 120 90	Dichtung	1	2
10	09 28 30 041-28	Haube	1	20
11	90 20 66 006 00-28	Griff	1	20
12	09 23 01 131 90	Rueckflussverhinderer	1	2
13	90 14 10 021 00 90	Dichtung	1	2
14	09 24 03 281-28	Nippel	1	20
15	90 21 02 069 00-28	Haube	1	20
16	90 30 30 229 00 90	Schraube	2	10