

36 060 660
Produktversion ab 29.06.2020

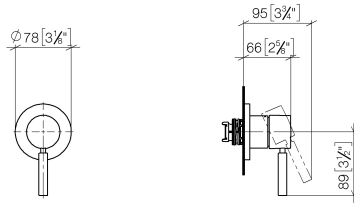
- Abdeckplatte Ø 78 mm



	Dark Brass gebürstet	36 060 660-39
	Chrom	36 060 660-00
	Platin gebürstet	36 060 660-06
	Platin	36 060 660-08
	Dark Chrome	36 060 660-19
	Light Gold	36 060 660-26
	Light Gold gebürstet	36 060 660-27
	Messing gebürstet (23kt Gold)	36 060 660-28
	Schwarz matt	36 060 660-33
	Bronze gebürstet	36 060 660-42
	Champagne gebürstet (22kt Gold)	36 060 660-46
	Champagne (22kt Gold)	36 060 660-47
	Chrom gebürstet	36 060 660-93
	Dark Platinum gebürstet	36 060 660-99

Benötigtes Zubehör

	UP-Wand-Einhandbatterie - <ul style="list-style-type: none"> Min. Einbautiefe 80 mm Max. Einbautiefe 95 mm 	35 860 970 90
--	--	---------------



Durchflussdiagramm



Codes & Standards

DIN 4109

ISO 3822

Ü-Zeichen



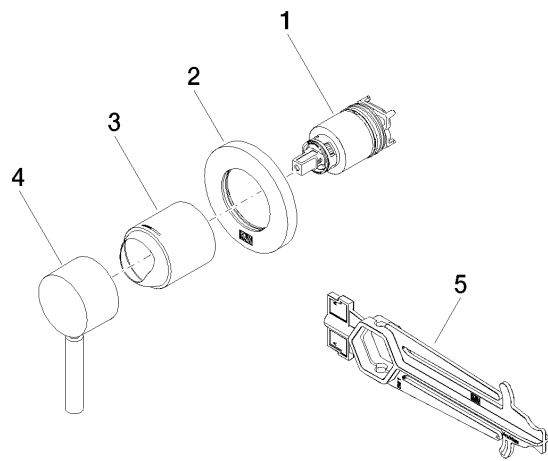
UP-Einhandbatterie mit Abdeckplatte - Dark Brass gebürstet

SERIENSPEZIFISC

36 060 660 Produktversion ab 29.06.2020

Zertifikate und Nachhaltigkeit

LGA_29



Ersatzteilstückliste

Nr.	Artikelnummer	Benennung	Verbaumenge	Lieferzeit
2	90 27 66 009 00-39	Rosette	1,00	30
5	90 30 09 064 00 90	Schlüssel	1,00	2
4	90 20 66 006 00-39	Griff	1,00	30
3	09 11 02 293-39	Haube	1,00	60
1	90 15 05 064 01 90	Kartusche	1,00	2