

META UP-Zweiwege-Umstellung - Platin gebürstet

META


36 200 661 Produktversion ab 01.04.2022



- Drehumstellung
- ohne Rosette
- Griff Ø 60 mm

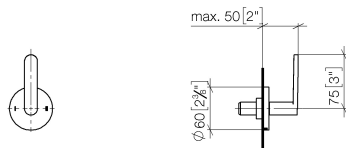
	Platin gebürstet	36 200 661-06
	Chrom	36 200 661-00
	Dark Chrome	36 200 661-19
	Light Gold	36 200 661-26
	Light Gold gebürstet	36 200 661-27
	Schwarz matt	36 200 661-33
	Dark Brass gebürstet	36 200 661-39
	Bronze gebürstet	36 200 661-42
	Champagne gebürstet (22kt Gold)	36 200 661-46
	Champagne (22kt Gold)	36 200 661-47
	Chrom gebürstet	36 200 661-93
	Dark Platinum gebürstet	36 200 661-99

Benötigtes Zubehör

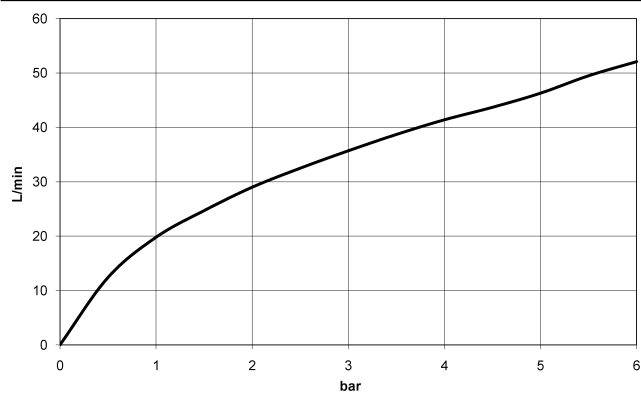
UP-Zweiwege-Umstellung -		35 202 970 90
	•Min. Einbautiefe 115 mm	
	•Max. Einbautiefe 160 mm	

36 200 661 Produktversion ab 01.04.2022

mm [inches]



Durchflussdiagramm



Codes & Standards

DIN 4109

ISO 3822

Scottish Water
Byelaws

UK Water Supply
Regulations

Ü-Zeichen



META UP-Zweiwege-Umstellung - Platin gebürstet

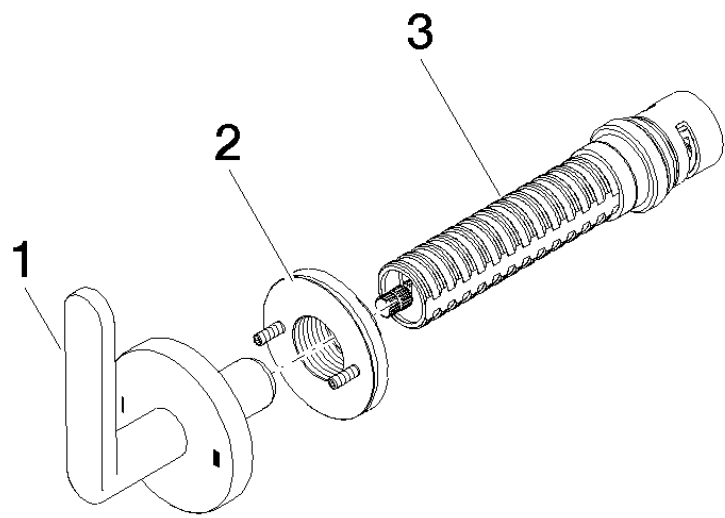
META

36 200 661 Produktversion ab 01.04.2022

Zertifikate und Nachhaltigkeit

LGA_38

WRAS_2307



Ersatzteilstückliste

Nr.	Artikelnummer	Benennung	Verbaumenge	Lieferzeit
3	90 90 03 304 10 90	Umstellung	1,00	2
2	90 21 02 181 00 90	Scheibe	1,00	2
1	90 20 66 014 00-06	Griff	1,00	10