

36 200 809

- Drehumstellung
- Rosette Ø 60 mm



	Dark Platinum gebürstet	36 200 809-99
	Chrom	36 200 809-00
	Platin gebürstet	36 200 809-06
	Dark Chrome	36 200 809-19
	Messing gebürstet (23kt Gold)	36 200 809-28
	Bronze gebürstet	36 200 809-42
	Champagne gebürstet (22kt Gold)	36 200 809-46
	Champagne (22kt Gold)	36 200 809-47

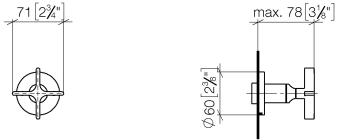
Benötigtes Zubehör



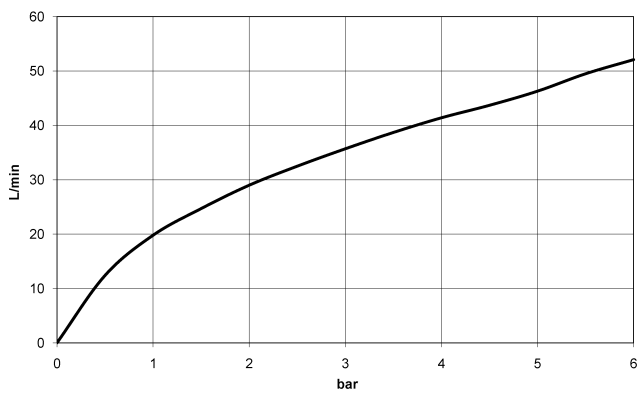
- UP-Zweiwege-Umstellung - 35 202 970 90**
- Max. Einbautiefe 160 mm
 - Min. Einbautiefe 85 mm

36 200 809

mm [inches]



Durchflussdiagramm

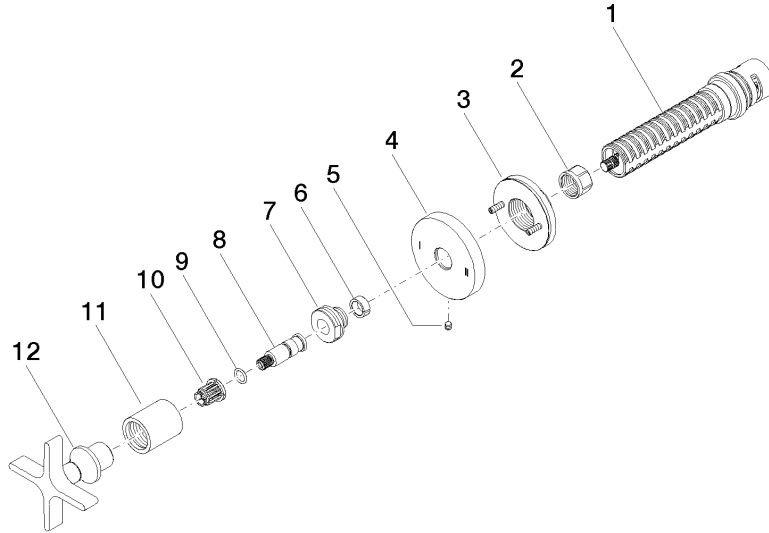


Zertifikate

LGA_38379.

WRAS_2307045.

36 200 809



Ersatzteilstückliste

Nr.	Artikelnummer	Benennung	Verbaumenge	Lieferzeit
1	90 90 03 304 10 90	Umstellung	1	2
2	90 23 30 023 00 90	Mutter	1	2
3	90 21 02 181 00 90	Scheibe	1	2
4	09 27 89 118-99	Rosette	1	30
5	09 31 11 294 90	Stift	1	2
6	90 14 15 020 03 90	Ring	1	2
7	09 24 05 002 90	Nippel	1	2
8	09 29 06 022 90	Spindel	1	2
9	90 14 10 060 00 90	Dichtung	1	2
10	90 12 12 002 00 90	Rastbuchse	1	2
11	09 21 02 070-99	Haube	1	30
12	90 20 80 014 01-99	Griff	1	30