

TARA UP-Zweiwege-Umstellung - Platin

TARA

36 200 882 Produktversion ab 01.04.2022



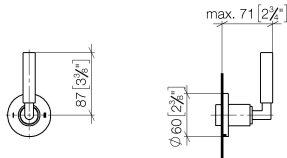
- Drehumstellung
- Rosette 60 mm

	Platin	36 200 882-08
	Chrom	36 200 882-00
	Platin gebürstet	36 200 882-06
	Dark Chrome	36 200 882-19
	Messing gebürstet (23kt Gold)	36 200 882-28
	Schwarz matt	36 200 882-33
	Dark Brass gebürstet	36 200 882-39
	Bronze gebürstet	36 200 882-42
	Champagne gebürstet (22kt Gold)	36 200 882-46
	Champagne (22kt Gold)	36 200 882-47
	Chrom gebürstet	36 200 882-93
	Dark Platinum gebürstet	36 200 882-99

Benötigtes Zubehör

	UP-Zweiwege-Umstellung -	35 202 970 90
	•Min. Einbautiefe 85 mm	
	•Max. Einbautiefe 160 mm	

mm [inches]



Durchflussdiagramm



Codes & Standards

DIN 4109

ISO 3822

Scottish Water
Byelaws

UK Water Supply
Regulations

Ü-Zeichen



TARA UP-Zweiwege-Umstellung - Platin

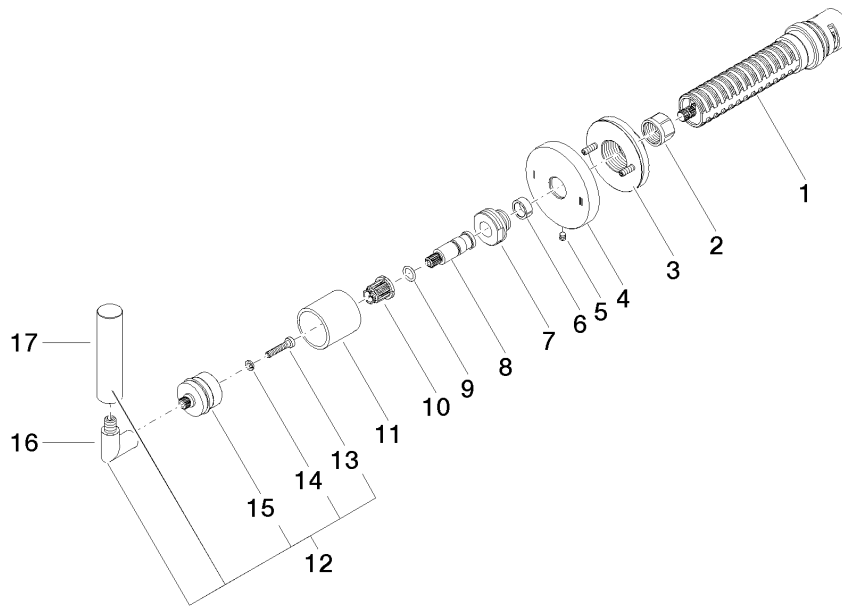
TARA

36 200 882 Produktversion ab 01.04.2022

Zertifikate und Nachhaltigkeit

LGA_38

WRAS_2307



Ersatzteilstückliste

Nr.	Artikelnummer	Benennung	Verbaumenge	Lieferzeit
17	09 20 88 052-08	Griff	1,00	40
10	90 12 12 002 00 90	Rastbuchse	1,00	2
16	04 18 20 022 00-08	Winkel	1,00	-
Ersatzteil nicht mehr bestellbar, bitte bestellen Sie den Nachfolgeartikel				
3	90 21 02 181 00 90	Scheibe	1,00	2
5	09 31 11 294 90	Stift	1,00	2
12	04 20 88 052 10-08	Griff	1,00	40
15	90 12 12 219 00-08	Aufnahme	1,00	40
8	09 29 06 022 90	Spindel	1,00	2
4	09 27 89 118-08	Rosette	1,00	40
11	09 21 02 144-08	Hülse	1,00	40
1	90 90 03 304 10 90	Umstellung	1,00	2
7	09 24 05 002 90	Nippel	1,00	2
14	90 30 11 029 00 90	Scheibe	1,00	2
2	90 23 30 023 00 90	Mutter	1,00	2
9	90 14 10 060 00 90	Dichtung	1,00	2
13	90 30 30 075 00 90	Schraube	1,00	2
6	90 14 15 020 03 90	Ring	1,00	2