








TARA UP-Zweiwege-Umstellung - Platin gebürstet

TARA

36 200 892    Produktversion ab 01.04.2022

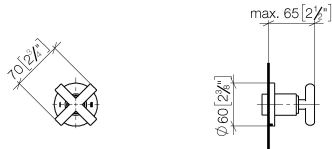
- Drehumstellung
- Rosette 60 mm



	Platin gebürstet	36 200 892-06
	Chrom	36 200 892-00
	Platin	36 200 892-08
	Dark Chrome	36 200 892-19
	Messing gebürstet (23kt Gold)	36 200 892-28
	Schwarz matt	36 200 892-33
	Dark Brass gebürstet	36 200 892-39
	Bronze gebürstet	36 200 892-42
	Champagne gebürstet (22kt Gold)	36 200 892-46
	Champagne (22kt Gold)	36 200 892-47
	Chrom gebürstet	36 200 892-93
	Dark Platinum gebürstet	36 200 892-99

Benötigtes Zubehör

	<b>UP-Zweiwege-Umstellung -</b>	35 202 970 90
	•Min. Einbautiefe 85 mm	
	•Max. Einbautiefe 160 mm	



### Durchflussdiagramm



### Codes & Standards

DIN 4109

ISO 3822

Scottish Water  
Byelaws

UK Water Supply  
Regulations

### Ü-Zeichen



## TARA UP-Zweiwege-Umstellung - Platin gebürstet

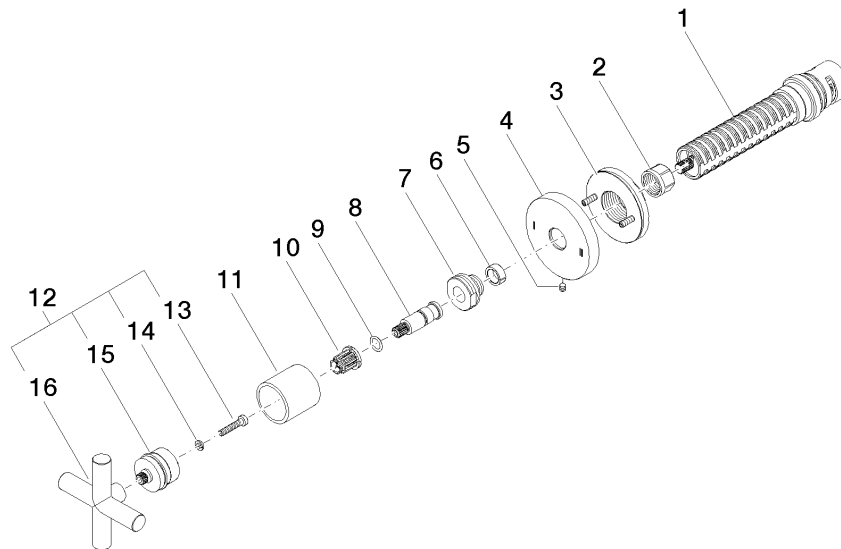
TARA

36 200 892 Produktversion ab 01.04.2022

### Zertifikate und Nachhaltigkeit

LGA\_38

WRAS\_2307



## Ersatzteilstückliste

Nr.	Artikelnummer	Benennung	Verbaumenge	Lieferzeit
8	09 29 06 022 90	Spindel	1,00	2
7	09 24 05 002 90	Nippel	1,00	2
10	90 12 12 002 00 90	Rastbuchse	1,00	2
15	90 12 12 219 00-06	Aufnahme	1,00	10
1	90 90 03 304 10 90	Umstellung	1,00	2
16	09 20 89 010-06	Griff	1,00	60
3	90 21 02 181 00 90	Scheibe	1,00	2
11	09 21 02 144-06	Hülse	1,00	10
4	09 27 89 118-06	Rosette	1,00	10
5	09 31 11 294 90	Stift	1,00	2
6	90 14 15 020 03 90	Ring	1,00	2
9	90 14 10 060 00 90	Dichtung	1,00	2
12	90 20 89 010 10-06	Griff	1,00	10
13	90 30 30 075 00 90	Schraube	1,00	2
2	90 23 30 023 00 90	Mutter	1,00	2
14	90 30 11 029 00 90	Scheibe	1,00	2