

SYMETRICS UP-Zweiwege-Umstellung - Platin gebürstet

SYMETRICS


36 200 980    Produktversion ab 01.04.2022

- Drehumstellung
  - Rosette 60 x 60 mm



	Platin gebürstet	36 200 980-06
	Chrom	36 200 980-00
	chrom gebürstet (04)	36 200 980-93
	Dark Chrome	36 200 980-19
	Light Gold gebürstet	36 200 980-27
	Messing gebürstet (23kt Gold)	36 200 980-28
	Schwarz matt	36 200 980-33
	Champagne gebürstet (22kt Gold)	36 200 980-46
	Champagne (22kt Gold)	36 200 980-47
	Dark Platinum gebürstet	36 200 980-99

Benötigtes Zubehör

<b>UP-Zweiwege-Umstellung -</b>		35 202 970 90
	•Min. Einbautiefe 85 mm	
	•Max. Einbautiefe 160 mm	

mm [inches]



### Durchflussdiagramm



### Codes & Standards

DIN 4109

ISO 3822

Scottish Water  
Byelaws

UK Water Supply  
Regulations

### Ü-Zeichen



## SYMETRICS UP-Zweiwege-Umstellung - Platin gebürstet

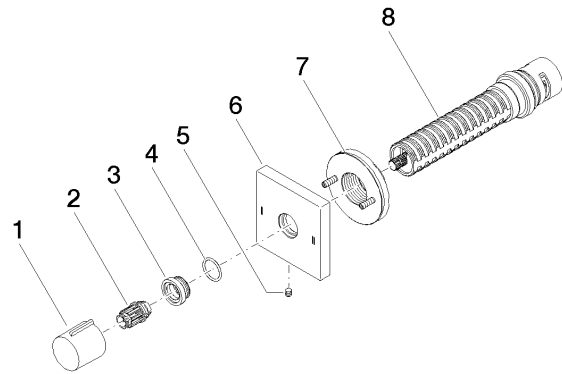
SYMETRICS

36 200 980 Produktversion ab 01.04.2022

Zertifikate und Nachhaltigkeit

LGA\_38

WRAS\_2307



Ersatzteilstückliste

Nr.	Artikelnummer	Benennung	Verbaumenge	Lieferzeit
7	90 21 02 181 00 90	Scheibe	1,00	2
5	09 31 11 294 90	Stift	1,00	2
4	09 14 10 017 90	Dichtung	1,00	2
8	90 90 03 304 10 90	Umstellung	1,00	2
1	09 20 98 001-06	Griff	1,00	10
3	09 12 12 043-06	Aufnahme	1,00	10
6	09 27 98 037-06	Rosette	1,00	10
2	09 12 12 005 90	Rastbuchse	1,00	2