


36 200 985 Produktversion ab 01.04.2022

- Drehumstellung
- Rosette 60 x 60 mm



	Dark Platinum gebürstet	36 200 985-99
	Chrom	36 200 985-00
	chrom gebürstet (04)	36 200 985-93
	Platin gebürstet	36 200 985-06
	Dark Chrome	36 200 985-19
	Light Gold gebürstet	36 200 985-27
	Messing gebürstet (23kt Gold)	36 200 985-28
	Schwarz matt	36 200 985-33
	Champagne gebürstet (22kt Gold)	36 200 985-46
	Champagne (22kt Gold)	36 200 985-47

Benötigtes Zubehör

UP-Zweiwege-Umstellung -		35 202 970 90
	•Min. Einbautiefe 85 mm	
	•Max. Einbautiefe 160 mm	

mm [inches]



Durchflussdiagramm



Codes & Standards

DIN 4109

ISO 3822

Scottish Water
Byelaws

UK Water Supply
Regulations

Ü-Zeichen



SYMETRICS UP-Zweiwege-Umstellung - Dark Platinum gebürstet

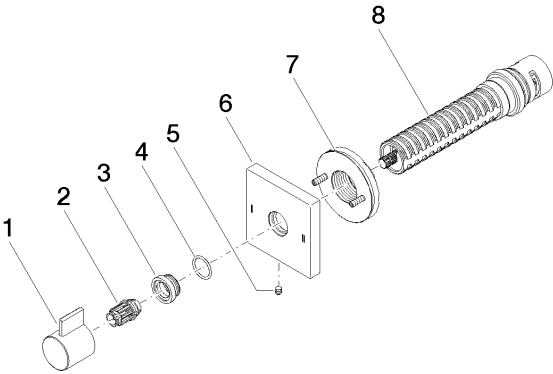
SYMETRICS

36 200 985 Produktversion ab 01.04.2022

Zertifikate und Nachhaltigkeit

LGA_38

WRAS_2307



Ersatzteilstückliste

Nr.	Artikelnummer	Benennung	Verbaumenge	Lieferzeit
3	09 12 12 043-99	Aufnahme	1,00	20
8	90 90 03 304 10 90	Umstellung	1,00	2
1	09 20 98 002-99	Griff	1,00	20
7	90 21 02 181 00 90	Scheibe	1,00	2
5	09 31 11 294 90	Stift	1,00	2
4	09 14 10 017 90	Dichtung	1,00	2
2	09 12 12 005 90	Rastbuchse	1,00	2
6	09 27 98 037-99	Rosette	1,00	20