


36 210 661 Produktversion ab 01.04.2022

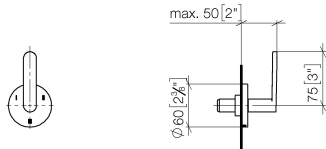
- Drehumstellung
- Griff Ø 60 mm



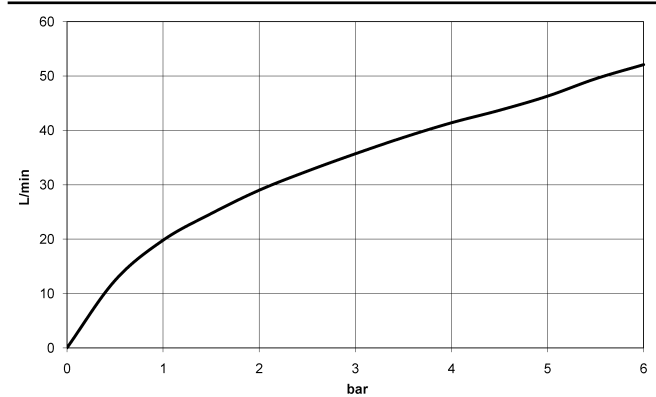
	Light Gold gebürstet	36 210 661-27
	Chrom	36 210 661-00
	Platin gebürstet	36 210 661-06
	Dark Chrome	36 210 661-19
	Light Gold	36 210 661-26
	Schwarz matt	36 210 661-33
	Dark Brass gebürstet	36 210 661-39
	Bronze gebürstet	36 210 661-42
	Champagne gebürstet (22kt Gold)	36 210 661-46
	Champagne (22kt Gold)	36 210 661-47
	Chrom gebürstet	36 210 661-93
	Dark Platinum gebürstet	36 210 661-99

Benötigtes Zubehör

	UP-Dreiwege-Umstellung -	35 203 970 90
	•Min. Einbautiefe 115 mm	
	•Max. Einbautiefe 160 mm	



Durchflussdiagramm



Codes & Standards

DIN 4109	ISO 3822	Scottish Water Byelaws	UK Water Supply Regulations
----------	----------	------------------------	-----------------------------

Ü-Zeichen



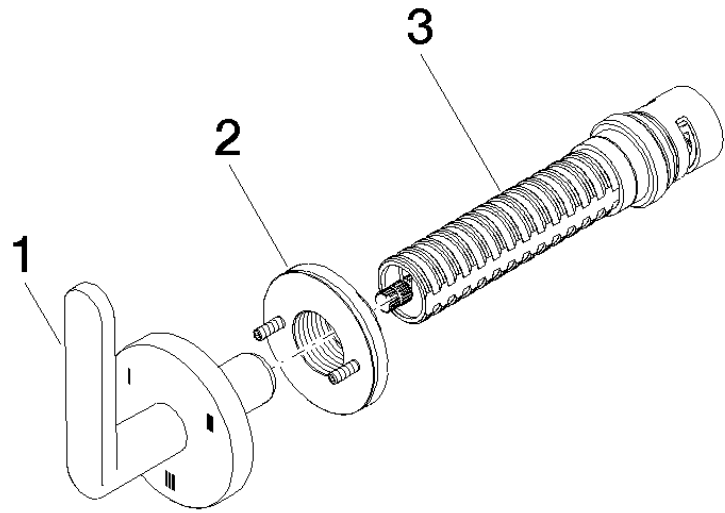
META UP-Dreiwege-Umstellung - Light Gold gebürstet

META

36 210 661 Produktversion ab 01.04.2022

Zertifikate und Nachhaltigkeit

LGA_38 WRAS_2307



Ersatzteilstückliste

Nr.	Artikelnummer	Benennung	Verbaumenge	Lieferzeit
2	90 21 02 181 00 90	Scheibe	1,00	2
3	90 90 03 303 10 90	Umstellung	1,00	2
1	90 20 66 014 02-27	Griff	1,00	30