

LULU UP-Dreiwege-Umstellung - Chrom



LULU

36 210 710


Produktversion ab 01.04.2022

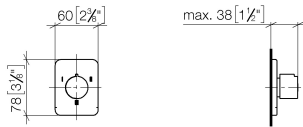


- Drehumstellung
- Rosette 60 x 78 mm

| | | |
|---|------------------|---------------|
|  | Chrom | 36 210 710-00 |
|  | Platin gebürstet | 36 210 710-06 |

Benötigtes Zubehör

| | | |
|---|--|---------------|
|  | UP-Dreiwege-Umstellung - •Min. Einbautiefe 85 mm •Max. Einbautiefe 155 mm | 35 203 970 90 |
|---|--|---------------|



Durchflussdiagramm



Codes & Standards

DIN 4109

ISO 3822

Scottish Water
Byelaws

UK Water Supply
Regulations

Ü-Zeichen



LULU UP-Dreiwege-Umstellung - Chrom

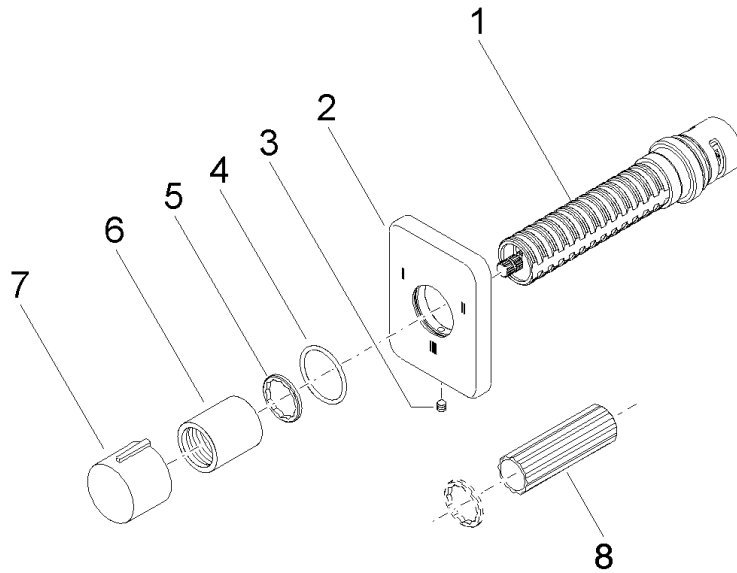
LULU

36 210 710 Produktversion ab 01.04.2022

Zertifikate und Nachhaltigkeit

LGA_38

WRAS_2307



Ersatzteilstückliste

| Nr. | Artikelnummer | Benennung | Verbaumenge | Lieferzeit |
|-----|--------------------|------------|-------------|------------|
| 6 | 09 21 02 070-00 | Haube | 1,00 | 10 |
| 2 | 09 27 71 115-00 | Rosette | 1,00 | 60 |
| 7 | 09 20 97 030-00 | Griff | 1,00 | 10 |
| 1 | 90 90 03 303 10 90 | Umstellung | 1,00 | 2 |
| 5 | 09 16 01 025 90 | Ring | 1,00 | 2 |
| 4 | 90 14 10 063 00 90 | Dichtung | 1,00 | 2 |
| 8 | 90 30 09 010 00 90 | Schlüssel | 1,00 | 2 |
| 3 | 90 31 11 007 00 90 | Stift | 1,00 | 2 |