

36 425 845 Produktversion von 09.03.2016 bis 24.08.2020



- Abdeckplatte 150 x 90 mm
- Skalengriff mit Sicherheitssperre bei 38°C
- Heißwasserbegrenzung, voreinstellbar

	Platin gebürstet	36 425 845-06
	Chrom	36 425 845-00
	Dark Chrome	36 425 845-19
	Light Gold gebürstet	36 425 845-27
	Schwarz matt	36 425 845-33
	Chrom gebürstet	36 425 845-93
	Dark Platinum gebürstet	36 425 845-99

Empfohlenes Zubehör



xGRID Befestigungssatz für die Integration in den Trockenbau - 12 340 970 90

Benötigtes Zubehör



UP-Thermostat - 35 425 970 90
 •Min. Einbautiefe 80 mm
 •Max. Einbautiefe 136 mm

Benötigtes Zubehör

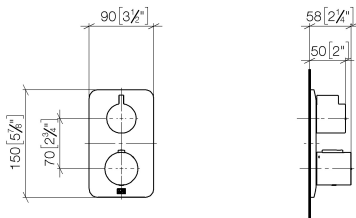


xGRID Montageschiene 555 mm - 12 360 970 90

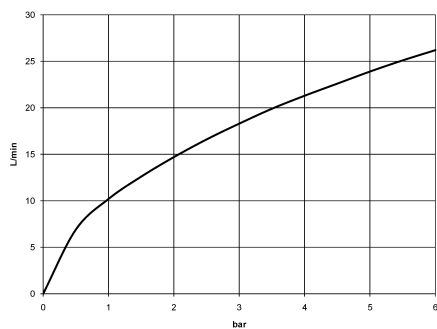
Benötigtes Zubehör



UP-Thermostat mit Vorabspernung 35 426 970 90
 -
 •Min. Einbautiefe 80 mm
 •Max. Einbautiefe 136 mm



Durchflussdiagramm



Codes & Standards

DIN 4109

EN 1111

ISO 3822

Scottish Water
Byelaws

UK Water Supply
Regulations

Ü-Zeichen

VA-Zeichen



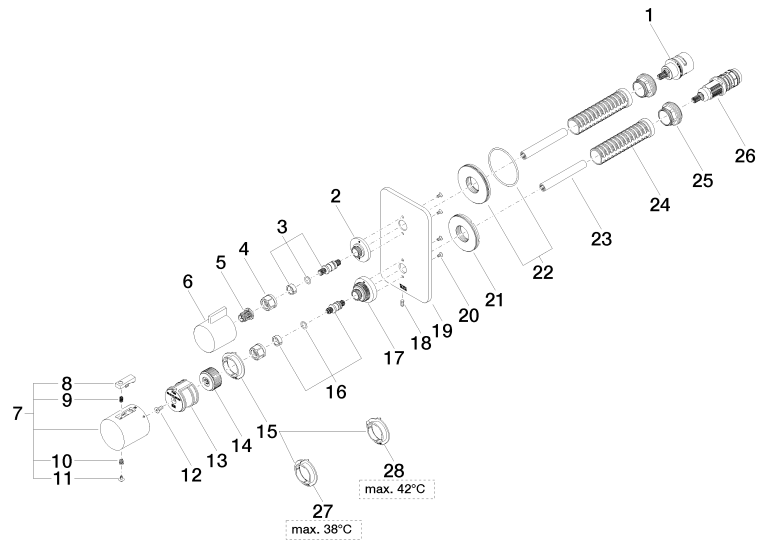
LISSE UP-Thermostat mit Einweg-Mengenregulierung - Platin gebürstet

LISSE

36 425 845 Produktversion von 09.03.2016 bis 24.08.2020

Zertifikate und Nachhaltigkeit

LGA_19	ETA_20	DVGW_DW-6512DN0	LGA_19	WRAS_250402
--------	--------	-----------------	--------	-------------



Ersatzteilstückliste

Nr.	Artikelnummer	Benennung	Verbaumenge	Lieferzeit
15	09 28 10 187 90	Regler	1,00	2
5	90 12 12 002 00 90	Rastbuchse	1,00	2
7	90 17 33 004 00-06	Griff	1,00	10
17	09 12 12 051-06	Aufnahme	1,00	10
1	90 90 03 166 00 90	Oberteil	1,00	2
14	09 12 12 054 90	Aufnahme	1,00	2
19	09 11 02 302-06	Platte	1,00	10
18	09 31 11 134 90	Stift	1,00	2
2	09 12 12 053-06	Aufnahme	1,00	10
20	09 30 30 157 90	Schraube	4,00	2
22	90 30 01 190 00 90	Scheibe	1,00	2
28	09 28 10 189 90	Regler	1,00	2
21	09 30 01 296 90	Scheibe	1,00	2
6	09 20 67 006-06	Griff	1,00	10
26	90 15 02 013 00 90	Kartusche	1,00	2
27	09 28 10 188 90	Regler	1,00	2
9	90 16 02 027 00 90	Feder	1,00	2
25	09 24 04 257 90	Mutter	2,00	2
3	04 29 06 111 01-00	Spindel	1,00	10
24	90 18 40 077 01 90	Spindel	2,00	2
12	90 30 30 124 00 90	Schraube	1,00	2
11	90 31 20 049 00-13	Stopfen	1,00	30
13	90 12 12 052 00 90	Aufnahme	1,00	2
23	90 23 01 124 00 90	Huelse	2,00	2
16	04 29 06 024 01-00	Spindel	1,00	10
4	90 23 30 023 00 90	Mutter	2,00	2
10	90 30 30 136 00 90	Schraube	1,00	2
8	90 21 33 011 00-13	Griff	1,00	2