

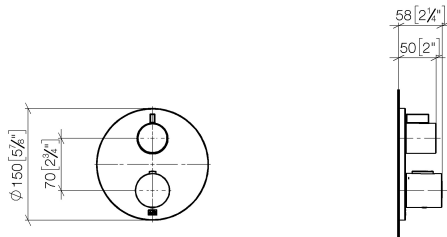
UP-Thermostat mit Einweg-Mengenregulierung - Dark Brass gebürstet
SERIENSPEZIFISC

36 425 970
Produktversion ab 30.06.2022

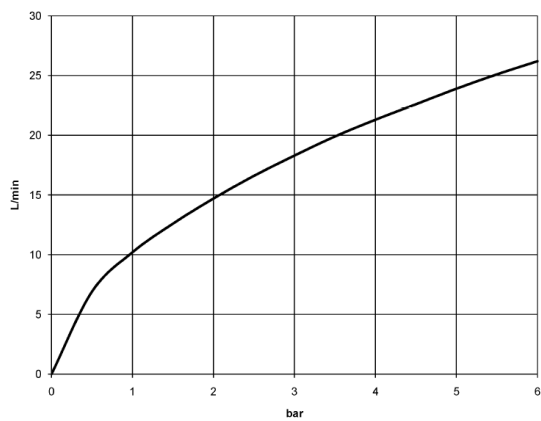


- Abdeckplatte Ø 150 mm
- Skalengriff mit Sicherheitssperre bei 38°C
- Heißwasserbegrenzung, voreinstellbar

| | | |
|---|---------------------------------|---------------|
|  | Dark Brass gebürstet | 36 425 970-39 |
|  | Chrom | 36 425 970-00 |
|  | Platin gebürstet | 36 425 970-06 |
|  | Platin | 36 425 970-08 |
|  | Dark Chrome | 36 425 970-19 |
|  | Light Gold | 36 425 970-26 |
|  | Light Gold gebürstet | 36 425 970-27 |
|  | Messing gebürstet (23kt Gold) | 36 425 970-28 |
|  | Schwarz matt | 36 425 970-33 |
|  | Bronze gebürstet | 36 425 970-42 |
|  | Champagne gebürstet (22kt Gold) | 36 425 970-46 |
|  | Champagne (22kt Gold) | 36 425 970-47 |
|  | Chrom gebürstet | 36 425 970-93 |
|  | Dark Platinum gebürstet | 36 425 970-99 |



Durchflussdiagramm



Codes & Standards

DIN 4109

EN 1111

ISO 3822

Scottish Water
Byelaws

UK Water Supply
Regulations

Ü-Zeichen

VA-Zeichen



UP-Thermostat mit Einweg-Mengenregulierung - Dark Brass gebürstet

SERIENSPEZIFISC

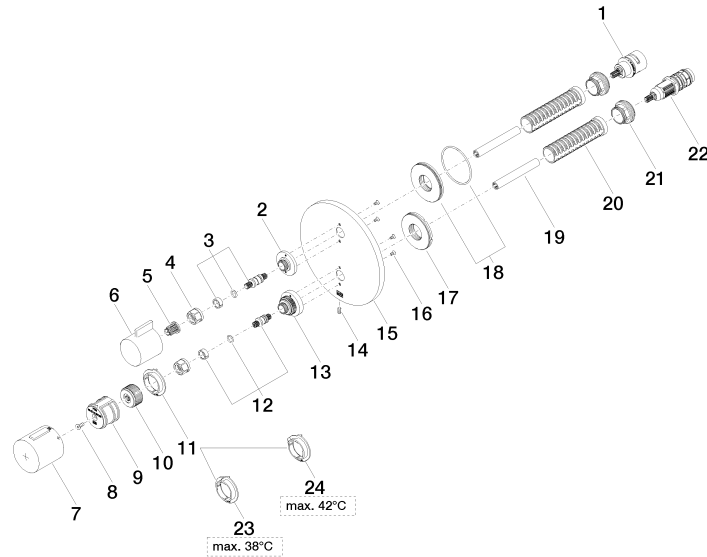
36 425 970 Produktversion ab 30.06.2022

Zertifikate und Nachhaltigkeit

| | | | | |
|--------|--------|-----------------|--------|-------------|
| LGA_19 | ETA_20 | DVGW_DW-6512DN0 | LGA_19 | WRAS_250402 |
|--------|--------|-----------------|--------|-------------|

36 425 970 Produktversion ab 30.06.2022

Ersatzteile für die
anderen
Oberflächenvarianten
finden Sie hier:
Chrom



Ersatzteilstückliste

| Nr. | Artikelnummer | Benennung | Verbaumenge | Lieferzeit |
|--|--------------------|------------|-------------|------------|
| 12 | 04 29 06 024 01-39 | Spindel | 1,00 | - |
| Ersatzteil nicht mehr bestellbar, bitte bestellen Sie den Nachfolgeartikel | | | | |
| 3 | 04 29 06 111 01-39 | Spindel | 1,00 | - |
| Ersatzteil nicht mehr bestellbar, bitte bestellen Sie den Nachfolgeartikel | | | | |
| 23 | 09 28 10 188 90 | Regler | 1,00 | 2 |
| 5 | 90 12 12 002 00 90 | Rastbuchse | 1,00 | 2 |
| 16 | 09 30 30 157 90 | Schraube | 4,00 | 2 |
| 22 | 90 15 02 013 00 90 | Kartusche | 1,00 | 2 |
| 11 | 09 28 10 187 90 | Regler | 1,00 | 2 |
| 10 | 09 12 12 054 90 | Aufnahme | 1,00 | 2 |
| 15 | 09 11 02 242-39 | Platte | 1,00 | 60 |
| 2 | 09 12 12 053-39 | Aufnahme | 1,00 | 60 |
| 19 | 90 23 01 124 00 90 | Huelse | 2,00 | 2 |
| 17 | 09 30 01 296 90 | Scheibe | 1,00 | 2 |
| 18 | 90 30 01 190 00 90 | Scheibe | 1,00 | 2 |
| 9 | 90 12 12 052 00 90 | Aufnahme | 1,00 | 2 |
| 21 | 09 24 04 257 90 | Mutter | 2,00 | 2 |
| 1 | 90 90 03 166 00 90 | Oberteil | 1,00 | 2 |
| 6 | 09 20 67 006-39 | Griff | 1,00 | 60 |
| 14 | 09 31 11 134 90 | Stift | 1,00 | 2 |
| 13 | 09 12 12 051-39 | Aufnahme | 1,00 | 60 |
| 7 | 90 17 33 017 00-39 | Griff | 1,00 | 30 |
| 20 | 90 18 40 077 01 90 | Spindel | 2,00 | 2 |
| 8 | 90 30 30 124 00 90 | Schraube | 1,00 | 2 |
| 24 | 09 28 10 189 90 | Regler | 1,00 | 2 |
| 4 | 90 23 30 023 00 90 | Mutter | 2,00 | 2 |