

MADISON UP-Thermostat mit Einweg-Mengenregulierung - Dark Platinum gebürstet

MADISON

36 425 977

Produktversion bis 24.08.2020



- Abdeckplatte Ø 175 mm
- Skalengriff mit Sicherheitssperre bei 38°C
- Heißwasserbegrenzung, voreinstellbar

	Dark Platinum gebürstet	36 425 977-99
	Chrom	36 425 977-00
	Platin gebürstet	36 425 977-06
	Platin	36 425 977-08
	Messing (23kt Gold)	36 425 977-09
	Messing gebürstet (23kt Gold)	36 425 977-28
	Dark Brass gebürstet	36 425 977-39

Empfohlenes Zubehör

	xGRID Befestigungssatz für die Integration in den Trockenbau -	12 340 970 90
--	---	---------------

Benötigtes Zubehör

	UP-Thermostat mit Vorabspernung	35 426 970 90
	-	
	• Min. Einbautiefe 80 mm	
	• Max. Einbautiefe 136 mm	

Benötigtes Zubehör

	UP-Thermostat -	35 425 970 90
	• Min. Einbautiefe 80 mm	
	• Max. Einbautiefe 136 mm	

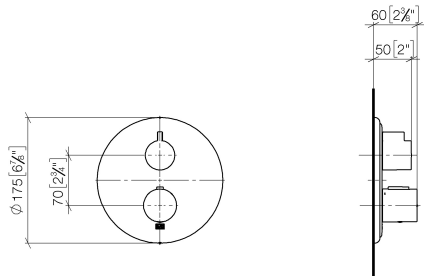
Benötigtes Zubehör

	xGRID Montageschiene 555 mm -	12 360 970 90
--	--------------------------------------	---------------

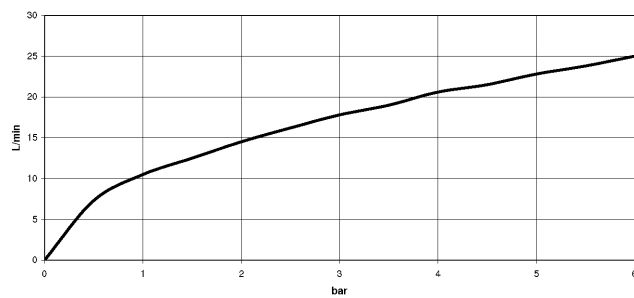
MADISON UP-Thermostat mit Einweg-Mengenregulierung - Dark Platinum gebürstet

MADISON

36 425 977 Produktversion bis 24.08.2020
mm [inches]



Durchflussdiagramm



Codes & Standards

DIN 4109	EN 1111	ISO 3822	Scottish Water Byelaws
UK Water Supply Regulations	Ü-Zeichen	VA-Zeichen	



MADISON UP-Thermostat mit Einweg-Mengenregulierung - Dark Platinum
gebürstet

MADISON

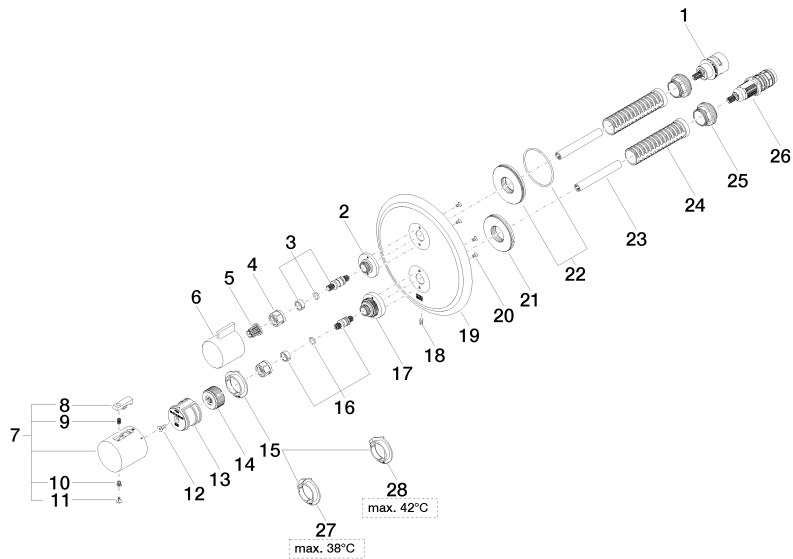
36 425 977 Produktversion bis 24.08.2020
Zertifikate und Nachhaltigkeit

LGA_19	ETA_20	DVGW_DW- 6512DN0	LGA_19	WRAS_250402
--------	--------	---------------------	--------	-------------

MADISON UP-Thermostat mit Einweg-Mengenregulierung - Dark Platinum gebürstet

MADISON

36 425 977 Produktversion bis 24.08.2020





MADISON UP-Thermostat mit Einweg-Mengenregulierung - Dark Platinum gebürstet

MADISON

36 425 977 Produktversion bis 24.08.2020

Ersatzteilstückliste

Nr.	Artikelnummer	Benennung	Verbaumenge	Lieferzeit
22	90 30 01 190 00 90	Scheibe	1,00	2
9	90 16 02 027 00 90	Feder	1,00	2
27	09 28 10 188 90	Regler	1,00	2
17	09 12 12 051-99	Aufnahme	1,00	20
26	90 15 02 013 00 90	Kartusche	1,00	2
7	90 17 33 004 00-99	Griff	1,00	20
25	09 24 04 257 90	Mutter	2,00	2
15	09 28 10 187 90	Regler	1,00	2
5	90 12 12 002 00 90	Rastbuchse	1,00	2
20	09 30 30 157 90	Schraube	4,00	2
21	09 30 01 296 90	Scheibe	1,00	2
14	09 12 12 054 90	Aufnahme	1,00	2
19	09 11 02 307-99	Platte	1,00	60
28	09 28 10 189 90	Regler	1,00	2
1	90 90 03 166 00 90	Oberteil	1,00	2
18	09 31 11 134 90	Stift	1,00	2
2	09 12 12 053-99	Aufnahme	1,00	20
6	09 20 67 006-99	Griff	1,00	20
23	90 23 01 124 00 90	Huelse	2,00	2
24	90 18 40 077 01 90	Spindel	2,00	2
3	04 29 06 111 01-00	Spindel	1,00	10
16	04 29 06 024 01-00	Spindel	1,00	10
11	90 31 20 049 00-13	Stopfen	1,00	30
12	90 30 30 124 00 90	Schraube	1,00	2
13	90 12 12 052 00 90	Aufnahme	1,00	2
4	90 23 30 023 00 90	Mutter	2,00	2
10	90 30 30 136 00 90	Schraube	1,00	2
8	90 21 33 011 00-13	Griff	1,00	2