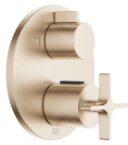


VAIA UP-Thermostat mit Zweiwege-Mengenregulierung - Champagne gebürstet (22kt Gold)

VAIA

36 426 809 Produktversion ab 01.04.2025



- Drehumstellung mit Mengenregulierung und Absperrfunktion
- Abdeckplatte Ø 150 mm
- Skalengriff mit Sicherheitssperre bei 38°C
- Heißwasserbegrenzung, voreinstellbar

	Champagne gebürstet (22kt Gold)	36 426 809-46
	Chrom	36 426 809-00
	Platin gebürstet	36 426 809-06
	Platin	36 426 809-08
	Dark Chrome	36 426 809-19
	Messing gebürstet (23kt Gold)	36 426 809-28
	Dark Brass gebürstet	36 426 809-39
	Bronze gebürstet	36 426 809-42
	Champagne (22kt Gold)	36 426 809-47
	Dark Platinum gebürstet	36 426 809-99

Benötigtes Zubehör



xGRID Montageschiene 555 mm - 12 360 970 90

Benötigtes Zubehör



UP-Thermostat - 35 425 970 90
 •Min. Einbautiefe 80 mm
 •Max. Einbautiefe 136 mm

Benötigtes Zubehör

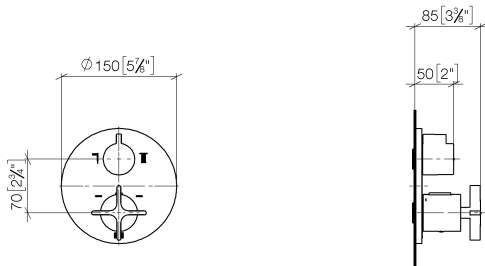


UP-Thermostat mit Vorabspernung 35 426 970 90
 -
 •Min. Einbautiefe 80 mm
 •Max. Einbautiefe 136 mm

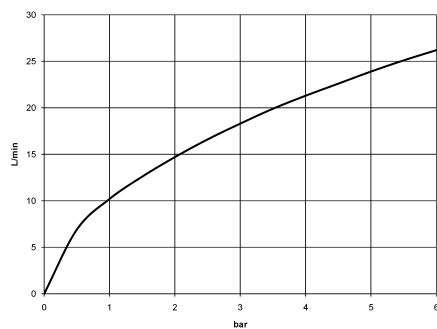
VAIA UP-Thermostat mit Zweiwege-Mengenregulierung - Champagne gebürstet (22kt Gold)

VAIA

36 426 809 Produktversion ab 01.04.2025
mm [inches]



Durchflussdiagramm



Codes & Standards

DIN 4109	EN 1111	ISO 3822	Scottish Water Byelaws
UK Water Supply Regulations	Ü-Zeichen	VA-Zeichen	



VAIA UP-Thermostat mit Zweiwege-Mengenregulierung - Champagne
gebürstet (22kt Gold)

VAIA

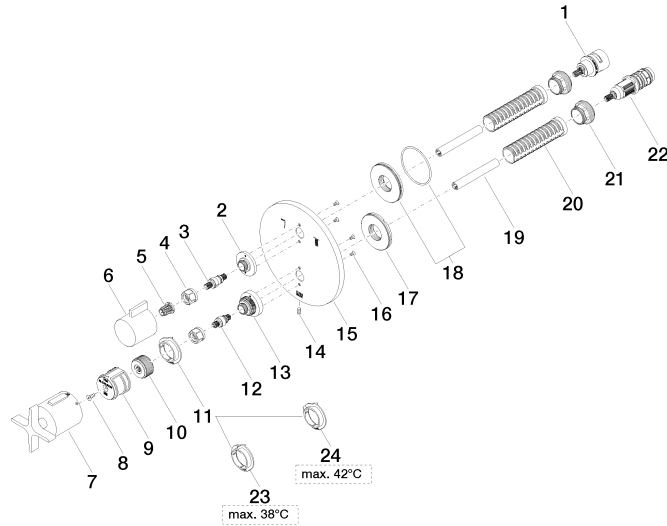
36 426 809 Produktversion ab 01.04.2025
Zertifikate und Nachhaltigkeit

LGA_19	ETA_20	LGA_19	WRAS_250402
--------	--------	--------	-------------

VAIA UP-Thermostat mit Zweiwege-Mengenregulierung - Champagne gebürstet (22kt Gold)

VAIA

36 426 809 Produktversion ab 01.04.2025





VAIA UP-Thermostat mit Zweiwege-Mengenregulierung - Champagne gebürstet (22kt Gold)

VAIA

36 426 809 Produktversion ab 01.04.2025

Ersatzteilstückliste

Nr.	Artikelnummer	Benennung	Verbaumenge	Lieferzeit
17	09 30 01 296 90	Scheibe	1,00	2
22	90 15 02 013 00 90	Kartusche	1,00	2
12	04 29 06 024 01-00	Spindel	1,00	10
7	90 17 33 032 00-46	Griff	1,00	30
3	04 29 06 111 01-00	Spindel	1,00	10
23	09 28 10 188 90	Regler	1,00	2
2	09 12 12 053-46	Aufnahme	1,00	60
18	90 30 01 190 00 90	Scheibe	1,00	2
11	09 28 10 187 90	Regler	1,00	2
1	90 90 03 163 00 90	Umstellung	1,00	2
10	09 12 12 054 90	Aufnahme	1,00	2
5	90 12 12 002 00 90	Rastbuchse	1,00	2
16	09 30 30 157 90	Schraube	4,00	2
21	09 24 04 257 90	Mutter	2,00	2
15	09 11 02 243-46	Platte	1,00	60
6	09 20 67 006-46	Griff	1,00	30
13	09 12 12 051-46	Aufnahme	1,00	60
14	09 31 11 134 90	Stift	1,00	2
24	09 28 10 189 90	Regler	1,00	2
19	90 23 01 124 00 90	Huelse	2,00	2
8	90 30 30 124 00 90	Schraube	1,00	2
20	90 18 40 077 01 90	Spindel	2,00	2
9	90 12 12 052 00 90	Aufnahme	1,00	2
4	90 23 30 023 00 90	Mutter	2,00	2