

36 515 979



Passt zu: IMO, LULU, MADISON, MEM, TARA, CL.1, LISSÉ, VAIA, META, CYO

- HORIZONTAL RAIN, Durchfluss max. 6 l/min (bei 3 Bar)
 - mit Antikalk-System
 - Abdeckplatte 120 x 120 mm
 - Dieses Produkt leistet einen Beitrag zur Erfüllung der Vorgaben von nachhaltigen Gebäudezertifizierungen, z.B. LEED®, BREEAM®, DGNB
- Durchflussbegrenzer (8,3 l/min) zur Verlängerung des Brausestrahls von ca. 500 mm auf ca. 1000 mm.**

Durchflussbegrenzer (8,3 l/min) zur Verlängerung des Brausestrahls von ca. 500 mm auf ca. 1000 mm.

| | | |
|--|---------------------------------|---------------|
| | Champagne (22kt Gold) | 36 515 979-47 |
| | Chrom | 36 515 979-00 |
| | Platin gebürstet | 36 515 979-06 |
| | Platin | 36 515 979-08 |
| | Dark Chrome | 36 515 979-19 |
| | Light Gold | 36 515 979-26 |
| | Light Gold gebürstet | 36 515 979-27 |
| | Messing gebürstet (23kt Gold) | 36 515 979-28 |
| | Schwarz matt | 36 515 979-33 |
| | Bronze gebürstet | 36 515 979-42 |
| | Champagne gebürstet (22kt Gold) | 36 515 979-46 |
| | Chrom gebürstet | 36 515 979-93 |
| | Dark Platinum gebürstet | 36 515 979-99 |

Benötigtes Zubehör



UP-Wandeinbaukasten - 35 205 970 90
 • Max. Einbautiefe 110 mm
 • Min. Einbautiefe 85 mm

Empfohlenes Zubehör



xGRID Befestigungssatz für die Integration in den Trockenbau - 12 340 970 90

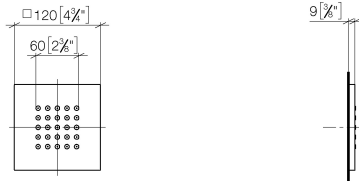
Benötigtes Zubehör



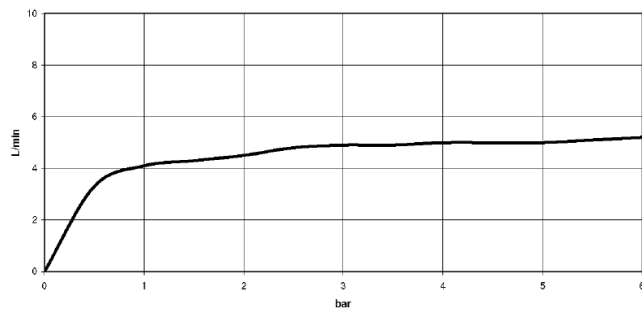
xGRID Montageschiene 555 mm - 12 360 970 90

36 515 979

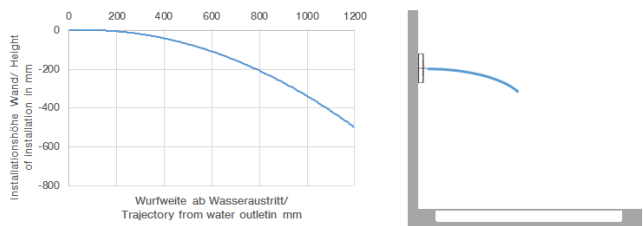
mm [inches]



Durchflussdiagramm



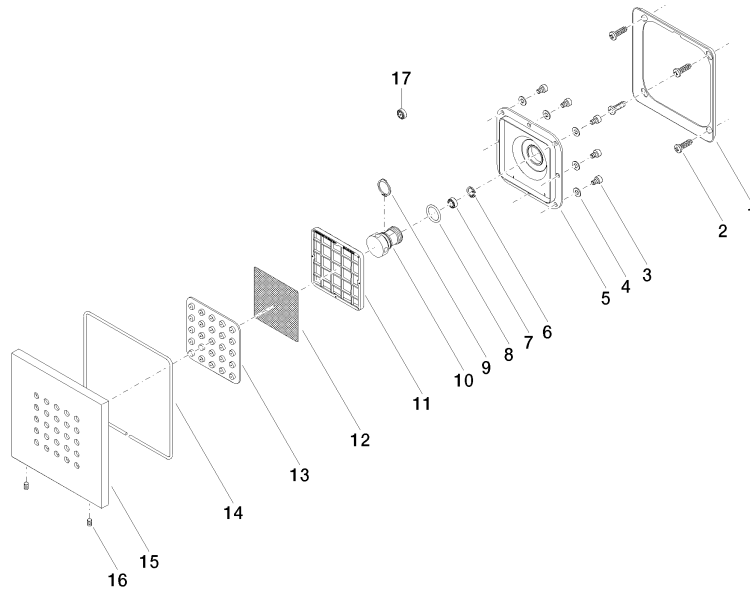
Wurfweitendiagramm



Zertifikate

IAPMO_4976 (5). LGA_18896. WRAS_1304001.

36 515 979



Ersatzteilstückliste

| Nr. | Artikelnummer | Benennung | Verbaumenge | Lieferzeit |
|-----|--------------------|---------------------|-------------|------------|
| 1 | 09 28 01 024 90 | Halter | 1 | 2 |
| 2 | 09 30 31 022 90 | Schraube | 4 | 2 |
| 3 | 09 30 30 031 90 | Schraube | 8 | 2 |
| 4 | 09 30 11 024 90 | Scheibe | 8 | 2 |
| 5 | 09 12 12 205 90 | Aufnahme | 1 | 2 |
| 6 | 09 16 01 016 90 | Ring | 1 | 2 |
| 7 | 90 23 01 032 00 90 | Durchflussbegrenzer | 1 | 2 |
| 8 | 09 14 10 130 90 | Dichtung | 1 | 2 |
| 9 | 09 16 01 017 90 | Ring | 1 | 2 |
| 10 | 09 17 11 146 90 | Verteiler | 1 | 60 |
| 11 | 09 17 97 057 90 | Halter | 1 | 2 |
| 12 | 09 29 30 043 90 | Einsatz | 1 | 2 |
| 13 | 09 12 01 075 90 | Einsatz | 1 | 2 |
| 14 | 09 14 03 117 90 | Dichtung | 1 | 2 |
| 15 | 09 27 98 004-47 | Rosette | 1 | 30 |
| 16 | 09 31 11 048 90 | Stift | 1 | 2 |
| 17 | 09 23 01 052 90 | Durchflussbegrenzer | 1 | 2 |