

36 515 979



Passt zu: IMO, LULU, MADISON, MEM, TARA, CL.1, LISSÉ, VAIA, META, CYO

- HORIZONTAL RAIN, Durchfluss max. 6 l/min (bei 3 Bar)
 - mit Antikalk-System
 - Abdeckplatte 120 x 120 mm
 - Dieses Produkt leistet einen Beitrag zur Erfüllung der Vorgaben von nachhaltigen Gebäudezertifizierungen, z.B. LEED®, BREEAM®, DGNB
- Durchflussbegrenzer (8,3 l/min) zur Verlängerung des Brausestrahls von ca. 500 mm auf ca. 1000 mm.**

Durchflussbegrenzer (8,3 l/min) zur Verlängerung des Brausestrahls von ca. 500 mm auf ca. 1000 mm.

	Dark Platinum gebürstet	36 515 979-99
	Chrom	36 515 979-00
	Platin gebürstet	36 515 979-06
	Platin	36 515 979-08
	Dark Chrome	36 515 979-19
	Light Gold	36 515 979-26
	Light Gold gebürstet	36 515 979-27
	Messing gebürstet (23kt Gold)	36 515 979-28
	Schwarz matt	36 515 979-33
	Bronze gebürstet	36 515 979-42
	Champagne gebürstet (22kt Gold)	36 515 979-46
	Champagne (22kt Gold)	36 515 979-47
	Chrom gebürstet	36 515 979-93

Benötigtes Zubehör



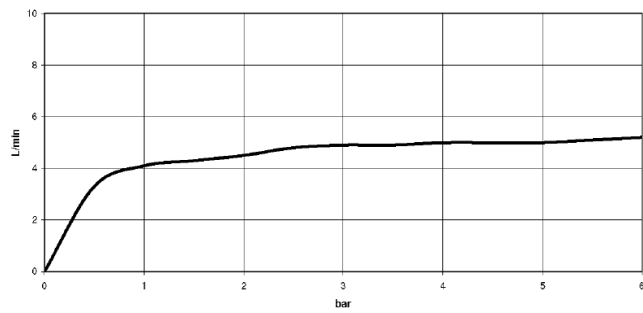
- UP-Wandeinbaukasten -** 35 205 970 90
- Max. Einbautiefe 110 mm
 - Min. Einbautiefe 85 mm

36 515 979

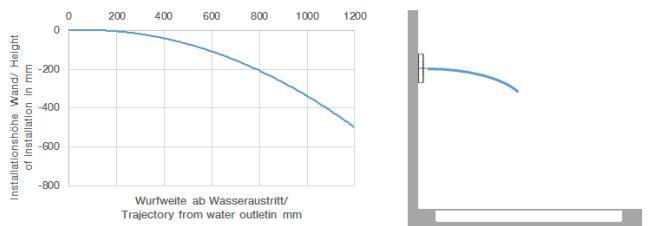
mm [inches]



Durchflussdiagramm



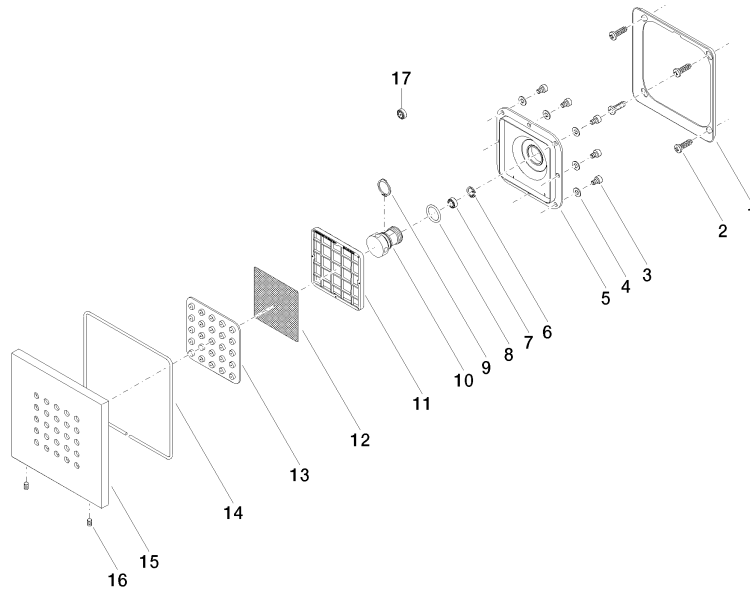
Wurfweitendiagramm



Zertifikate

LGA_18896. WRAS_1304001. IAPMO_4976 (4).

36 515 979



Ersatzteilstückliste

Nr.	Artikelnummer	Benennung	Verbaumenge	Lieferzeit
1	09 28 01 024 90	Halter	1	2
2	09 30 31 022 90	Schraube	4	2
3	09 30 30 031 90	Schraube	8	2
4	09 30 11 024 90	Scheibe	8	2
5	09 12 12 205 90	Aufnahme	1	2
6	09 16 01 016 90	Ring	1	2
7	90 23 01 032 00 90	Durchflussbegrenzer	1	2
8	09 14 10 130 90	Dichtung	1	2
9	09 16 01 017 90	Ring	1	2
10	09 17 11 146 90	Verteiler	1	60
11	09 17 97 057 90	Halter	1	2
12	09 29 30 043 90	Einsatz	1	2
13	09 12 01 075 90	Einsatz	1	2
14	09 14 03 117 90	Dichtung	1	2
15	09 27 98 004-99	Rosette	1	30
16	09 31 11 048 90	Stift	1	2
17	09 23 01 052 90	Durchflussbegrenzer	1	2