







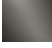
MADISON Unterputzventil , rechtsschließend 1/2" - Dark Brass gebürstet

MADISON

36 607 361 Produktversion ab 01.07.2025



- Rosette Ø 55 mm
- Oberteil mit ablängbarer Spindel und Hülse
- 3x Porzellanplättchen HOT, COLD und NEUTRAL

	Dark Brass gebürstet	36 607 361-39
	Chrom	36 607 361-00
	Platin gebürstet	36 607 361-06
	Platin	36 607 361-08
	Messing (23kt Gold)	36 607 361-09
	Messing gebürstet (23kt Gold)	36 607 361-28
	Dark Platinum gebürstet	36 607 361-99

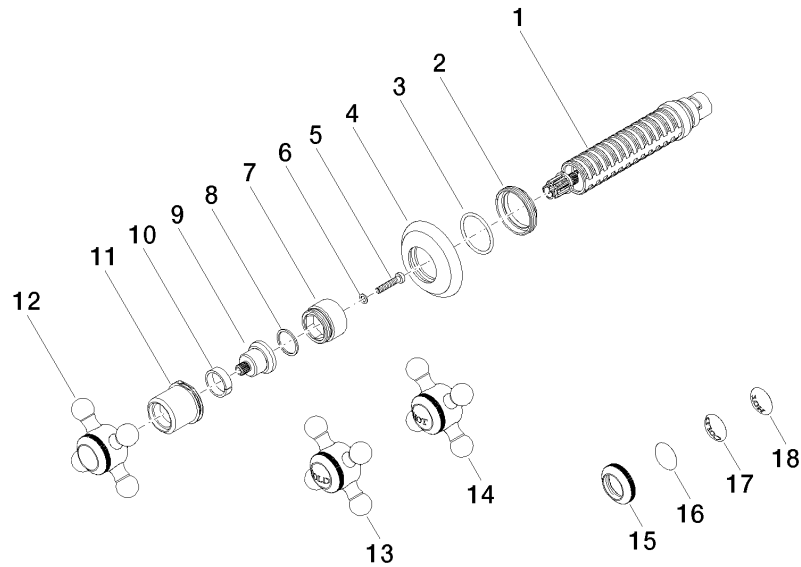


Codes & Standards			
DIN 4109	EN 1111	ISO 3822	Scottish Water Byelaws
UK Water Supply Regulations	Ü-Zeichen		

Zertifikate und Nachhaltigkeit			
WRAS_2011	LGA_29	WRAS_2010	DVGW_DW-6512DN0

36 607 361 Produktversion ab 01.07.2025

Ersatzteile für die
anderen
Oberflächenvarianten
finden Sie hier:
Chrom



Ersatzteilstückliste

Nr.	Artikelnummer	Benennung	Verbaumenge	Lieferzeit
6	09 30 11 194 90	Scheibe	1,00	2
17	09 26 01 010 90	Zubehoer	1,00	2
5	90 30 30 075 00 90	Schraube	1,00	2
18	09 26 01 011 90	Zubehoer	1,00	2
9	09 12 12 064-39	Aufnahme	1,00	-
Ersatzteil nicht mehr bestellbar, bitte bestellen Sie den Nachfolgeartikel				
7	09 18 30 007-39	Huelse	1,00	-
Ersatzteil nicht mehr bestellbar, bitte bestellen Sie den Nachfolgeartikel				
12	04 20 36 100 02-39	Griff	1,00	-
Ersatzteil nicht mehr bestellbar, bitte bestellen Sie den Nachfolgeartikel				
2	09 23 10 125-39	Mutter	1,00	-
Ersatzteil nicht mehr bestellbar, bitte bestellen Sie den Nachfolgeartikel				
11	09 21 02 161-39	Haube	1,00	60
13	04 20 36 100 00-39	Griff (cold)	1,00	-
Ersatzteil nicht mehr bestellbar, bitte bestellen Sie den Nachfolgeartikel				
4	09 27 36 102-39	Rosette	1,00	60
8	90 28 10 030 00 90	Ring	1,00	2
3	90 14 10 063 00 90	Dichtung	1,00	2
1	90 90 03 143 00 90	Oberteil	1,00	2
14	04 20 36 100 01-39	Griff (hot)	1,00	-
Ersatzteil nicht mehr bestellbar, bitte bestellen Sie den Nachfolgeartikel				
10	90 14 15 021 00 90	Ring	1,00	2
16	09 26 01 016 90	Zubehoer	1,00	2
15	09 20 36 005-39	Griff	1,00	60