

MADISON Unterputzventil , rechtsschließend 1/2" - Dark Platinum gebürstet


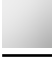





MADISON

36 607 361

Produktversion ab 01.07.2025



- Rosette Ø 55 mm
- Oberteil mit ablängbarer Spindel und Hülse
- 3x Porzellanplättchen HOT, COLD und NEUTRAL

|   |                               |               |
|---|-------------------------------|---------------|
|  | Dark Platinum gebürstet       | 36 607 361-99 |
|  | Chrom                         | 36 607 361-00 |
|  | Platin gebürstet              | 36 607 361-06 |
|  | Platin                        | 36 607 361-08 |
|  | Messing (23kt Gold)           | 36 607 361-09 |
|  | Messing gebürstet (23kt Gold) | 36 607 361-28 |
|  | Dark Brass gebürstet          | 36 607 361-39 |

Benötigtes Zubehör



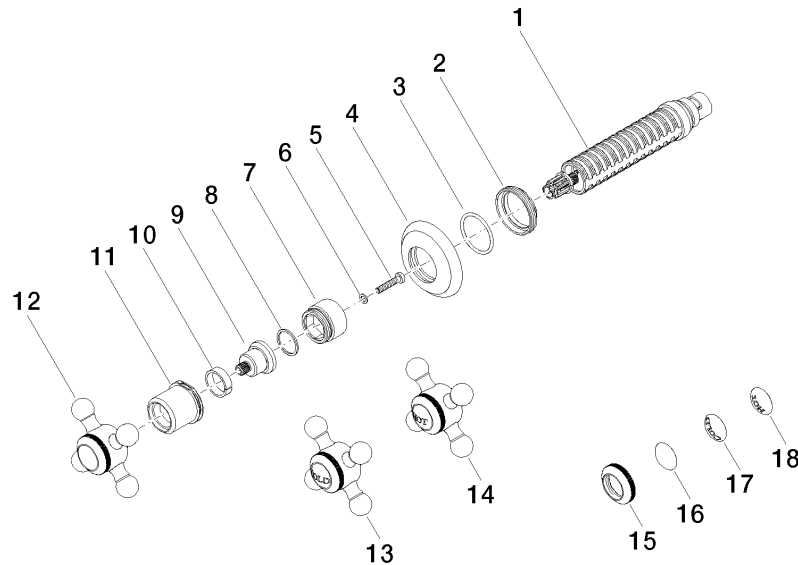
- UP-Ventil 1/2" -

35 607 970 90
- Min. Einbautiefe 75 mm
  - Max. Einbautiefe 145 mm



| Codes & Standards |          |                        |                             |
|-------------------|----------|------------------------|-----------------------------|
| ASME A112.18.1    | cUPC     | DIN 4109               | EN 1111                     |
| EN 200            | ISO 3822 | Scottish Water Byelaws | UK Water Supply Regulations |
| Ü-Zeichen         |          |                        |                             |

| Zertifikate und Nachhaltigkeit |              |        |           |                 |
|--------------------------------|--------------|--------|-----------|-----------------|
| DVGW_DW-6501DN0                | WRAS_2011    | LGA_29 | WRAS_2010 | DVGW_DW-6512DN0 |
| LGA_29                         | IAPMO_4976 ( |        |           |                 |



## Ersatzteilstückliste

| Nr.  | Artikelnummer      | Benennung      | Verbaumenge | Lieferzeit |
|--|--------------------|----------------|-------------|------------|
| 1  | 90 90 03 143 00 90 | Oberteil       | 1,00        | 2          |
| 14   | 04 20 36 100 01-99 | Griff ( hot )  | 1,00        | 20         |
| 15   | 09 20 36 005-99    | Griff          | 1,00        | 20         |
| 18   | 09 26 01 011 90    | Zubehoer       | 1,00        | 2          |
| 16   | 09 26 01 016 90    | Zubehoer       | 1,00        | 2          |
| 13   | 04 20 36 100 00-99 | Griff ( cold ) | 1,00        | 20         |
| 4  | 09 27 36 102-99    | Rosette        | 1,00        | 20         |
| 11   | 09 21 02 161-99    | Haube          | 1,00        | 20         |
| 17   | 09 26 01 010 90    | Zubehoer       | 1,00        | 2          |
| 6  | 09 30 11 194 90    | Scheibe        | 1,00        | 2          |
| 2  | 09 23 10 125-00    | Mutter         | 1,00        | 10         |
| 12   | 04 20 36 100 02-99 | Griff          | 1,00        | 20         |
| 9  | 09 12 12 064-99    | Aufnahme       | 1,00        | -          |
| Ersatzteil nicht mehr bestellbar, bitte bestellen Sie den Nachfolgeartikel |                    |                |             |            |
| 7  | 09 18 30 007-99    | Huelse         | 1,00        | 60         |
| 10   | 90 14 15 021 00 90 | Ring           | 1,00        | 2          |
| 8  | 90 28 10 030 00 90 | Ring           | 1,00        | 2          |
| 5  | 90 30 30 075 00 90 | Schraube       | 1,00        | 2          |
| 3  | 90 14 10 063 00 90 | Dichtung       | 1,00        | 2          |